

ПРОЕКТ МЕЖЕВАНИЯ ЗЕМЕЛЬНЫХ УЧАСТКОВ

Титульный лист

**1. Садоводческого Некоммерческого Товарищества «Станко-строитель»,
расположенного в кадастровом квартале 10:20:0063101 на территории
Деревянского сельского поселения Прионежского
муниципального района Республики Карелия**

2. Сведения о заказчике работ по подготовке проекта межевания:

Садовое Некоммерческое Товарищество «Станко-строитель»

(фамилия, имя, отчество (при наличии отчества) физического лица, полное наименование юридического лица, органа государственной власти, органа местного самоуправления, иностранного юридического лица с указанием страны его регистрации (инкорпорации))

Подпись

Дата «08» июль 2022 г.



Место для оттиска печати заказчика кадастровых работ

3. Сведения о кадастровом инженер:

Фамилия, имя, отчество (при наличии отчества) Коновалов Антон Анатольевич

№ квалификационного аттестата кадастрового инженера 10-13-0168

Контактный телефон 8-(921)-622-7149

Почтовый адрес и адрес электронной почты, по которым осуществляется связь с кадастровым инженером 185035, Карелия Респ, Петрозаводск г, Дзержинского (Центр р-н) ул, 10 дом; anton.konovarov3@icloud.com

Сокращенное наименование юридического лица, если кадастровый инженер является работником юридического лица -

Подпись

Дата «08» июль 2022 г.



Место для оттиска печати кадастрового инженера

5. Проект межевания земельных участков утвержден:

Подпись

Дата « » 20 г.

ПРОЕКТ МЕЖЕВАНИЯ ЗЕМЕЛЬНЫХ УЧАСТКОВ СНТ «Станкостроитель»		
Содержание		
№ п/п	Разделы проекта межевания	Номера Раздела
1	2	3
1	Исходные данные	1
2	Поянительная записка	2
3	Сведения об образуемых земельных участках и их частях	3
4	Проектный план	4
5	Материалы по обоснованию проекта межевания территории	5

ПРОЕКТ МЕЖЕВАНИЯ ЗЕМЕЛЬНЫХ УЧАСТКОВ СНТ «Станкостроитель»**Исходные данные****Перечень документов, использованных при подготовке проекта межевания**

№ п/п	Наименование документа	Реквизиты документа
1	2	3
1	Генеральный план	№ б/н. от 1 января 1990 г.
2	Решение	№ 489. от 21 октября 1990 г.
3	Протокол	№ б/н. от 19 октября 2020 г.
4	Протокол	№ б/н. от 16 октября 2021 г.
5	Письмо	№ 10629/04/1-16. от 15 декабря 2021 г.

ПРОЕКТ МЕЖЕВАНИЯ ЗЕМЕЛЬНЫХ УЧАСТКОВ СНТ «Станкостроитель»**Пояснительная записка**

Проект межевания территории выполнен на всю территорию СНТ «Станкостроитель» расположен на территории Деревянского сельского

поселения, Прионежского муниципального района Республики Карелия. В соответствии с пунктом 3 статьи 11.3 Земельного кодекса Российской Федерации исключительно в соответствии с утвержденным проектом межевания территории осуществляется образование земельных участков из земельного участка, предоставленного садоводческому или огородному некоммерческому товариществу. Подготовка проекта межевания территории осуществлена в виде отдельного документа. При подготовке проекта межевания территории определены местоположения границ образуемых и изменяемых земельных участков осуществлено в соответствии с градостроительными регламентами, действующими на территории Деревянского сельского поселения и нормами отвода земельных участков для конкретных видов деятельности, установленными в соответствии с федеральными законами, техническими регламентами.

В качестве исходных данных для разработки проекта межевания территории СНТ «Станкостроитель» были использованы правила землепользования и застройки Деревянского сельского поселения, Прионежского муниципального района, Республики Карелия. Правила землепользования и застройки распространяются на территорию данного кадастрового квартала 10:20:0063101. В соответствии с пунктом 1 статьи 41 Градостроительного кодекса Российской Федерации подготовка документации по планировке территории осуществляется в целях обеспечения устойчивого развития территорий, выделения элементов планировочной структуры (кварталов, микрорайонов, иных элементов), установления границ земельных участков, на которых расположены объекты Капитального строительства, границ земельных участков, предназначенных для строительства и размещения линейных объектов.

Подготовка проектов межевания территорий осуществляется применительно к застроенным и подлежащим застройке территориям, расположенным в границах элементов планировочной структуры установленных проектами планировки территории.

Проект межевания направлен на решение следующих задач:

- 1) установление границ сложившихся объектов недвижимости
- 2) установление границ изменяемых земельных участков
- 3) формирование новых объектов недвижимости в сложившейся застройке.

С учетом положений пункта 1 статьи 43 Градостроительного кодекса Российской Федерации, подготовка проектов межевания территорий осуществляется применительно к застроенным и подлежащим застройке территориям, расположенным в границах элементов планировочной структуры.

Проект межевания территории разрабатывается в целях определения местоположения границ образуемых и изменяемых земельных участков. Проект межевания территории включает в себя проектный план, на котором отображаются:

- 1) границы образуемых и изменяемых земельных участков на кадастровом плане территории, условные номера образуемых земельных участков;
- 2) границы территорий объектов культурного наследия;
- 3) границы зон с особыми условиями использования территорий;
- 4) границы зон действия публичных сервитутов.

В данном проекте границы территорий объектов культурного наследия, границы зон действия публичных сервитутов не установлены.

Проект межевания территории подготовлен на основании выписки из протокола общего собрания СНТ «Станкостроитель» о принятии решения о подготовке проектной документации по планировке территории объекта «Проект межевания территории СНТ «Станкостроитель» и подготовлен на всю территорию СНТ «Станкостроитель», расположенного в кадастровом квартале: 10:20:0063101, границы и площади образуемых земельных участков определялись с учетом Фактического землепользования, естественных границ земельного участка, объектов природного и искусственного происхождения, сложившиеся на местности в течение 15 лет.

Решением исполнительного комитета Прионежского районного совета народных депутатов от 23.10.1990 №489 земельный участок площадью 183200 кв.м. предоставлен в постоянное пользование Петрозаводскому станкостроительному заводу для организации садоводческого товарищества.

Общая площадь образуемых, учтенных земельных участков и изменяемых земельных участков равна 158724,4 кв.м.

Из них:

- площадь земельных участков находящихся в собственности и поставленных на Государственный кадастровый учет по данным ЕГРН = 68806 кв.м.
- площадь образуемых земельных участков (58 участков) = 58831,4 кв.м.
- площадь изменяемых земельных участков = 1252 кв.м. (участки с кадастровыми номерами: 10:20:0063101:25.)
- площадь земельного участка (Земельные участки (территории) общего пользования) = 29835 кв.м.

Территория кадастрового квартала 10:03:0102601 расположена в территориальной зоне **CX2 – Зона сельскохозяйственного использования предусматривающая строительство ОКС.**

Разрешенное использование образуемых земельных участков указывается в соответствии с пунктом 3, статьи 11.2 Земельного Кодекса Российской Федерации.

Сведения об образуемых земельных участках				
1. Сведения о характерных точках границ образуемых земельных участков				
Обозначение земельного участка _____ :ЗУ1 _____				
Зона № _____ 1 _____				
Обозначение характерных точек границ	Координаты, м		Средняя квадратическая погрешность положения характерной точки (Мп), м	Описание закрепления точки
	X	Y		
1	2	3	4	5
п1	326 719,05	1 533 836,88	0,20	
п2	326 717,67	1 533 878,29	0,20	
п3	326 692,96	1 533 875,73	0,20	
п4	326 695,23	1 533 835,04	0,20	
п1	326 719,05	1 533 836,88	0,20	
2. Сведения о частях границ образуемых земельных участков				
Обозначение земельного участка _____ :ЗУ1 _____				
Обозначение части границ		Горизонтальное проложение (S), м	Описание прохождения части границ	
от т.	до т.			

1	2	3	4
n1	n2	41,43	—
n2	n3	24,84	
n3	n4	40,75	
n4	n1	23,89	

3. Сведения об образовании земельных участков путем перераспределения

Обозначение земельного участка _____				
№ п/п	Источник образования		Сведения о частях земельных участков (территориях), включаемых в состав образуемого земельного участка	
	Кадастровый номер земельного участка (учетный номер кадастрового квартала)	Площадь (P), м ²	Обозначение	Площадь (P), м ²
1	2	3	4	5
—	—	—	—	—

4. Общие сведения об образуемых земельных участках

Обозначение земельного участка _____ :ЗУ1		
№ п/п	Наименование характеристик земельного участка	Значение характеристики
1	2	3
1	Адрес земельного участка	—
2	Местоположение земельного участка в структурированном виде в соответствии с федеральной информационной адресной системой (при отсутствии адреса земельного участка) Дополнительные сведения о местоположении земельного участка	185510, Российская Федерация, Республика Карелия, Прионежский р-н, Станкостроитель (Деревянское с/п) снт участок №1
3	Категория земель	Земли сельскохозяйственного назначения
4	Вид разрешенного использования	для организации садоводческого товарищества
5	Площадь земельного участка ± величина погрешности определения площади (P ± ΔP), м ²	1 000 ± 22,00
6	Предельный минимальный и максимальный размер земельного участка (P _{мин}) и (P _{макс}), м ²	—
7	Кадастровые или иные номера объектов недвижимости, расположенных на земельном участке	—
8	Условный номер земельного участка	—
	Учетный номер проекта межевания территории	—
	Реестровый номер границ	—
9	Иные сведения	—

5. Сведения о земельных участках, смежных с образуемым земельным участком с обозначением _____

Обозначение характерной точки или части границ	Кадастровые номера земельных участков, смежных с образуемым земельным участком	Сведения о правообладателях смежных земельных участков
1	2	3
—	—	—

1. Сведения о характерных точках границ образуемых земельных участков

Обозначение земельного участка _____ :ЗУ2				
Зона № _____ 1				
Обозначение характерных точек границ	Координаты, м		Средняя квадратическая погрешность положения характерной точки (M _t), м	Описание закрепления точки
	X	Y		
1	2	3	4	5
n1	326 695,27	1 533 833,81	0,20	—
n2	326 693,03	1 533 873,74	0,20	
n3	326 668,07	1 533 872,34	0,20	
n4	326 670,31	1 533 832,41	0,20	
n1	326 695,27	1 533 833,81	0,20	

2. Сведения о частях границ образуемых земельных участков

Обозначение земельного участка _____ :ЗУ2			
Обозначение части границ		Горизонтальное положение (S), м	Описание прохождения части границ
от г.	до г.		
—	—	—	—

1	2	3	4
н1	н2	39,99	—
н2	н3	25,00	
н3	н4	39,99	
н4	н1	25,00	

3. Сведения об образовании земельных участков путем перераспределения

Обозначение земельного участка — —

№ п/п	Источник образования		Сведения о частях земельных участков (территориях), включаемых в состав образуемого земельного участка	
	Кадастровый номер земельного участка (учетный номер кадастрового квартала)	Площадь (P), м ²	Обозначение	Площадь (P), м ²
1	2	3	4	5
—	—	—	—	—

4. Общие сведения об образуемых земельных участках

Обозначение земельного участка — ЗУ2

№ п/п	Наименование характеристик земельного участка	Значение характеристики
1	2	3
1	Адрес земельного участка	—
2	Местоположение земельного участка в структурированном виде в соответствии с федеральной информационной адресной системой (при отсутствии адреса земельного участка)	185510, Российская Федерация, Республика Карелия, Прионежский р-н, Станкостроитель (Деревянское с/п) снт
	Дополнительные сведения о местоположении земельного участка	участок №2
3	Категория земель	Земли сельскохозяйственного назначения
4	Вид разрешенного использования	для организации садоводческого товарищества
5	Площадь земельного участка ± величина погрешности определения площади (P ± ΔP), м ²	1 000 ± 22,00
6	Предельный минимальный и максимальный размер земельного участка (P _{мин}) и (P _{макс}), м ²	—
7	Кадастровые или иные номера объектов недвижимости, расположенных на земельном участке	—
8	Условный номер земельного участка	—
	Учетный номер проекта межевания территории	—
	Реестровый номер границ	—
9	Иные сведения	—

5. Сведения о земельных участках, смежных с образуемым земельным участком с обозначением

Обозначение характерной точки или части границ	Кадастровые номера земельных участков, смежных с образуемым земельным участком	Сведения о правообладателях смежных земельных участков
1	2	3
—	—	—

1. Сведения о характерных точках границ образуемых земельных участков

Обозначение земельного участка — ЗУ3

Зона № 1

Обозначение характерных точек границ	Координаты, м		Средняя квадратическая погрешность положения характерной точки (Mт), м	Описание закрепления точки
	X	Y		
1	2	3	4	5
н1	326 670,28	1 533 832,40	0,20	—
н2	326 668,04	1 533 872,34	0,20	
н3	326 643,08	1 533 870,94	0,20	
н4	326 645,32	1 533 831,00	0,20	
н1	326 670,28	1 533 832,40	0,20	

2. Сведения о частях границ образуемых земельных участков

Обозначение земельного участка — ЗУ3

Обозначение части границ		Горизонтальное проложение (S), м	Описание прохождения части границ
от т.	до т.		
1	2	3	4
—	—	—	—

п1	п2	40,00
п2	п3	25,00
п3	п4	40,00
п4	п1	25,00

3. Сведения об образовании земельных участков путем перераспределения

Обозначение земельного участка _____

№ п/п	Источник образования		Сведения о частях земельных участков (территориях), включаемых в состав образуемого земельного участка	
	Кадастровый номер земельного участка (учетный номер кадастрового квартала)	Площадь (Р), м ²	Обозначение	Площадь (Р), м ²
1	2	3	4	5
-	-	-	-	-

4. Общие сведения об образуемых земельных участках

Обозначение земельного участка _____ :ЗУ3

№ п/п	Наименование характеристик земельного участка	Значение характеристики
1	2	3
1	Адрес земельного участка	—
2	Местоположение земельного участка в структурированном виде в соответствии с федеральной информационной адресной системой (при отсутствии адреса земельного участка) Дополнительные сведения о местоположении земельного участка	185510, Российская Федерация, Республика Карелия, Прионежский р-н, Станкостроитель (Деревянское с/п) снт участок №3
3	Категория земель	Земли сельскохозяйственного назначения
4	Вид разрешенного использования	для организации садоводческого товарищества
5	Площадь земельного участка ± величина погрешности определения площади (Р ± ΔР), м ²	1 000 ± 22,00
6	Предельный минимальный и максимальный размер земельного участка (Р _{мин}) и (Р _{макс}), м ²	—
7	Кадастровые или иные номера объектов недвижимости, расположенных на земельном участке	—
8	Условный номер земельного участка	—
	Учетный номер проекта межевания территории	—
	Реестровый номер границ	—
9	Иные сведения	—

5. Сведения о земельных участках, смежных с образуемым земельным участком с обозначением _____

Обозначение характерной точки или части границ	Кадастровые номера земельных участков, смежных с образуемым земельным участком	Сведения о правообладателях смежных земельных участков
1	2	3
-	-	-

1. Сведения о характерных точках границ образуемых земельных участков

Обозначение земельного участка _____ :ЗУ4

Зона № _____ 1

Обозначение характерных точек границ	Координаты, м		Средняя квадратическая погрешность положения характерной точки (Мт), м	Описание закрепления точки
	X	Y		
1	2	3	4	5
п1	326 645,27	1 533 831,00	0,20	—
п2	326 643,03	1 533 870,94	0,20	
п3	326 618,07	1 533 869,54	0,20	
п4	326 620,31	1 533 829,60	0,20	
п1	326 645,27	1 533 831,00	0,20	

2. Сведения о частях границ образуемых земельных участков

Обозначение земельного участка _____ :ЗУ4

Обозначение части границ		Горизонтальное проложение (S), м	Описание прохождения части границ
от т.	до т.		
1	2	3	4
-	-	-	-

п1	п2	40,00
п2	п3	25,00
п3	п4	40,00
п4	п1	25,00

3. Сведения об образовании земельных участков путем перераспределения

Обозначение земельного участка _____				
№ п/п	Источник образования		Сведения о частях земельных участков (территориях), включаемых в состав образуемого земельного участка	
	Кадастровый номер земельного участка (учетный номер кадастрового квартала)	Площадь (Р), м ²	Обозначение	Площадь (Р), м ²
1	2	3	4	5
-	-	-	-	-

4. Общие сведения об образуемых земельных участках

Обозначение земельного участка _____ :ЗУ4		
№ п/п	Наименование характеристик земельного участка	Значение характеристики
1	2	3
1	Адрес земельного участка	—
2	Местоположение земельного участка в структурированном виде в соответствии с федеральной информационной адресной системой (при отсутствии адреса земельного участка)	185510, Российская Федерация, Республика Карелия, Прионежский р-н, Станкостроитель (Деревянское с/п) снт
	Дополнительные сведения о местоположении земельного участка	участок №4
3	Категория земель	Земли сельскохозяйственного назначения
4	Вид разрешенного использования	для организации садоводческого товарищества
5	Площадь земельного участка ± величина погрешности определения площади (Р ± ΔР), м ²	1 000 ± 22,00
6	Предельный минимальный и максимальный размер земельного участка (Р _{мин}) и (Р _{макс}), м ²	—
7	Кадастровые или иные номера объектов недвижимости, расположенных на земельном участке	—
8	Условный номер земельного участка	—
	Учетный номер проекта межевания территории	—
	Реестровый номер границ	—
9	Иные сведения	—

5. Сведения о земельных участках, смежных с образуемым земельным участком с обозначением

Обозначение характерной точки или части границ	Кадастровые номера земельных участков, смежных с образуемым земельным участком	Сведения о правообладателях смежных земельных участков
1	2	3
-	-	-

1. Сведения о характерных точках границ образуемых земельных участков

Обозначение земельного участка _____ :ЗУ5				
Зона № _____ 1				
Обозначение характерных точек границ	Координаты, м		Средняя квадратическая погрешность положения характерной точки (Мп), м	Описание закрепления точки
	X	Y		
1	2	3	4	5
п1	326 620,29	1 533 829,60	0,20	—
п2	326 618,05	1 533 869,53	0,20	
п3	326 593,09	1 533 868,13	0,20	
п4	326 595,33	1 533 828,20	0,20	
п1	326 620,29	1 533 829,60	0,20	

2. Сведения о частях границ образуемых земельных участков

Обозначение земельного участка _____ :ЗУ5			
Обозначение части границ		Горизонтальное проложение (S), м	Описание прохождения части границ
от т.	до т.		
1	2	3	4

п1	п2	39,99	—
п2	п3	25,00	
п3	п4	39,99	
п4	п1	25,00	

3. Сведения об образовании земельных участков путем перераспределения

Обозначение земельного участка _____

№ п/п	Источник образования		Сведения о частях земельных участков (территориях), включаемых в состав образуемого земельного участка	
	Кадастровый номер земельного участка (учетный номер кадастрового квартала)	Площадь (P), м ²	Обозначение	Площадь (P), м ²
1	2	3	4	5
—	—	—	—	—

4. Общие сведения об образуемых земельных участках

Обозначение земельного участка _____ :ЗУ5

№ п/п	Наименование характеристик земельного участка	Значение характеристики
1	2	3
1	Адрес земельного участка	—
2	Местоположение земельного участка в структурированном виде в соответствии с федеральной информационной адресной системой (при отсутствии адреса земельного участка)	185510, Российская Федерация, Республика Карелия, Прионежский р-н, Станкостроитель (Деревянное с/п) с/п
	Дополнительные сведения о местоположении земельного участка	участок №5
3	Категория земель	Земли сельскохозяйственного назначения
4	Вид разрешенного использования	для организации садоводческого товарищества
5	Площадь земельного участка ± величина погрешности определения площади (P ± ΔP), м ²	1 000 ± 22,00
6	Предельный минимальный и максимальный размер земельного участка (P _{мин}) и (P _{макс}), м ²	—
7	Кадастровые или иные номера объектов недвижимости, расположенных на земельном участке	—
8	Условный номер земельного участка	—
	Учетный номер проекта межевания территории	—
	Реестровый номер границ	—
9	Иные сведения	—

5. Сведения о земельных участках, смежных с образуемым земельным участком с обозначением

Обозначение характерной точки или части границ	Кадастровые номера земельных участков, смежных с образуемым земельным участком	Сведения о правообладателях смежных земельных участков
1	2	3
—	—	—

1. Сведения о характерных точках границ образуемых земельных участков

Обозначение земельного участка _____ :ЗУ6

Зона № _____ 1

Обозначение характерных точек границ	Координаты, м		Средняя квадратическая погрешность положения характерной точки (M _t), м	Описание закрепления точки
	X	Y		
1	2	3	4	5
п1	326 595,27	1 533 828,19	0,20	—
п2	326 593,03	1 533 868,13	0,20	
п3	326 568,63	1 533 865,58	0,20	
п4	326 570,89	1 533 824,13	0,20	
п1	326 595,27	1 533 828,19	0,20	

2. Сведения о частях границ образуемых земельных участков

Обозначение земельного участка _____ :ЗУ6

Обозначение части границ		Горизонтальное проложение (S), м	Описание прохождения части границ
от т.	до т.		
1	2	3	4
п1	п2	40,00	—

п2	п3	24,53
п3	п4	41,51
п4	п1	24,72

3. Сведения об образовании земельных участков путем перераспределения

Обозначение земельного участка				
№ п/п	Источник образования		Сведения о частях земельных участков (территориях), включаемых в состав образуемого земельного участка	
	Кадастровый номер земельного участка (учетный номер кадастрового квартала)	Площадь (P), м ²	Обозначение	Площадь (P), м ²
1	2	3	4	5
-	-	-	-	-

4. Общие сведения об образуемых земельных участках

Обозначение земельного участка		
:ЗУ6		
№ п/п	Наименование характеристик земельного участка	Значение характеристики
1	2	3
1	Адрес земельного участка	—
2	Местоположение земельного участка в структурированном виде в соответствии с федеральной информационной адресной системой (при отсутствии адреса земельного участка)	185510, Российская Федерация, Республика Карелия, Прионежский р-н, Станкостроитель (Деревянкское с/п) снт
	Дополнительные сведения о местоположении земельного участка	участок №6
3	Категория земель	Земли сельскохозяйственного назначения
4	Вид разрешенного использования	для организации садоводческого товарищества
5	Площадь земельного участка ± величина погрешности определения площади (P ± ΔP), м ²	1 000 ± 22,00
6	Предельный минимальный и максимальный размер земельного участка (P _{мин}) и (P _{макс}), м ²	—
7	Кадастровые или иные номера объектов недвижимости, расположенных на земельном участке	—
8	Условный номер земельного участка	—
	Учетный номер проекта межевания территории	—
	Реестровый номер границ	—
9	Иные сведения	—

5. Сведения о земельных участках, смежных с образуемым земельным участком с обозначением

Обозначение характерной точки или части границ	Кадастровые номера земельных участков, смежных с образуемым земельным участком	Сведения о правообладателях смежных земельных участков
1	2	3
-	-	-

1. Сведения о характерных точках границ образуемых земельных участков

Обозначение земельного участка				
:ЗУ10				
Зона № 1				
Обозначение характерных точек границ	Координаты, м		Средняя квадратическая погрешность положения характерной точки (M _t), м	Описание закрепления точки
	X	Y		
1	2	3	4	5
п1	326 494,81	1 533 818,89	0,20	—
п2	326 491,86	1 533 858,79	0,20	
п3	326 466,94	1 533 856,97	0,20	
п4	326 469,87	1 533 817,07	0,20	
п1	326 494,81	1 533 818,89	0,20	

2. Сведения о частях границ образуемых земельных участков

Обозначение земельного участка				
:ЗУ10				
Обозначение части границ		Горизонтальное положение (S), м	Описание прохождения части границ	
от т.	до т.			
1	2	3	4	
п1	п2	40,01	—	

п2	п3	24,99
п3	п4	40,01
п4	п1	25,01

3. Сведения об образовании земельных участков путем перераспределения

Обозначение земельного участка _____

№ п/п	Источник образования		Сведения о частях земельных участков (территориях), включаемых в состав образуемого земельного участка	
	Кадастровый номер земельного участка (учетный номер кадастрового квартала)	Площадь (P), м ²	Обозначение	Площадь (P), м ²
1	2	3	4	5
-	-	-	-	-

4. Общие сведения об образуемых земельных участках

Обозначение земельного участка _____ :ЗУ10

№ п/п	Наименование характеристик земельного участка	Значение характеристики
1	2	3
1	Адрес земельного участка	—
2	Местоположение земельного участка в структурированном виде в соответствии с федеральной информационной адресной системой (при отсутствии адреса земельного участка) Дополнительные сведения о местоположении земельного участка	в 185510, Российская Федерация, Республика Карелия, Прионежский р-н, Станкостроитель (Деревянное с/п) снт участок №10
3	Категория земель	Земли сельскохозяйственного назначения
4	Вид разрешенного использования	для организации садоводческого товарищества
5	Площадь земельного участка ± величина погрешности определения площади (P ± ΔP), м ²	1 000 ± 22,00
6	Предельный минимальный и максимальный размер земельного участка (P _{мин}) и (P _{макс}), м ²	—
7	Кадастровые или иные номера объектов недвижимости, расположенных на земельном участке	—
8	Условный номер земельного участка Учетный номер проекта межевания территории Реестровый номер границ	— — —
9	Иные сведения	—

5. Сведения о земельных участках, смежных с образуемым земельным участком с обозначением

Обозначение характерной точки или части границ	Кадастровые номера земельных участков, смежных с образуемым земельным участком	Сведения о правообладателях смежных земельных участков
1	2	3
-	-	-

1. Сведения о характерных точках границ образуемых земельных участков

Обозначение земельного участка _____ :ЗУ11

Зона № _____ 1

Обозначение характерных точек границ	Координаты, м		Средняя квадратическая погрешность положения характерной точки (M _t), м	Описание закрепления точки
	X	Y		
1	2	3	4	5
п1	326 469,76	1 533 817,07	0,20	—
п2	326 466,88	1 533 856,96	0,20	
п3	326 442,03	1 533 855,14	0,20	
п4	326 445,01	1 533 814,87	0,20	
п1	326 469,76	1 533 817,07	0,20	

2. Сведения о частях границ образуемых земельных участков

Обозначение земельного участка _____ :ЗУ11

Обозначение части границ		Горизонтальное проложение (S), м	Описание прохождения части границ
от т.	до т.		
1	2	3	4
п1	п2	39,99	—

п2	п3	24,92
п3	п4	40,38
п4	п1	24,85

3. Сведения об образовании земельных участков путем перераспределения

Обозначение земельного участка _____

№ п/п	Источник образования		Сведения о частях земельных участков (территориях), включаемых в состав образуемого земельного участка	
	Кадастровый номер земельного участка (учетный номер кадастрового квартала)	Площадь (Р), м²	Обозначение	Площадь (Р), м²
1	2	3	4	5
—	—	—	—	—

4. Общие сведения об образуемых земельных участках

Обозначение земельного участка _____ :ЗУ11

№ п/п	Наименование характеристик земельного участка	Значение характеристики
1	2	3
1	Адрес земельного участка	—
2	Местоположение земельного участка в структурированном виде в соответствии с федеральной информационной адресной системой (при отсутствии адреса земельного участка) Дополнительные сведения о местоположении земельного участка	185510, Российская Федерация, Республика Карелия, Прионежский р-н, Станкостроитель (Деревянское с/п) снт участок №11
3	Категория земель	Земли сельскохозяйственного назначения
4	Вид разрешенного использования	для организации садоводческого товарищества
5	Площадь земельного участка ± величина погрешности определения площади (Р ± ΔР), м²	1 000 ± 22,00
6	Предельный минимальный и максимальный размер земельного участка (Р _{мин}) и (Р _{макс}), м²	—
7	Кадастровые или иные номера объектов недвижимости, расположенных на земельном участке	—
8	Условный номер земельного участка	—
	Учетный номер проекта межевания территории	—
	Реестровый номер границ	—
9	Иные сведения	—

5. Сведения о земельных участках, смежных с образуемым земельным участком с обозначением

Обозначение характерной точки или части границ	Кадастровые номера земельных участков, смежных с образуемым земельным участком	Сведения о правообладателях смежных земельных участков
1	2	3
—	—	—

1. Сведения о характерных точках границ образуемых земельных участков

Обозначение земельного участка _____ :ЗУ12

Зона № _____ 1

Обозначение характерных точек границ	Координаты, м		Средняя квадратическая погрешность положения характерной точки (М), м	Описание закрепления точки
	X	Y		
1	2	3	4	5
п1	326 444,96	1 533 815,23	0,20	—
п2	326 442,00	1 533 855,13	0,20	
п3	326 417,08	1 533 853,31	0,20	
п4	326 420,01	1 533 813,42	0,20	
п1	326 444,96	1 533 815,23	0,20	

2. Сведения о частях границ образуемых земельных участков

Обозначение земельного участка _____ :ЗУ12

Обозначение части границ		Горизонтальное проложение (S), м	Описание прохождения части границ
от т.	до т.		
1	2	3	4
п1	п2	40,01	—

п2	п3	24,99
п3	п4	40,00
п4	п1	25,02

3. Сведения об образовании земельных участков путем перераспределения

Обозначение земельного участка _____

№ п/п	Источник образования		Сведения о частях земельных участков (территориях), включаемых в состав образуемого земельного участка	
	Кадастровый номер земельного участка (учетный номер кадастрового квартала)	Площадь (P), м ²	Обозначение	Площадь (P), м ²
1	2	3	4	5
—	—	—	—	—

4. Общие сведения об образуемых земельных участках

Обозначение земельного участка _____ :ЗУ12

№ п/п	Наименование характеристик земельного участка	Значение характеристики
1	2	3
1	Адрес земельного участка	—
2	Местоположение земельного участка в структурированном виде в соответствии с федеральной информационной адресной системой (при отсутствии адреса земельного участка)	185510, Российская Федерация, Республика Карелия, Прионежский р-н, Станкостроитель (Деревянское с/п) снт
	Дополнительные сведения о местоположении земельного участка	участок №12
3	Категория земель	Земли сельскохозяйственного назначения
4	Вид разрешенного использования	для организации садоводческого товарищества
5	Площадь земельного участка ± величина погрешности определения площади (P ± ΔP), м ²	1 000 ± 22,00
6	Предельный минимальный и максимальный размер земельного участка (P _{мин}) и (P _{макс}), м ²	—
7	Кадастровые или иные номера объектов недвижимости, расположенных на земельном участке	—
8	Условный номер земельного участка	—
	Учетный номер проекта межевания территории	—
	Реестровый номер границ	—
9	Иные сведения	—

5. Сведения о земельных участках, смежных с образуемым земельным участком с обозначением

Обозначение характерной точки или части границ	Кадастровые номера земельных участков, смежных с образуемым земельным участком	Сведения о правообладателях смежных земельных участков
1	2	3
—	—	—

1. Сведения о характерных точках границ образуемых земельных участков

Обозначение земельного участка _____ :ЗУ13

Зона № _____ 1

Обозначение характерных точек границ	Координаты, м		Средняя квадратическая погрешность положения характерной точки (M), м	Описание закрепления точки
	X	Y		
1	2	3	4	5
п1	326 419,99	1 533 813,41	0,20	—
п2	326 417,05	1 533 853,30	0,20	
п3	326 392,09	1 533 851,47	0,20	
п4	326 395,08	1 533 811,58	0,20	
п1	326 419,99	1 533 813,41	0,20	

2. Сведения о частях границ образуемых земельных участков

Обозначение земельного участка _____ :ЗУ13

Обозначение части границ		Горизонтальное положение (S), м	Описание прохождения части границ
от т.	до т.		
1	2	3	4
п1	п2	40,00	—

п2	п3	25,03
п3	п4	40,00
п4	п1	24,98

3. Сведения об образовании земельных участков путем перераспределения

Обозначение земельного участка _____

№ п/п	Источник образования		Сведения о частях земельных участков (территориях), включаемых в состав образуемого земельного участка	
	Кадастровый номер земельного участка (учетный номер кадастрового квартала)	Площадь (P), м ²	Обозначение	Площадь (P), м ²
1	2	3	4	5
—	—	—	—	—

4. Общие сведения об образуемых земельных участках

Обозначение земельного участка _____ :ЗУ13

№ п/п	Наименование характеристик земельного участка	Значение характеристики
1	2	3
1	Адрес земельного участка	—
2	Местоположение земельного участка в структурированном виде в соответствии с федеральной информационной адресной системой (при отсутствии адреса земельного участка) Дополнительные сведения о местоположении земельного участка	185510, Российская Федерация, Республика Карелия, Прионежский р-н, Станкостроитель (Деревянское с/п) снт участок №13
3	Категория земель	Земли сельскохозяйственного назначения
4	Вид разрешенного использования	для организации садоводческого товарищества
5	Площадь земельного участка ± величина погрешности определения площади (P ± ΔP), м ²	1 000 ± 22,00
6	Предельный минимальный и максимальный размер земельного участка (P _{мин}) и (P _{макс}), м ²	—
7	Кадастровые или иные номера объектов недвижимости, расположенных на земельном участке	—
8	Условный номер земельного участка Учетный номер проекта межевания территории Реестровый номер границ	— — —
9	Иные сведения	—

5. Сведения о земельных участках, смежных с образуемым земельным участком с обозначением _____

Обозначение характерной точки или части границ	Кадастровые номера земельных участков, смежных с образуемым земельным участком	Сведения о правообладателях смежных земельных участков
1	2	3
—	—	—

1. Сведения о характерных точках границ образуемых земельных участков

Обозначение земельного участка _____ :ЗУ14

Зона № _____ 1

Обозначение характерных точек границ	Координаты, м		Средняя квадратическая погрешность положения характерной точки (Mt), м	Описание закрепления точки
	X	Y		
1	2	3	4	5
п1	326 429,57	1 533 814,04	0,20	—
п2	326 390,63	1 533 811,18	0,20	
п3	326 392,06	1 533 785,17	0,20	
п4	326 431,54	1 533 789,34	0,20	
п1	326 429,57	1 533 814,04	0,20	

2. Сведения о частях границ образуемых земельных участков

Обозначение земельного участка _____ :ЗУ14

Обозначение части границ		Горизонтальное проложение (S), м	Описание прохождения части границ
от т.	до т.		
1	2	3	4
п1	п2	39,04	—

н2	н3	26,05
н3	н4	39,70
н4	н1	24,78

3. Сведения об образовании земельных участков путем перераспределения

Обозначение земельного участка _____

№ п/п	Источник образования		Сведения о частях земельных участков (территориях), включаемых в состав образуемого земельного участка	
	Кадастровый номер земельного участка (учетный номер кадастрового квартала)	Площадь (P), м ²	Обозначение	Площадь (P), м ²
1	2	3	4	5
-	-	-	-	-

4. Общие сведения об образуемых земельных участках

Обозначение земельного участка _____ :ЗУ14

№ п/п	Наименование характеристик земельного участка	Значение характеристики
1	2	3
1	Адрес земельного участка	—
2	Местоположение земельного участка в структурированном виде в соответствии с федеральной информационной адресной системой (при отсутствии адреса земельного участка) Дополнительные сведения о местоположении земельного участка	185510, Российская Федерация, Республика Карелия, Прионежский р-н, Станкостроитель (Деревянное с/п) снт участок №14
3	Категория земель	Земли сельскохозяйственного назначения
4	Вид разрешенного использования	для организации садоводческого товарищества
5	Площадь земельного участка ± величина погрешности определения площади (P ± ΔP), м ²	1 000 ± 22,00
6	Предельный минимальный и максимальный размер земельного участка (P _{мин}) и (P _{макс}), м ²	—
7	Кадастровые или иные номера объектов недвижимости, расположенных на земельном участке	—
8	Условный номер земельного участка Учетный номер проекта межевания территории Реестровый номер границ	— — —
9	Иные сведения	—

5. Сведения о земельных участках, смежных с образуемым земельным участком с обозначением

Обозначение характерной точки или части границ	Кадастровые номера земельных участков, смежных с образуемым земельным участком	Сведения о правообладателях смежных земельных участков
1	2	3
-	-	-

1. Сведения о характерных точках границ образуемых земельных участков

Обозначение земельного участка _____ :ЗУ16

Зона № _____ 1

Обозначение характерных точек границ	Координаты, м		Средняя квадратическая погрешность положения характерной точки (M), м	Описание закрепления точки
	X	Y		
1	2	3	4	5
н1	326 434,03	1 533 762,17	0,20	—
н2	326 394,83	1 533 758,13	0,20	
н3	326 397,59	1 533 730,32	0,20	
н4	326 436,37	1 533 734,06	0,20	
н1	326 434,03	1 533 762,17	0,20	

2. Сведения о частях границ образуемых земельных участков

Обозначение земельного участка _____ :ЗУ16

Обозначение части границ		Горизонтальное проложение (S), м	Описание прохождения части границ
от г.	до г.		
1	2	3	4
н1	н2	39,41	—

п2	п3	27,95
п3	п4	38,96
п4	п1	28,21

3. Сведения об образовании земельных участков путем перераспределения

Обозначение земельного участка _____

№ п/п	Источник образования		Сведения о частях земельных участков (территориях), включаемых в состав образуемого земельного участка	
	Кадастровый номер земельного участка (учетный номер кадастрового квартала)	Площадь (Р), м ²	Обозначение	Площадь (Р), м ²
1	2	3	4	5
—	—	—	—	—

4. Общие сведения об образуемых земельных участках

Обозначение земельного участка _____ :ЗУ16

№ п/п	Наименование характеристик земельного участка	Значение характеристики
1	2	3
1	Адрес земельного участка	—
2	Местоположение земельного участка в структурированном виде в соответствии с федеральной информационной адресной системой (при отсутствии адреса земельного участка)	185510, Российская Федерация, Республика Карелия, Прионежский р-н, Станкостроитель (Деревянокое с/п) снт
	Дополнительные сведения о местоположении земельного участка	участок №16
3	Категория земель	Земли сельскохозяйственного назначения
4	Вид разрешенного использования	для организации садоводческого товарищества
5	Площадь земельного участка ± величина погрешности определения площади (Р ± ΔР), м ²	1 100 ± 23,00
6	Предельный минимальный и максимальный размер земельного участка (Р _{мин}) и (Р _{макс}), м ²	—
7	Кадастровые или иные номера объектов недвижимости, расположенных на земельном участке	—
8	Условный номер земельного участка	—
	Учетный номер проекта межевания территории	—
	Реестровый номер границ	—
9	Иные сведения	—

5. Сведения о земельных участках, смежных с образуемым земельным участком с обозначением

Обозначение характерной точки или части границ	Кадастровые номера земельных участков, смежных с образуемым земельным участком	Сведения о правообладателях смежных земельных участков
1	2	3
—	—	—

1. Сведения о характерных точках границ образуемых земельных участков

Обозначение земельного участка _____ :ЗУ17

Зона № _____ 1

Обозначение характерных точек границ	Координаты, м		Средняя квадратическая погрешность положения характерной точки (МТ), м	Описание закрепления точки
	X	Y		
1	2	3	4	5
п1	326 436,37	1 533 734,04	0,20	—
п2	326 397,60	1 533 730,30	0,20	
п3	326 399,89	1 533 701,86	0,20	
п4	326 438,68	1 533 706,23	0,20	
п1	326 436,37	1 533 734,04	0,20	

2. Сведения о частях границ образуемых земельных участков

Обозначение земельного участка _____ :ЗУ17

Обозначение части границ		Горизонтальное проложение (S), м	Описание прохождения части границ
от т.	до т.		
1	2	3	4
п1	п2	38,95	—

н2	н3	28,53		
н3	н4	39,04		
н4	н1	27,91		
3. Сведения об образовании земельных участков путем перераспределения				
Обозначение земельного участка _____ :ЗУ17				
№ п/п	Источник образования		Сведения о частях земельных участков (территориях), включаемых в состав образуемого земельного участка	
	Кадастровый номер земельного участка (учетный номер кадастрового квартала)	Площадь (P), м ²	Обозначение	Площадь (P), м ²
1	2	3	4	5
—	—	—	—	—
4. Общие сведения об образуемых земельных участках				
Обозначение земельного участка _____ :ЗУ17				
№ п/п	Наименование характеристик земельного участка	Значение характеристики		
1	2	3		
1	Адрес земельного участка	—		
2	Местоположение земельного участка в структурированном виде в соответствии с федеральной информационной адресной системой (при отсутствии адреса земельного участка)	185510, Российская Федерация, Республика Карелия, Прионежский р-н, Станкостроитель (Деревянокое с/п) снт		
	Дополнительные сведения о местоположении земельного участка	участок №17		
3	Категория земель	Земли сельскохозяйственного назначения		
4	Вид разрешенного использования	для организации садоводческого товарищества		
5	Площадь земельного участка ± величина погрешности определения площади (P ± ΔP), м ²	1 100 ± 23,00		
6	Предельный минимальный и максимальный размер земельного участка (P _{мин}) и (P _{макс}), м ²	—		
7	Кадастровые или иные номера объектов недвижимости, расположенных на земельном участке	—		
8	Условный номер земельного участка	—		
8	Учетный номер проекта межевания территории	—		
	Реестровый номер границ	—		
9	Иные сведения	—		
5. Сведения о земельных участках, смежных с образуемым земельным участком с обозначением				
Обозначение характерной точки или части границ	Кадастровые номера земельных участков, смежных с образуемым земельным участком	Сведения о правообладателях смежных земельных участков		
1	2	3		
—	—	—		
1. Сведения о характерных точках границ образуемых земельных участков				
Обозначение земельного участка _____ :ЗУ18				
Зона № 1				
Обозначение характерных точек границ	Координаты, м		Средняя квадратическая погрешность положения характерной точки (M _t), м	Описание закрепления точки
	X	Y		
1	2	3	4	5
н1	326 438,72	1 533 706,21	0,20	—
н2	326 399,95	1 533 701,84	0,20	
н3	326 402,68	1 533 675,60	0,20	
н4	326 441,22	1 533 675,86	0,20	
н1	326 438,72	1 533 706,21	0,20	
2. Сведения о частях границ образуемых земельных участков				
Обозначение земельного участка _____ :ЗУ18				
Обозначение части границ		Горизонтальное проложение (S), м	Описание прохождения части границ	
от т.	до т.			
1	2	3	4	
н1	н2	39,02	—	

п2	п3	26,38
п3	п4	38,54
п4	п1	30,45

3. Сведения об образовании земельных участков путем перераспределения

Обозначение земельного участка _____

№ п/п	Источник образования		Сведения о частях земельных участков (территориях), включаемых в состав образуемого земельного участка	
	Кадастровый номер земельного участка (учетный номер кадастрового квартала)	Площадь (P), м ²	Обозначение	Площадь (P), м ²
1	2	3	4	5
-	-	-	-	-

4. Общие сведения об образуемых земельных участках

Обозначение земельного участка _____ :ЗУ18

№ п/п	Наименование характеристик земельного участка	Значение характеристики
1	2	3
1	Адрес земельного участка	_____
2	Местоположение земельного участка в структурированном виде в соответствии с федеральной информационной адресной системой (при отсутствии адреса земельного участка) Дополнительные сведения о местоположении земельного участка	185510, Российская Федерация, Республика Карелия, Прионежский р-н, Станкостроитель (Деревянное с/п) снт участок №18
3	Категория земель	Земли сельскохозяйственного назначения
4	Вид разрешенного использования	для организации садоводческого товарищества
5	Площадь земельного участка ± величина погрешности определения площади (P ± ΔP), м ²	1 100 ± 23,00
6	Предельный минимальный и максимальный размер земельного участка (P _{мин}) и (P _{макс}), м ²	—
7	Кадастровые или иные номера объектов недвижимости, расположенных на земельном участке	—
8	Условный номер земельного участка Учетный номер проекта межевания территории Реестровый номер границ	— — —
9	Иные сведения	—

5. Сведения о земельных участках, смежных с образуемым земельным участком с обозначением

Обозначение характерной точки или части границ	Кадастровые номера земельных участков, смежных с образуемым земельным участком	Сведения о правообладателях смежных земельных участков
1	2	3
-	-	-

1. Сведения о характерных точках границ образуемых земельных участков

Обозначение земельного участка _____ :ЗУ20

Зона № _____ 1

Обозначение характерных точек границ	Координаты, м		Средняя квадратическая погрешность положения характерной точки (M _t), м	Описание закрепления точки
	X	Y		
1	2	3	4	5
п1	326 715,07	1 533 890,15	0,20	—
п2	326 711,89	1 533 927,06	0,20	
п3	326 691,81	1 533 926,19	0,20	
п4	326 699,12	1 533 886,54	0,20	
п1	326 715,07	1 533 890,15	0,20	

2. Сведения о частях границ образуемых земельных участков

Обозначение земельного участка _____ :ЗУ20

Обозначение части границ		Горизонтальное проложение (S), м	Описание прохождения части границ
от т.	до т.		
1	2	3	4
п1	п2	37,05	—

п2	п3	20,10
п3	п4	40,32
п4	п1	16,35

3. Сведения об образовании земельных участков путем перераспределения

Обозначение земельного участка _____

№ п/п	Источник образования		Сведения о частях земельных участков (территориях), включаемых в состав образуемого земельного участка	
	Кадастровый номер земельного участка (учетный номер кадастрового квартала)	Площадь (Р), м ²	Обозначение	Площадь (Р), м ²
1	2	3	4	5
—	—	—	—	—

4. Общие сведения об образуемых земельных участках

Обозначение земельного участка _____ :ЗУ20

№ п/п	Наименование характеристик земельного участка	Значение характеристики
1	2	3
1	Адрес земельного участка	—
2	Местоположение земельного участка в структурированном виде в соответствии с федеральной информационной адресной системой (при отсутствии адреса земельного участка)	185510, Российская Федерация, Республика Карелия, Прионежский р-н, Станкостроитель (Деревянское с/п) снт
	Дополнительные сведения о местоположении земельного участка	участок №20
3	Категория земель	Земли сельскохозяйственного назначения
4	Вид разрешенного использования	для организации садоводческого товарищества
5	Площадь земельного участка ± величина погрешности определения площади (Р ± ΔР), м ²	701 ± 19,00
6	Предельный минимальный и максимальный размер земельного участка (Р _{мин}) и (Р _{макс}), м ²	—
7	Кадастровые или иные номера объектов недвижимости, расположенных на земельном участке	—
8	Условный номер земельного участка	—
8	Учетный номер проекта межевания территории	—
	Реестровый номер границ	—
9	Иные сведения	—

5. Сведения о земельных участках, смежных с образуемым земельным участком с обозначением

Обозначение характерной точки или части границ	Кадастровые номера земельных участков, смежных с образуемым земельным участком	Сведения о правообладателях смежных земельных участков
1	2	3
—	—	—

1. Сведения о характерных точках границ образуемых земельных участков

Обозначение земельного участка _____ :ЗУ24

Зона № _____ 1

Обозначение характерных точек границ	Координаты, м		Средняя квадратическая погрешность положения характерной точки (Мт), м	Описание закрепления точки
	X	Y		
1	2	3	4	5
п1	326 606,29	1 533 880,76	0,20	—
п2	326 604,57	1 533 918,61	0,20	
п3	326 587,36	1 533 915,77	0,20	
п4	326 581,41	1 533 915,52	0,20	
п5	326 583,07	1 533 880,19	0,20	
п1	326 606,29	1 533 880,76	0,20	

2. Сведения о частях границ образуемых земельных участков

Обозначение земельного участка _____ :ЗУ24

Обозначение части границ		Горизонтальное проложение (S), м	Описание прохождения части границ
от г.	до г.		
1	2	3	4
—	—	—	—

n1	n2	37,89	—
n2	n3	17,44	
n3	n4	5,96	
n4	n5	35,37	
n5	n1	23,23	

3. Сведения об образовании земельных участков путем перераспределения

Обозначение земельного участка _____

№ п/п	Источник образования		Сведения о частях земельных участков (территориях), включаемых в состав образуемого земельного участка	
	Кадастровый номер земельного участка (учетный номер кадастрового квартала)	Площадь (P), м ²	Обозначение	Площадь (P), м ²
1	2	3	4	5
—	—	—	—	—

4. Общие сведения об образуемых земельных участках

Обозначение земельного участка _____ :ЗУ24

№ п/п	Наименование характеристик земельного участка	Значение характеристики
1	2	3
1	Адрес земельного участка	—
2	Местоположение земельного участка в структурированном виде в соответствии с федеральной информационной адресной системой (при отсутствии адреса земельного участка)	185510, Российская Федерация, Республика Карелия, Прионежский р-н, Станкостроитель (Деревянокское с/п) снт
	Дополнительные сведения о местоположении земельного участка	участок №24
3	Категория земель	Земли сельскохозяйственного назначения
4	Вид разрешенного использования	для организации садоводческого товарищества
5	Площадь земельного участка ± величина погрешности определения площади (P ± ΔP), м ²	845 ± 20,00
6	Предельный минимальный и максимальный размер земельного участка (P _{мин}) и (P _{макс}), м ²	—
7	Кадастровые или иные номера объектов недвижимости, расположенных на земельном участке	—
8	Условный номер земельного участка	—
	Учетный номер проекта межевания территории	—
	Реестровый номер границ	—
9	Иные сведения	—

5. Сведения о земельных участках, смежных с образуемым земельным участком с обозначением

Обозначение характерной точки или части границ	Кадастровые номера земельных участков, смежных с образуемым земельным участком	Сведения о правообладателях смежных земельных участков
1	2	3
—	—	—

1. Сведения о характерных точках границ образуемых земельных участков

Обозначение земельного участка _____ :ЗУ27

Зона № _____ 1

Обозначение характерных точек границ	Координаты, м		Средняя квадратическая погрешность положения характерной точки (M), м	Описание закрепления точки
	X	Y		
1	2	3	4	5
n1	326 524,98	1 533 873,14	0,20	—
n2	326 521,63	1 533 910,55	0,20	
n3	326 492,45	1 533 909,07	0,20	
n4	326 491,80	1 533 871,12	0,20	
n1	326 524,98	1 533 873,14	0,20	

2. Сведения о частях границ образуемых земельных участков

Обозначение земельного участка _____ :ЗУ27

Обозначение части границ		Горизонтальное проложение (S), м	Описание прохождения части границ
от т.	до т.		

1	2	3	4
n1	n2	37,56	
n2	n3	29,22	
n3	n4	37,96	
n4	n1	33,24	

3. Сведения об образовании земельных участков путем перераспределения

Обозначение земельного участка _____

№ п/п	Источник образования		Сведения о частях земельных участков (территориях), включаемых в состав образуемого земельного участка	
	Кадастровый номер земельного участка (учетный номер кадастрового квартала)	Площадь (P), м ²	Обозначение	Площадь (P), м ²
1	2	3	4	5
-	-	-	-	-

4. Общие сведения об образуемых земельных участках

Обозначение земельного участка _____ :ЗУ27

№ п/п	Наименование характеристик земельного участка	Значение характеристики
1	2	3
1	Адрес земельного участка	—
2	Местоположение земельного участка в структурированном виде в соответствии с федеральной информационной адресной системой (при отсутствии адреса земельного участка) Дополнительные сведения о местоположении земельного участка	185510, Российская Федерация, Республика Карелия, Прионежский р-н, Станкостроитель (Деревянное с/п) снт участок №27
3	Категория земель	Земли сельскохозяйственного назначения
4	Вид разрешенного использования	для организации садоводческого товарищества
5	Площадь земельного участка ± величина погрешности определения площади (P ± ΔP), м ²	1 177 ± 24,00
6	Предельный минимальный и максимальный размер земельного участка (P _{мин}) и (P _{макс}), м ²	—
7	Кадастровые или иные номера объектов недвижимости, расположенных на земельном участке	—
8	Условный номер земельного участка	—
8	Учетный номер проекта межевания территории	—
8	Реестровый номер границ	—
9	Иные сведения	—

5. Сведения о земельных участках, смежных с образуемым земельным участком с обозначением

Обозначение характерной точки или части границ	Кадастровые номера земельных участков, смежных с образуемым земельным участком	Сведения о правообладателях смежных земельных участков
1	2	3
-	-	-

1. Сведения о характерных точках границ образуемых земельных участков

Обозначение земельного участка _____ :ЗУ29

Зона № _____ 1

Обозначение характерных точек границ	Координаты, м		Средняя квадратическая погрешность положения характерной точки (M _t), м	Описание закрепления точки
	X	Y		
1	2	3	4	5
n1	326 465,14	1 533 867,53	0,20	
n2	326 464,35	1 533 908,37	0,20	
n3	326 438,40	1 533 904,87	0,20	
n4	326 440,55	1 533 865,76	0,20	
n1	326 465,14	1 533 867,53	0,20	

2. Сведения о частях границ образуемых земельных участков

Обозначение земельного участка _____ :ЗУ29

Обозначение части границ		Горизонтальное проложение (S), м	Описание прохождения части границ
от т.	до т.		

1	2	3	4
n1	n2	40,85	—
n2	n3	26,18	
n3	n4	39,17	
n4	n1	24,65	

3. Сведения об образовании земельных участков путем перераспределения

Обозначение земельного участка _____

№ п/п	Источник образования		Сведения о частях земельных участков (территориях), включаемых в состав образуемого земельного участка	
	Кадастровый номер земельного участка (учетный номер кадастрового квартала)	Площадь (P), м ²	Обозначение	Площадь (P), м ²
1	2	3	4	5
—	—	—	—	—

4. Общие сведения об образуемых земельных участках

Обозначение земельного участка _____ :ЗУ29

№ п/п	Наименование характеристик земельного участка	Значение характеристики
1	2	3
1	Адрес земельного участка	—
2	Местоположение земельного участка в структурированном виде в соответствии с федеральной информационной адресной системой (при отсутствии адреса земельного участка) Дополнительные сведения о местоположении земельного участка	185510, Российская Федерация, Республика Карелия, Прионежский р-н, Станкостроитель (Деревянское с/п) снт участок №29
3	Категория земель	Земли сельскохозяйственного назначения
4	Вид разрешенного использования	для организации садоводческого товарищества
5	Площадь земельного участка ± величина погрешности определения площади (P ± ΔP), м ²	1 014 ± 22,00
6	Предельный минимальный и максимальный размер земельного участка (P _{мин}) и (P _{макс}), м ²	—
7	Кадастровые или иные номера объектов недвижимости, расположенных на земельном участке	—
8	Условный номер земельного участка Учетный номер проекта межевания территории Реестровый номер границ	— — —
9	Иные сведения	—

5. Сведения о земельных участках, смежных с образуемым земельным участком с обозначением _____

Обозначение характерной точки или части границ	Кадастровые номера земельных участков, смежных с образуемым земельным участком	Сведения о правообладателях смежных земельных участков
1	2	3
—	—	—

1. Сведения о характерных точках границ образуемых земельных участков

Обозначение земельного участка _____ :ЗУ31

Зона № _____ 1

Обозначение характерных точек границ	Координаты, м		Средняя квадратическая погрешность положения характерной точки (M), м	Описание закрепления точки
	X	Y		
1	2	3	4	5
n1	326 412,02	1 533 862,56	0,20	—
n2	326 411,32	1 533 898,75	0,20	
n3	326 386,42	1 533 897,18	0,20	
n4	326 389,14	1 533 861,56	0,20	
n1	326 412,02	1 533 862,56	0,20	

2. Сведения о частях границ образуемых земельных участков

Обозначение земельного участка _____ :ЗУ31

Обозначение части границ		Горизонтальное проложение (S), м	Описание прохождения части границ
от т.	до т.		
—	—	—	—

1	2	3	4
n1	n2	36,20	—
n2	n3	24,95	
n3	n4	35,72	
n4	n1	22,90	

3. Сведения об образовании земельных участков путем перераспределения

Обозначение земельного участка _____

№ п/п	Источник образования		Сведения о частях земельных участков (территориях), включаемых в состав образуемого земельного участка	
	Кадастровый номер земельного участка (учетный номер кадастрового квартала)	Площадь (P), м ²	Обозначение	Площадь (P), м ²
1	2	3	4	5
—	—	—	—	—

4. Общие сведения об образуемых земельных участках

Обозначение земельного участка _____ :ЗУ31

№ п/п	Наименование характеристик земельного участка	Значение характеристики
1	2	3
1	Адрес земельного участка	—
2	Местоположение земельного участка в структурированном виде в соответствии с федеральной информационной адресной системой (при отсутствии адреса земельного участка) Дополнительные сведения о местоположении земельного участка	185510, Российская Федерация, Республика Карелия, Прионежский р-н, Станкостроитель (Деревянское с/п) снт участок №31
3	Категория земель	Земли сельскохозяйственного назначения
4	Вид разрешенного использования	для организации садоводческого товарищества
5	Площадь земельного участка ± величина погрешности определения площади (P ± ΔP), м ²	860 ± 21,00
6	Предельный минимальный и максимальный размер земельного участка (P _{мин}) и (P _{макс}), м ²	—
7	Кадастровые или иные номера объектов недвижимости, расположенных на земельном участке	—
8	Условный номер земельного участка Учетный номер проекта межевания территории Реестровый номер границ	— — —
9	Иные сведения	—

5. Сведения о земельных участках, смежных с образуемым земельным участком с обозначением

Обозначение характерной точки или части границ	Кадастровые номера земельных участков, смежных с образуемым земельным участком	Сведения о правообладателях смежных земельных участков
1	2	3
—	—	—

1. Сведения о характерных точках границ образуемых земельных участков

Обозначение земельного участка _____ :ЗУ32

Зона № _____ 1

Обозначение характерных точек границ	Координаты, м		Средняя квадратическая погрешность положения характерной точки (M), м	Описание закрепления точки
	X	Y		
1	2	3	4	5
n1	326 711,89	1 533 927,10	0,20	—
n2	326 707,80	1 533 969,36	0,20	
n3	326 684,52	1 533 967,79	0,20	
n4	326 687,18	1 533 926,07	0,20	
n1	326 711,89	1 533 927,10	0,20	

2. Сведения о частях границ образуемых земельных участков

Обозначение земельного участка _____ :ЗУ32

Обозначение части границ		Горизонтальное проложение (S), м	Описание прохождения части границ
от т.	до т.		
—	—	—	—

1	2	3	4
n1	n2	42,46	—
n2	n3	23,33	
n3	n4	41,80	
n4	n1	24,73	

3. Сведения об образовании земельных участков путем перераспределения

Обозначение земельного участка _____

№ п/п	Источник образования		Сведения о частях земельных участков (территориях), включаемых в состав образуемого земельного участка	
	Кадастровый номер земельного участка (учетный номер кадастрового квартала)	Площадь (P), м ²	Обозначение	Площадь (P), м ²
1	2	3	4	5
—	—	—	—	—

4. Общие сведения об образуемых земельных участках

Обозначение земельного участка _____ :ЗУ32

№ п/п	Наименование характеристик земельного участка	Значение характеристики
1	2	3
1	Адрес земельного участка	—
2	Местоположение земельного участка в структурированном виде в соответствии с федеральной информационной адресной системой (при отсутствии адреса земельного участка) Дополнительные сведения о местоположении земельного участка	185510, Российская Федерация, Республика Карелия, Прионежский р-н, Станкостроитель (Деревяняское с/п) снт участок №32
3	Категория земель	Земли сельскохозяйственного назначения
4	Вид разрешенного использования	для организации садоводческого товарищества
5	Площадь земельного участка ± величина погрешности определения площади (P ± ΔP), м ²	1 012 ± 22,00
6	Предельный минимальный и максимальный размер земельного участка (P _{мин}) и (P _{макс}), м ²	—
7	Кадастровые или иные номера объектов недвижимости, расположенных на земельном участке	—
8	Условный номер земельного участка	—
	Учетный номер проекта межевания территории	—
	Реестровый номер границ	—
9	Иные сведения	—

5. Сведения о земельных участках, смежных с образуемым земельным участком с обозначением _____

Обозначение характерной точки или части границ	Кадастровые номера земельных участков, смежных с образуемым земельным участком	Сведения о правообладателях смежных земельных участков
1	2	3
—	—	—

1. Сведения о характерных точках границ образуемых земельных участков

Обозначение земельного участка _____ :ЗУ33

Зона № _____ 1

Обозначение характерных точек границ	Координаты, м		Средняя квадратическая погрешность положения характерной точки (M), м	Описание закрепления точки
	X	Y		
1	2	3	4	5
n1	326 687,13	1 533 926,08	0,20	—
n2	326 684,50	1 533 967,79	0,20	
n3	326 658,69	1 533 964,95	0,20	
n4	326 661,51	1 533 925,63	0,20	
n1	326 687,13	1 533 926,08	0,20	

2. Сведения о частях границ образуемых земельных участков

Обозначение земельного участка _____ :ЗУ33

Обозначение части границ		Горизонтальное проложение (S), м	Описание прохождения части границ
от т.	до т.		
—	—	—	—

1	2	3	4
n1	n2	41,79	—
n2	n3	25,97	
n3	n4	39,42	
n4	n1	25,62	

3. Сведения об образовании земельных участков путем перераспределения

Обозначение земельного участка _____

№ п/п	Источник образования		Сведения о частях земельных участков (территориях), включаемых в состав образуемого земельного участка	
	Кадастровый номер земельного участка (учетный номер кадастрового квартала)	Площадь (P), м ²	Обозначение	Площадь (P), м ²
1	2	3	4	5
—	—	—	—	—

4. Общие сведения об образуемых земельных участках

Обозначение земельного участка _____ :ЗУ33

№ п/п	Наименование характеристик земельного участка	Значение характеристики
1	2	3
1	Адрес земельного участка	—
2	Местоположение земельного участка в структурированном виде в соответствии с федеральной информационной адресной системой (при отсутствии адреса земельного участка) Дополнительные сведения о местоположении земельного участка	185510, Российская Федерация, Республика Карелия, Прионежский р-н, Станкостроитель (Деревянское с/п) снт участок №33
3	Категория земель	Земли сельскохозяйственного назначения
4	Вид разрешенного использования	для организации садоводческого товарищества
5	Площадь земельного участка ± величина погрешности определения площади (P ± ΔP), м ²	1 046 ± 23,00
6	Предельный минимальный и максимальный размер земельного участка (P _{мин}) и (P _{макс}), м ²	—
7	Кадастровые или иные номера объектов недвижимости, расположенных на земельном участке	—
8	Условный номер земельного участка	—
	Учетный номер проекта межевания территории	—
	Реестровый номер границ	—
9	Иные сведения	—

5. Сведения о земельных участках, смежных с образуемым земельным участком с обозначением _____

Обозначение характерной точки или части границ	Кадастровые номера земельных участков, смежных с образуемым земельным участком	Сведения о правообладателях смежных земельных участков
1	2	3
—	—	—

1. Сведения о характерных точках границ образуемых земельных участков

Обозначение земельного участка _____ :ЗУ35

Зона № _____ 1

Обозначение характерных точек границ	Координаты, м		Средняя квадратическая погрешность положения характерной точки (M), м	Описание закрепления точки
	X	Y		
1	2	3	4	5
n1	326 635,28	1 533 921,20	0,20	—
n2	326 631,47	1 533 961,70	0,20	
n3	326 610,37	1 533 958,72	0,20	
n4	326 614,77	1 533 919,71	0,20	
n1	326 635,28	1 533 921,20	0,20	

2. Сведения о частях границ образуемых земельных участков

Обозначение земельного участка _____ :ЗУ35

Обозначение части границ		Горизонтальное положение (S), м	Описание прохождения части границ
от т.	до т.		

1	2	3	4
n1	n2	40,68	—
n2	n3	21,31	
n3	n4	39,26	
n4	n1	20,56	

3. Сведения об образовании земельных участков путем перераспределения

Обозначение земельного участка — —

№ п/п	Источник образования		Сведения о частях земельных участков (территориях), включаемых в состав образуемого земельного участка	
	Кадастровый номер земельного участка (учетный номер кадастрового квартала)	Площадь (P), м ²	Обозначение	Площадь (P), м ²
1	2	3	4	5
—	—	—	—	—

4. Общие сведения об образуемых земельных участках

Обозначение земельного участка :ЗУ35

№ п/п	Наименование характеристик земельного участка	Значение характеристики
1	2	3
1	Адрес земельного участка	—
2	Местоположение земельного участка в структурированном виде в соответствии с федеральной информационной адресной системой (при отсутствии адреса земельного участка) Дополнительные сведения о местоположении земельного участка	185510, Российская Федерация, Республика Карелия, Прионежский р-н, Станкостроитель (Деревянское с/п) снт участок №35
3	Категория земель	Земли сельскохозяйственного назначения
4	Вид разрешенного использования	для организации садоводческого товарищества
5	Площадь земельного участка ± величина погрешности определения площади (P ± ΔP), м ²	836 ± 20,00
6	Предельный минимальный и максимальный размер земельного участка (P _{мин}) и (P _{макс}), м ²	—
7	Кадастровые или иные номера объектов недвижимости, расположенных на земельном участке	—
8	Условный номер земельного участка	—
	Учетный номер проекта межевания территории	—
9	Реестровый номер границ	—
	Иные сведения	—

5. Сведения о земельных участках, смежных с образуемым земельным участком с обозначением

Обозначение характерной точки или части границ	Кадастровые номера земельных участков, смежных с образуемым земельным участком	Сведения о правообладателях смежных земельных участков
1	2	3
—	—	—

1. Сведения о характерных точках границ образуемых земельных участков

Обозначение земельного участка :ЗУ50

Зона № 1

Обозначение характерных точек границ	Координаты, м		Средняя квадратическая погрешность положения характерной точки (M), м	Описание закрепления точки
	X	Y		
1	2	3	4	5
n1	326 541,26	1 533 963,15	0,20	—
n2	326 535,31	1 534 002,92	0,20	
n3	326 513,16	1 534 000,38	0,20	
n4	326 517,29	1 533 961,33	0,20	
n1	326 541,26	1 533 963,15	0,20	

2. Сведения о частях границ образуемых земельных участков

Обозначение земельного участка :ЗУ50

Обозначение части границ	Горизонтальное проложение (S), м	Описание прохождения части границ
от т.	до т.	

1	2	3	4
н1	н2	40,21	—
н2	н3	22,30	
н3	н4	39,27	
н4	н1	24,04	

3. Сведения об образовании земельных участков путем перераспределения

Обозначение земельного участка _____				
№ п/п	Источник образования		Сведения о частях земельных участков (территориях), включаемых в состав образуемого земельного участка	
	Кадастровый номер земельного участка (учетный номер кадастрового квартала)	Площадь (P), м ²	Обозначение	Площадь (P), м ²
1	2	3	4	5
—	—	—	—	—

4. Общие сведения об образуемых земельных участках

Обозначение земельного участка _____ :ЗУ50		
№ п/п	Наименование характеристик земельного участка	Значение характеристики
1	2	3
1	Адрес земельного участка	—
2	Местоположение земельного участка в структурированном виде в соответствии с федеральной информационной адресной системой (при отсутствии адреса земельного участка) Дополнительные сведения о местоположении земельного участка	185510, Российская Федерация, Республика Карелия, Прионежский р-н, Станкостроитель (Деревянное с/п) снт участок №50
3	Категория земель	Земли сельскохозяйственного назначения
4	Вид разрешенного использования	для организации садоводческого товарищества
5	Площадь земельного участка ± величина погрешности определения площади (P ± ΔP), м ²	920 + 21,00
6	Предельный минимальный и максимальный размер земельного участка (P _{мин}) и (P _{макс}), м ²	—
7	Кадастровые или иные номера объектов недвижимости, расположенных на земельном участке	—
8	Условный номер земельного участка	—
8	Учетный номер проекта межевания территории	—
8	Реестровый номер границ	—
9	Иные сведения	—

5. Сведения о земельных участках, смежных с образуемым земельным участком с обозначением _____

Обозначение характерной точки или части границ	Кадастровые номера земельных участков, смежных с образуемым земельным участком	Сведения о правообладателях смежных земельных участков
1	2	3
—	—	—

1. Сведения о характерных точках границ образуемых земельных участков

Обозначение земельного участка _____ :ЗУ67				
Зона № _____ 1				
Обозначение характерных точек границ	Координаты, м		Средняя квадратическая погрешность положения характерной точки (M _t), м	Описание закрепления точки
	X	Y		
1	2	3	4	5
н1	326 406,70	1 533 991,74	0,20	—
н2	326 402,26	1 534 031,77	0,20	
н4	326 385,19	1 534 030,28	0,20	
н5	326 378,43	1 534 022,94	0,20	
н6	326 380,22	1 533 990,54	0,20	
н1	326 406,70	1 533 991,74	0,20	

2. Сведения о частях границ образуемых земельных участков

Обозначение земельного участка _____ :ЗУ67		
Обозначение части границ	Горизонтальное положение (S), м	Описание прохождения части границ
—	—	—

от г.	до г.		
1	2	3	4
н1	н2	40,28	—
н2	н4	17,13	
н4	н5	9,98	
н5	н6	32,45	
н6	н1	26,51	

3. Сведения об образовании земельных участков путем перераспределения

Обозначение земельного участка _____

№ п/п	Источник образования		Сведения о частях земельных участков (территориях), включаемых в состав образуемого земельного участка	
	Кадастровый номер земельного участка (учетный номер кадастрового квартала)	Площадь (P), м ²	Обозначение	Площадь (P), м ²
1	2	3	4	5
—	—	—	—	—

4. Общие сведения об образуемых земельных участках

Обозначение земельного участка _____ :ЗУ67

№ п/п	Наименование характеристик земельного участка	Значение характеристики
1	2	3
1	Адрес земельного участка	—
2	Местоположение земельного участка в структурированном виде в соответствии с федеральной информационной адресной системой (при отсутствии адреса земельного участка) Дополнительные сведения о местоположении земельного участка	185510, Российская Федерация, Республика Карелия, Прионежский р-н, Станкостроитель (Деревянное с/п) снт участок №67
3	Категория земель	Земли сельскохозяйственного назначения
4	Вид разрешенного использования	для организации садоводческого товарищества
5	Площадь земельного участка ± величина погрешности определения площади (P ± ΔP), м ²	984 ± 22,00
6	Предельный минимальный и максимальный размер земельного участка (P _{мин}) и (P _{макс}), м ²	—
7	Кадастровые или иные номера объектов недвижимости, расположенных на земельном участке	—
8	Условный номер земельного участка	—
8	Учетный номер проекта межевания территории	—
8	Реестровый номер границ	—
9	Иные сведения	—

5. Сведения о земельных участках, смежных с образуемым земельным участком с обозначением

Обозначение характерной точки или части границ	Кадастровые номера земельных участков, смежных с образуемым земельным участком	Сведения о правообладателях смежных земельных участков
1	2	3
—	—	—

1. Сведения о характерных точках границ образуемых земельных участков

Обозначение земельного участка _____ :ЗУ68

Зона № _____ 1

Обозначение характерных точек границ	Координаты, м		Средняя квадратическая погрешность положения характерной точки (M), м	Описание закрепления точки
	X	Y		
1	2	3	4	5
н1	326 383,13	1 533 643,50	0,20	—
н2	326 382,35	1 533 671,68	0,20	
н3	326 339,94	1 533 669,40	0,20	
н4	326 337,89	1 533 641,49	0,20	
н1	326 383,13	1 533 643,50	0,20	

2. Сведения о частях границ образуемых земельных участков

Обозначение земельного участка _____ :ЗУ68

Обозначение части	Горизонтальное	Описание прохождения части границ
—	—	—

границ		проложение (S), м		
от т.	до т.			
1	2	3	4	
н1	н2	28,19	—	
н2	н3	42,47		
н3	н4	27,99		
н4	н1	45,28		
3. Сведения об образовании земельных участков путем перераспределения				
Обозначение земельного участка —				
№ п/п	Источник образования		Сведения о частях земельных участков (территориях), включаемых в состав образуемого земельного участка	
	Кадастровый номер земельного участка (учетный номер кадастрового квартала)	Площадь (P), м ²	Обозначение	Площадь (P), м ²
1	2	3	4	5
—	—	—	—	—
4. Общие сведения об образуемых земельных участках				
Обозначение земельного участка — :ЗУ68				
№ п/п	Наименование характеристик земельного участка	Значение характеристики		
1	2	3		
1	Адрес земельного участка	—		
2	Местоположение земельного участка в структурированном виде в соответствии с федеральной информационной адресной системой (при отсутствии адреса земельного участка)	185510, Российская Федерация, Республика Карелия, Прионежский р-н. Станкостроитель (Деревянное с/п) снт		
	Дополнительные сведения о местоположении земельного участка	участок №68		
3	Категория земель	Земли сельскохозяйственного назначения		
4	Вид разрешенного использования	для организации садоводческого товарищества		
5	Площадь земельного участка ± величина погрешности определения площади (P ± ΔP), м ²	1 228 ± 25,00		
6	Предельный минимальный и максимальный размер земельного участка (P _{мин}) и (P _{макс}), м ²	—		
7	Кадастровые или иные номера объектов недвижимости, расположенных на земельном участке	—		
8	Условный номер земельного участка	—		
	Учетный номер проекта межевания территории	—		
	Реестровый номер границ	—		
9	Иные сведения	—		
5. Сведения о земельных участках, смежных с образуемым земельным участком с обозначением				
Обозначение характерной точки или части границ	Кадастровые номера земельных участков, смежных с образуемым земельным участком	Сведения о правообладателях смежных земельных участков		
1	2	3		
—	—	—		
1. Сведения о характерных точках границ образуемых земельных участков				
Обозначение земельного участка — :ЗУ70				
Зона № 1				
Обозначение характерных точек границ	Координаты, м		Средняя квадратическая погрешность положения характерной точки (Mt), м	Описание закрепления точки
	X	Y		
1	2	3	4	5
н1	326 297,41	1 533 643,87	0,20	—
н2	326 296,94	1 533 668,89	0,20	
н3	326 249,61	1 533 667,04	0,20	
н4	326 250,26	1 533 646,07	0,20	
н1	326 297,41	1 533 643,87	0,20	
2. Сведения о частях границ образуемых земельных участков				
Обозначение земельного участка — :ЗУ70				
Обозначение части	Горизонтальное	Описание прохождения части границ		

границ		проложение (S), м	4
от т.	до т.		
1	2	3	
н1	н2	25,02	—
н2	н3	47,37	
н3	н4	20,98	
н4	н1	47,20	

3. Сведения об образовании земельных участков путем перераспределения

Обозначение земельного участка _____

№ п/п	Источник образования		Сведения о частях земельных участков (территориях), включаемых в состав образуемого земельного участка	
	Кадастровый номер земельного участка (учетный номер кадастрового квартала)	Площадь (P), м ²	Обозначение	Площадь (P), м ²
1	2	3	4	5
—	—	—	—	—

4. Общие сведения об образуемых земельных участках

Обозначение земельного участка _____ :ЗУ70

№ п/п	Наименование характеристик земельного участка	Значение характеристики
1	2	3
1	Адрес земельного участка	—
2	Местоположение земельного участка в структурированном виде в соответствии с федеральной информационной адресной системой (при отсутствии адреса земельного участка) Дополнительные сведения о местоположении земельного участка	185510, Российская Федерация, Республика Карелия, Прионежский р-н, Станкостроитель (Деревянное с/п) снт участок №70
3	Категория земель	Земли сельскохозяйственного назначения
4	Вид разрешенного использования	для организации садоводческого товарищества
5	Площадь земельного участка ± величина погрешности определения площади (P ± ΔP), м ²	1 086 ± 23,00
6	Предельный минимальный и максимальный размер земельного участка (P _{мин}) и (P _{макс}), м ²	—
7	Кадастровые или иные номера объектов недвижимости, расположенных на земельном участке	—
8	Условный номер земельного участка	—
	Учетный номер проекта межевания территории	—
	Реестровый номер границ	—
9	Иные сведения	—

5. Сведения о земельных участках, смежных с образуемым земельным участком с обозначением

Обозначение характерной точки или части границ	Кадастровые номера земельных участков, смежных с образуемым земельным участком	Сведения о правообладателях смежных земельных участков
1	2	3
—	—	—

1. Сведения о характерных точках границ образуемых земельных участков

Обозначение земельного участка _____ :ЗУ72

Зона № _____ 1

Обозначение характерных точек границ	Координаты, м		Средняя квадратическая погрешность положения характерной точки (M), м	Описание закрепления точки
	X	Y		
1	2	3	4	5
н1	326 199,39	1 533 643,07	0,20	—
н2	326 199,39	1 533 666,08	0,20	
н3	326 155,85	1 533 666,06	0,20	
н4	326 155,87	1 533 643,07	0,20	
н1	326 199,39	1 533 643,07	0,20	

2. Сведения о частях границ образуемых земельных участков

Обозначение земельного участка _____ :ЗУ72

Обозначение части границ	Горизонтальное проложение (S), м	Описание прохождения части границ
--------------------------	----------------------------------	-----------------------------------

от г.	до г.		
1	2	3	4
н1	н2	23,01	
н2	н3	43,54	
н3	н4	22,99	
н4	н1	43,52	

3. Сведения об образовании земельных участков путем перераспределения

Обозначение земельного участка _____

№ п/п	Источник образования		Сведения о частях земельных участков (территориях), включаемых в состав образуемого земельного участка	
	Кадастровый номер земельного участка (учетный номер кадастрового квартала)	Площадь (P), м ²	Обозначение	Площадь (P), м ²
1	2	3	4	5
-	-	-	-	-

4. Общие сведения об образуемых земельных участках

Обозначение земельного участка _____ :ЗУ72

№ п/п	Наименование характеристик земельного участка	Значение характеристики
1	2	3
1	Адрес земельного участка	—
2	Местоположение земельного участка в структурированном виде в соответствии с федеральной информационной адресной системой (при отсутствии адреса земельного участка) Дополнительные сведения о местоположении земельного участка	185510, Российская Федерация, Республика Карелия, Прионежский р-н, Станкостроитель (Деревянное с/п) снт участок №72
3	Категория земель	Земли сельскохозяйственного назначения
4	Вид разрешенного использования	для организации садоводческого товарищества
5	Площадь земельного участка ± величина погрешности определения площади (P ± ΔP), м ²	1 001 ± 22,00
6	Предельный минимальный и максимальный размер земельного участка (P _{мин}) и (P _{макс}), м ²	—
7	Кадастровые или иные номера объектов недвижимости, расположенных на земельном участке	—
8	Условный номер земельного участка	—
8	Учетный номер проекта межевания территории	—
8	Реестровый номер границ	—
9	Иные сведения	—

5. Сведения о земельных участках, смежных с образуемым земельным участком с обозначением _____

Обозначение характерной точки или части границ	Кадастровые номера земельных участков, смежных с образуемым земельным участком	Сведения о правообладателях смежных земельных участков
1	2	3
-	-	-

1. Сведения о характерных точках границ образуемых земельных участков

Обозначение земельного участка _____ :ЗУ73

Зона № _____ 1

Обозначение характерных точек границ	Координаты, м		Средняя квадратическая погрешность положения характерной точки (M _t), м	Описание закрепления точки
	X	Y		
1	2	3	4	5
н1	326 155,84	1 533 643,07	0,20	
н2	326 155,84	1 533 666,09	0,20	
н3	326 116,59	1 533 666,09	0,20	
н4	326 119,07	1 533 640,98	0,20	
н1	326 155,84	1 533 643,07	0,20	

2. Сведения о частях границ образуемых земельных участков

Обозначение земельного участка _____ :ЗУ73

Обозначение части границ	Горизонтальное положение (S), м	Описание прохождения части границ

от т.	до т.		
1	2	3	4
n1	n2	23,02	—
n2	n3	39,25	
n3	n4	25,23	
n4	n1	36,83	

3. Сведения об образовании земельных участков путем перераспределения

Обозначение земельного участка _____

№ п/п	Источник образования		Сведения о частях земельных участков (территориях), включаемых в состав образуемого земельного участка	
	Кадастровый номер земельного участка (учетный номер кадастрового квартала)	Площадь (P), м ²	Обозначение	Площадь (P), м ²
1	2	3	4	5
—	—	—	—	—

4. Общие сведения об образуемых земельных участках

Обозначение земельного участка _____ :ЗУ73

№ п/п	Наименование характеристик земельного участка	Значение характеристики
1	2	3
1	Адрес земельного участка	—
2	Местоположение земельного участка в структурированном виде в соответствии с федеральной информационной адресной системой (при отсутствии адреса земельного участка)	185510, Российская Федерация, Республика Карелия, Прионежский р-н, Станкостроитель (Деревянское с/п) снт
	Дополнительные сведения о местоположении земельного участка	участок №73
3	Категория земель	Земли сельскохозяйственного назначения
4	Вид разрешенного использования	для организации садоводческого товарищества
5	Площадь земельного участка ± величина погрешности определения площади (P ± ΔP), м ²	916 ± 21,00
6	Предельный минимальный и максимальный размер земельного участка (P _{мин}) и (P _{макс}), м ²	—
7	Кадастровые или иные номера объектов недвижимости, расположенных на земельном участке	—
8	Условный номер земельного участка	—
	Учетный номер проекта межевания территории	—
	Реестровый номер границ	—
9	Иные сведения	—

5. Сведения о земельных участках, смежных с образуемым земельным участком с обозначением

Обозначение характерной точки или части границ	Кадастровые номера земельных участков, смежных с образуемым земельным участком	Сведения о правообладателях смежных земельных участков
1	2	3
—	—	—

1. Сведения о характерных точках границ образуемых земельных участков

Обозначение земельного участка _____ :ЗУ74

Зона № _____ 1

Обозначение характерных точек границ	Координаты, м		Средняя квадратическая погрешность положения характерной точки (M), м	Описание закрепления точки
	X	Y		
1	2	3	4	5
n1	326 116,74	1 533 664,06	0,20	—
n2	326 073,87	1 533 661,70	0,20	
n3	326 076,17	1 533 636,83	0,20	
n4	326 119,05	1 533 640,98	0,20	
n1	326 116,74	1 533 664,06	0,20	

2. Сведения о частях границ образуемых земельных участков

Обозначение земельного участка _____ :ЗУ74

Обозначение части границ	Горизонтальное проложение (S), м	Описание прохождения части границ
--------------------------	----------------------------------	-----------------------------------

от г.	до г.		
1	2	3	4
н1	н2	42,93	—
н2	н3	24,98	
н3	н4	43,08	
н4	н1	23,20	

3. Сведения об образовании земельных участков путем перераспределения

Обозначение земельного участка _____

№ п/п	Источник образования		Сведения о частях земельных участков (территориях), включаемых в состав образуемого земельного участка	
	Кадастровый номер земельного участка (учетный номер кадастрового квартала)	Площадь (P), м ²	Обозначение	Площадь (P), м ²
1	2	3	4	5
—	—	—	—	—

4. Общие сведения об образуемых земельных участках

Обозначение земельного участка _____ :ЗУ74

№ п/п	Наименование характеристик земельного участка	Значение характеристики
1	2	3
1	Адрес земельного участка	—
2	Местоположение земельного участка в структурированном виде в соответствии с федеральной информационной адресной системой (при отсутствии адреса земельного участка) Дополнительные сведения о местоположении земельного участка	185510, Российская Федерация, Республика Карелия, Прионежский р-н, Станкостроитель (Деревянное с/п) снт участок №74
3	Категория земель	Земли сельскохозяйственного назначения
4	Вид разрешенного использования	для организации садоводческого товарищества
5	Площадь земельного участка ± величина погрешности определения площади (P ± ΔP), м ²	1 035 ± 23,00
6	Предельный минимальный и максимальный размер земельного участка (P _{мин}) и (P _{макс}), м ²	—
7	Кадастровые или иные номера объектов недвижимости, расположенных на земельном участке	—
8	Условный номер земельного участка Учетный номер проекта межевания территории Реестровый номер границ	— — —
9	Иные сведения	—

5. Сведения о земельных участках, смежных с образуемым земельным участком с обозначением

Обозначение характерной точки или части границ	Кадастровые номера земельных участков, смежных с образуемым земельным участком	Сведения о правообладателях смежных земельных участков
1	2	3
—	—	—

1. Сведения о характерных точках границ образуемых земельных участков

Обозначение земельного участка _____ :ЗУ75

Зона № _____ 1

Обозначение характерных точек границ	Координаты, м		Средняя квадратическая погрешность положения характерной точки (M _t), м	Описание закрепления точки
	X	Y		
1	2	3	4	5
н1	326 075,97	1 533 638,78	0,20	—
н2	326 073,85	1 533 661,70	0,20	
н3	326 030,50	1 533 657,66	0,20	
н4	326 032,63	1 533 634,78	0,20	
н1	326 075,97	1 533 638,78	0,20	

2. Сведения о частях границ образуемых земельных участков

Обозначение земельного участка _____ :ЗУ75

Обозначение части границ	Горизонтальное положение (S), м	Описание прохождения части границ
—	—	—

от г.	до г.		
1	2	3	4
н1	н2	23,02	—
н2	н3	43,54	
н3	н4	22,98	
н4	н1	43,52	

3. Сведения об образовании земельных участков путем перераспределения

Обозначение земельного участка —

№ п/п	Источник образования		Сведения о частях земельных участков (территориях), включаемых в состав образуемого земельного участка	
	Кадастровый номер земельного участка (учетный номер кадастрового квартала)	Площадь (P), м ²	Обозначение	Площадь (P), м ²
1	2	3	4	5
—	—	—	—	—

4. Общие сведения об образуемых земельных участках

Обозначение земельного участка :ЗУ75

№ п/п	Наименование характеристик земельного участка	Значение характеристики
1	2	3
1	Адрес земельного участка	—
2	Местоположение земельного участка в структурированном виде в соответствии с федеральной информационной адресной системой (при отсутствии адреса земельного участка) Дополнительные сведения о местоположении земельного участка	185510, Российская Федерация, Республика Карелия, Прионежский р-н, Станкостроитель (Деревянское с/п) снт участок №75
3	Категория земель	Земли сельскохозяйственного назначения
4	Вид разрешенного использования	для организации садоводческого товарищества
5	Площадь земельного участка + величина погрешности определения площади (P ± ΔP), м ²	1 001 ± 22,00
6	Предельный минимальный и максимальный размер земельного участка (P _{мин}) и (P _{макс}), м ²	—
7	Кадастровые или иные номера объектов недвижимости, расположенных на земельном участке	—
8	Условный номер земельного участка	—
	Учетный номер проекта межевания территории	—
	Реестровый номер границ	—
9	Иные сведения	—

5. Сведения о земельных участках, смежных с образуемым земельным участком с обозначением

Обозначение характерной точки или части границ	Кадастровые номера земельных участков, смежных с образуемым земельным участком	Сведения о правообладателях смежных земельных участков
1	2	3
—	—	—

1. Сведения о характерных точках границ образуемых земельных участков

Обозначение земельного участка :ЗУ77

Зона № 1

Обозначение характерных точек границ	Координаты, м		Средняя квадратическая погрешность положения характерной точки (M _t), м	Описание закрепления точки
	X	Y		
1	2	3	4	5
н1	326 362,59	1 533 679,25	0,20	—
н2	326 361,32	1 533 718,40	0,20	
н3	326 338,60	1 533 718,68	0,20	
н4	326 339,12	1 533 678,27	0,20	
н1	326 362,59	1 533 679,25	0,20	

2. Сведения о частях границ образуемых земельных участков

Обозначение земельного участка :ЗУ77

Обозначение части границ	Горизонтальное положение (S), м	Описание прохождения части границ

от т.	до т.		
1	2	3	4
н1	н2	39,17	—
н2	н3	22,72	
н3	н4	40,41	
н4	н1	23,49	

3. Сведения об образовании земельных участков путем перераспределения

Обозначение земельного участка _____

№ п/п	Источник образования		Сведения о частях земельных участков (территориях), включаемых в состав образуемого земельного участка	
	Кадастровый номер земельного участка (учетный номер кадастрового квартала)	Площадь (Р), м ²	Обозначение	Площадь (Р), м ²
1	2	3	4	5
—	—	—	—	—

4. Общие сведения об образуемых земельных участках

Обозначение земельного участка _____ :ЗУ77

№ п/п	Наименование характеристик земельного участка	Значение характеристики
1	2	3
1	Адрес земельного участка	—
2	Местоположение земельного участка в структурированном виде в соответствии с федеральной информационной адресной системой (при отсутствии адреса земельного участка) Дополнительные сведения о местоположении земельного участка	185510, Российская Федерация, Республика Карелия, Прионежский р-н, Станкостроитель (Деревянное с/п) снт участок №77
3	Категория земель	Земли сельскохозяйственного назначения
4	Вид разрешенного использования	для организации садоводческого товарищества
5	Площадь земельного участка ± величина погрешности определения площади (Р ± ΔР), м ²	919 ± 21,00
6	Предельный минимальный и максимальный размер земельного участка (Р _{мин}) и (Р _{макс}), м ²	—
7	Кадастровые или иные номера объектов недвижимости, расположенных на земельном участке	—
8	Условный номер земельного участка	—
	Учетный номер проекта межевания территории	—
	Реестровый номер границ	—
9	Иные сведения	—

5. Сведения о земельных участках, смежных с образуемым земельным участком с обозначением

Обозначение характерной точки или части границ	Кадастровые номера земельных участков, смежных с образуемым земельным участком	Сведения о правообладателях смежных земельных участков
1	2	3
—	—	—

1. Сведения о характерных точках границ образуемых земельных участков

Обозначение земельного участка _____ :ЗУ80

Зона № _____ 1

Обозначение характерных точек границ	Координаты, м		Средняя квадратическая погрешность положения характерной точки (Мт), м	Описание закрепления точки
	X	Y		
1	2	3	4	5
н1	326 281,65	1 533 679,34	0,20	Временный межевой знак
н2	326 279,80	1 533 717,17	0,20	
н3	326 253,14	1 533 716,89	0,20	
н4	326 255,81	1 533 678,53	0,20	
н1	326 281,65	1 533 679,34	0,20	

2. Сведения о частях границ образуемых земельных участков

Обозначение земельного участка _____ :ЗУ80

Обозначение части границ	Горизонтальное продолжение (S), м	Описание прохождения части границ
--------------------------	-----------------------------------	-----------------------------------

от г.	до г.			
1	2	3	4	
н1	н2	37,88	—	
н2	н3	26,66		
н3	н4	38,45		
н4	н1	25,85		
3. Сведения об образовании земельных участков путем перераспределения				
Обозначение земельного участка —				
№ п/п	Источник образования		Сведения о частях земельных участков (территориях), включаемых в состав образуемого земельного участка	
	Кадастровый номер земельного участка (учетный номер кадастрового квартала)	Площадь (P), м ²	Обозначение	Площадь (P), м ²
1	2	3	4	5
—	—	—	—	—
4. Общие сведения об образуемых земельных участках				
Обозначение земельного участка :ЗУ80				
№ п/п	Наименование характеристик земельного участка	Значение характеристики		
1	2	3		
1	Адрес земельного участка	—		
2	Местоположение земельного участка в структурированном виде в соответствии с федеральной информационной адресной системой (при отсутствии адреса земельного участка)	185510, Российская Федерация, Республика Карелия, Прионежский р-н, Станкостроитель (Деревянское с/п) снт		
	Дополнительные сведения о местоположении земельного участка	участок №80		
3	Категория земель	Земли сельскохозяйственного назначения		
4	Вид разрешенного использования	для организации садоводческого товарищества		
5	Площадь земельного участка ± величина погрешности определения площади (P ± ΔP), м ²	1 001 ± 22,00		
6	Предельный минимальный и максимальный размер земельного участка (P _{мин}) и (P _{макс}), м ²	—		
7	Кадастровые или иные номера объектов недвижимости, расположенных на земельном участке	—		
8	Условный номер земельного участка	—		
	Учетный номер проекта межевания территории	—		
8	Реестровый номер границ	—		
	Иные сведения	—		
5. Сведения о земельных участках, смежных с образуемым земельным участком с обозначением				
Обозначение характерной точки или части границ	Кадастровые номера земельных участков, смежных с образуемым земельным участком	Сведения о правообладателях смежных земельных участков		
1	2	3		
—	—	—		
1. Сведения о характерных точках границ образуемых земельных участков				
Обозначение земельного участка :ЗУ82				
Зона № 1				
Обозначение характерных точек границ	Координаты, м		Средняя квадратическая погрешность положения характерной точки (M), м	Описание закрепления точки
	X	Y		
1	2	3	4	5
н1	326 229,41	1 533 677,25	0,20	—
н2	326 226,15	1 533 715,22	0,20	
н3	326 200,91	1 533 714,81	0,20	
н4	326 202,37	1 533 676,39	0,20	
н1	326 229,41	1 533 677,25	0,20	
2. Сведения о частях границ образуемых земельных участков				
Обозначение земельного участка :ЗУ82				
Обозначение части границ	Горизонтальное положение (S), м	Описание прохождения части границ		

от г.	до г.		
1	2	3	4
н1	н2	38,11	
н2	н3	25,24	
н3	н4	38,45	
н4	н1	27,05	

3. Сведения об образовании земельных участков путем перераспределения

Обозначение земельного участка				
№ п/п	Источник образования		Сведения о частях земельных участков (территориях), включаемых в состав образуемого земельного участка	
	Кадастровый номер земельного участка (учетный номер кадастрового квартала)	Площадь (Р), м ²	Обозначение	Площадь (Р), м ²
1	2	3	4	5
-	-	-	-	-

4. Общие сведения об образуемых земельных участках

Обозначение земельного участка		
:ЗУ82		
№ п/п	Наименование характеристик земельного участка	Значение характеристики
1	2	3
1	Адрес земельного участка	—
2	Местоположение земельного участка в структурированном виде в соответствии с федеральной информационной адресной системой (при отсутствии адреса земельного участка) Дополнительные сведения о местоположении земельного участка	185510, Российская Федерация, Республика Карелия, Прионежский р-н. Станкостроитель (Деревянное с/п) снт участок №82
3	Категория земель	Земли сельскохозяйственного назначения
4	Вид разрешенного использования	для организации садоводческого товарищества
5	Площадь земельного участка + величина погрешности определения площади (Р ± ΔР), м ²	1 000 ± 22,00
6	Предельный минимальный и максимальный размер земельного участка (Р _{мин}) и (Р _{макс}), м ²	—
7	Кадастровые или иные номера объектов недвижимости, расположенных на земельном участке	—
8	Условный номер земельного участка	—
	Учетный номер проекта межевания территории	—
	Реестровый номер границ	—
9	Иные сведения	—

5. Сведения о земельных участках, смежных с образуемым земельным участком с обозначением

Обозначение характерной точки или части границ	Кадастровые номера земельных участков, смежных с образуемым земельным участком	Сведения о правообладателях смежных земельных участков
1	2	3
-	-	-

1. Сведения о характерных точках границ образуемых земельных участков

Обозначение земельного участка				
:ЗУ83				
Зона № 1				
Обозначение характерных точек границ	Координаты, м		Средняя квадратическая погрешность положения характерной точки (М), м	Описание закрепления точки
	X	Y		
1	2	3	4	5
н1	326 202,32	1 533 676,39	0,20	—
н2	326 200,86	1 533 714,81	0,20	
н3	326 175,41	1 533 714,37	0,20	
н4	326 176,00	1 533 675,56	0,20	
н1	326 202,32	1 533 676,39	0,20	

2. Сведения о частях границ образуемых земельных участков

Обозначение земельного участка		
:ЗУ83		
Обозначение части границ	Горизонтальное положение (S), м	Описание прохождения части границ

от г.	до г.		
1	2	3	4
n1	n2	38,45	—
n2	n3	25,45	
n3	n4	38,81	
n4	n1	26,33	

3. Сведения об образовании земельных участков путем перераспределения

Обозначение земельного участка _____

№ п/п	Источник образования		Сведения о частях земельных участков (территориях), включаемых в состав образуемого земельного участка	
	Кадастровый номер земельного участка (учетный номер кадастрового квартала)	Площадь (P), м ²	Обозначение	Площадь (P), м ²
1	2	3	4	5
—	—	—	—	—

4. Общие сведения об образуемых земельных участках

Обозначение земельного участка _____ :ЗУ83

№ п/п	Наименование характеристик земельного участка	Значение характеристики
1	2	3
1	Адрес земельного участка	—
2	Местоположение земельного участка в структурированном виде в соответствии с федеральной информационной адресной системой (при отсутствии адреса земельного участка) Дополнительные сведения о местоположении земельного участка	185510, Российская Федерация, Республика Карелия, Прионежский р-н, Станкостроитель (Деревянское с/п) снт участок №83
3	Категория земель	Земли сельскохозяйственного назначения
4	Вид разрешенного использования	для организации садоводческого товарищества
5	Площадь земельного участка ± величина погрешности определения площади (P ± ΔP), м ²	1 000 ± 22,00
6	Предельный минимальный и максимальный размер земельного участка (P _{мин}) и (P _{макс}), м ²	—
7	Кадастровые или иные номера объектов недвижимости, расположенных на земельном участке	—
8	Условный номер земельного участка	—
	Учетный номер проекта межевания территории	—
	Реестровый номер границ	—
9	Иные сведения	—

5. Сведения о земельных участках, смежных с образуемым земельным участком с обозначением _____

Обозначение характерной точки или части границ	Кадастровые номера земельных участков, смежных с образуемым земельным участком	Сведения о правообладателях смежных земельных участков
1	2	3
—	—	—

1. Сведения о характерных точках границ образуемых земельных участков

Обозначение земельного участка _____ :ЗУ84

Зона № _____ 1

Обозначение характерных точек границ	Координаты, м		Средняя квадратическая погрешность положения характерной точки (M _т), м	Описание закрепления точки
	X	Y		
1	2	3	4	5
n1	326 175,97	1 533 675,56	0,20	—
n2	326 175,36	1 533 714,37	0,20	
n3	326 146,26	1 533 713,28	0,20	
n4	326 147,84	1 533 674,52	0,20	
n1	326 175,97	1 533 675,56	0,20	

2. Сведения о частях границ образуемых земельных участков

Обозначение земельного участка _____ :ЗУ84

Обозначение части границ	Горизонтальное проложение (S), м	Описание прохождения части границ
—	—	—

от т.	до т.		
1	2	3	4
н1	н2	38,81	—
н2	н3	29,12	
н3	н4	38,79	
н4	н1	28,15	

3. Сведения об образовании земельных участков путем перераспределения

Обозначение земельного участка —

№ п/п	Источник образования		Сведения о частях земельных участков (территориях), включаемых в состав образуемого земельного участка	
	Кадастровый номер земельного участка (учетный номер кадастрового квартала)	Площадь (Р), м ²	Обозначение	Площадь (Р), м ²
1	2	3	4	5
—	—	—	—	—

4. Общие сведения об образуемых земельных участках

Обозначение земельного участка :ЗУ84

№ п/п	Наименование характеристик земельного участка	Значение характеристики
1	2	3
1	Адрес земельного участка	—
2	Местоположение земельного участка в структурированном виде в соответствии с федеральной информационной адресной системой (при отсутствии адреса земельного участка) Дополнительные сведения о местоположении земельного участка	185510, Российская Федерация, Республика Карелия, Прионежский р-н, Станкостроитель (Деревянское с/п) снт участок №84
3	Категория земель	Земли сельскохозяйственного назначения
4	Вид разрешенного использования	для организации садоводческого товарищества
5	Площадь земельного участка ± величина погрешности определения площади (Р ± ΔР), м ²	1 111 ± 23,00
6	Предельный минимальный и максимальный размер земельного участка (Рмин) и (Рмакс), м ²	—
7	Кадастровые или иные номера объектов недвижимости, расположенных на земельном участке	—
8	Условный номер земельного участка	—
	Учетный номер проекта межевания территории	—
	Реестровый номер границ	—
9	Иные сведения	—

5. Сведения о земельных участках, смежных с образуемым земельным участком с обозначением

Обозначение характерной точки или части границ	Кадастровые номера земельных участков, смежных с образуемым земельным участком	Сведения о правообладателях смежных земельных участков
1	2	3
—	—	—

1. Сведения о характерных точках границ образуемых земельных участков

Обозначение земельного участка :ЗУ86

Зона № 1

Обозначение характерных точек границ	Координаты, м		Средняя квадратическая погрешность положения характерной точки (Мт), м	Описание закрепления точки
	X	Y		
1	2	3	4	5
н1	326 106,54	1 533 671,06	0,20	—
н2	326 105,06	1 533 709,84	0,20	
н3	326 079,63	1 533 709,25	0,20	
н4	326 080,97	1 533 669,70	0,20	
н1	326 106,54	1 533 671,06	0,20	

2. Сведения о частях границ образуемых земельных участков

Обозначение земельного участка :ЗУ86

Обозначение части границ	Горизонтальное проложение (S), м	Описание прохождения части границ
--------------------------	----------------------------------	-----------------------------------

от г.	до г.		
1	2	3	4
н1	н2	38,81	—
н2	н3	25,44	
н3	н4	39,57	
н4	н1	25,61	

3. Сведения об образовании земельных участков путем перераспределения

Обозначение земельного участка				
№ п/п	Источник образования		Сведения о частях земельных участков (территориях), включаемых в состав образуемого земельного участка	
	Кадастровый номер земельного участка (учетный номер кадастрового квартала)	Площадь (P), м ²	Обозначение	Площадь (P), м ²
1	2	3	4	5
—	—	—	—	—

4. Общие сведения об образуемых земельных участках

Обозначение земельного участка		
:ЗУ86		
№ п/п	Наименование характеристик земельного участка	Значение характеристики
1	2	3
1	Адрес земельного участка	—
2	Местоположение земельного участка в структурированном виде в соответствии с федеральной информационной адресной системой (при отсутствии адреса земельного участка) Дополнительные сведения о местоположении земельного участка	185510, Российская Федерация, Республика Карелия, Прионежский р-н, Станкостроитель (Деревянское с/п) снт участок №86
3	Категория земель	Земли сельскохозяйственного назначения
4	Вид разрешенного использования	для организации садоводческого товарищества
5	Площадь земельного участка + величина погрешности определения площади (P ± ΔP), м ²	1 000 ± 22,00
6	Предельный минимальный и максимальный размер земельного участка (P _{мин}) и (P _{макс}), м ²	—
7	Кадастровые или иные номера объектов недвижимости, расположенных на земельном участке	—
8	Условный номер земельного участка	—
8	Учетный номер проекта межевания территории	—
8	Реестровый номер границ	—
9	Иные сведения	—

5. Сведения о земельных участках, смежных с образуемым земельным участком с обозначением

Обозначение характерной точки или части границ	Кадастровые номера земельных участков, смежных с образуемым земельным участком	Сведения о правообладателях смежных земельных участков
1	2	3
—	—	—

1. Сведения о характерных точках границ образуемых земельных участков

Обозначение земельного участка :ЗУ87

Зона № 1

Обозначение характерных точек границ	Координаты, м		Средняя квадратическая погрешность положения характерной точки (M), м	Описание закрепления точки
	X	Y		
1	2	3	4	5
н1	326 080,94	1 533 669,70	0,20	—
н2	326 079,46	1 533 708,48	0,20	
н3	326 054,03	1 533 707,89	0,20	
н4	326 055,37	1 533 668,34	0,20	
н1	326 080,94	1 533 669,70	0,20	

2. Сведения о частях границ образуемых земельных участков

Обозначение земельного участка :ЗУ87

Обозначение части границ	Горизонтальное положение (S), м	Описание прохождения части границ
--------------------------	---------------------------------	-----------------------------------

от г.	до г.		
1	2	3	4
н1	н2	38,81	—
н2	н3	25,44	
н3	н4	39,57	
н4	н1	25,61	

3. Сведения об образовании земельных участков путем перераспределения

Обозначение земельного участка _____

№ п/п	Источник образования		Сведения о частях земельных участков (территориях), включаемых в состав образуемого земельного участка	
	Кадастровый номер земельного участка (учетный номер кадастрового квартала)	Площадь (P), м ²	Обозначение	Площадь (P), м ²
1	2	3	4	5
—	—	—	—	—

4. Общие сведения об образуемых земельных участках

Обозначение земельного участка _____ :ЗУ87

№ п/п	Наименование характеристик земельного участка	Значение характеристики
1	2	3
1	Адрес земельного участка	—
2	Местоположение земельного участка в структурированном виде в соответствии с федеральной информационной адресной системой (при отсутствии адреса земельного участка) Дополнительные сведения о местоположении земельного участка	185510, Российская Федерация, Республика Карелия, Прионежский р-н, Станкостроитель (Деревянское с/п) снт участок №87
3	Категория земель	Земли сельскохозяйственного назначения
4	Вид разрешенного использования	для организации садоводческого товарищества
5	Площадь земельного участка ± величина погрешности определения площади (P ± ΔP), м ²	1 000 ± 22,00
6	Предельный минимальный и максимальный размер земельного участка (P _{мин}) и (P _{макс}), м ²	—
7	Кадастровые или иные номера объектов недвижимости, расположенных на земельном участке	—
8	Условный номер земельного участка Учетный номер проекта межевания территории Реестровый номер границ	— — —
9	Иные сведения	—

5. Сведения о земельных участках, смежных с образуемым земельным участком с обозначением _____

Обозначение характерной точки или части границ	Кадастровые номера земельных участков, смежных с образуемым земельным участком	Сведения о правообладателях смежных земельных участков
1	2	3
—	—	—

1. Сведения о характерных точках границ образуемых земельных участков

Обозначение земельного участка _____ :ЗУ88

Зона № _____ 1

Обозначение характерных точек границ	Координаты, м		Средняя квадратическая погрешность положения характерной точки (Мп), м	Описание закрепления точки
	X	Y		
1	2	3	4	5
н1	326 385,95	1 533 719,46	0,20	—
н2	326 383,23	1 533 761,57	0,20	
н3	326 358,53	1 533 759,48	0,20	
н4	326 361,33	1 533 718,47	0,20	
н1	326 385,95	1 533 719,46	0,20	

2. Сведения о частях границ образуемых земельных участков

Обозначение земельного участка _____ :ЗУ88

Обозначение части границ	Горизонтальное проложение (S), м	Описание прохождения части границ
--------------------------	----------------------------------	-----------------------------------

от т.	до т.		
1	2	3	4
н1	н2	42,20	—
н2	н3	24,79	
н3	н4	41,11	
н4	н1	24,64	

3. Сведения об образовании земельных участков путем перераспределения

Обозначение земельного участка _____

№ п/п	Источник образования		Сведения о частях земельных участков (территориях), включаемых в состав образуемого земельного участка	
	Кадастровый номер земельного участка (учетный номер кадастрового квартала)	Площадь (Р), м ²	Обозначение	Площадь (Р), м ²
1	2	3	4	5
—	—	—	—	—

4. Общие сведения об образуемых земельных участках

Обозначение земельного участка _____ :ЗУ88

№ п/п	Наименование характеристик земельного участка	Значение характеристики
1	2	3
1	Адрес земельного участка	—
2	Местоположение земельного участка в структурированном виде в соответствии с федеральной информационной адресной системой (при отсутствии адреса земельного участка) Дополнительные сведения о местоположении земельного участка	185510, Российская Федерация, Республика Карелия, Прионежский р-н, Станкостроитель (Деревянское с/п) снт участок №88
3	Категория земель	Земли сельскохозяйственного назначения
4	Вид разрешенного использования	для организации садоводческого товарищества
5	Площадь земельного участка + величина погрешности определения площади (Р ± ΔР), м ²	1 029 ± 22,00
6	Предельный минимальный и максимальный размер земельного участка (Р _{мин}) и (Р _{макс}), м ²	—
7	Кадастровые или иные номера объектов недвижимости, расположенных на земельном участке	—
8	Условный номер земельного участка	—
8	Учетный номер проекта межевания территории	—
8	Реестровый номер границ	—
9	Иные сведения	—

5. Сведения о земельных участках, смежных с образуемым земельным участком с обозначением

Обозначение характерной точки или части границ	Кадастровые номера земельных участков, смежных с образуемым земельным участком	Сведения о правообладателях смежных земельных участков
1	2	3
—	—	—

1. Сведения о характерных точках границ образуемых земельных участков

Обозначение земельного участка _____ :ЗУ89

Зона № _____ 1

Обозначение характерных точек границ	Координаты, м		Средняя квадратическая погрешность положения характерной точки (Мт), м	Описание закрепления точки
	X	Y		
1	2	3	4	5
н1	326 361,30	1 533 718,44	0,20	—
н2	326 358,47	1 533 759,47	0,20	
н3	326 335,81	1 533 758,41	0,20	
н4	326 338,60	1 533 718,71	0,20	
н1	326 361,30	1 533 718,44	0,20	

2. Сведения о частях границ образуемых земельных участков

Обозначение земельного участка _____ :ЗУ89

Обозначение части границ	Горизонтальное проложение (S), м	Описание прохождения части границ
—	—	—

от г.	до г.		
1	2	3	4
н1	н2	41,13	—
н2	н3	22,68	
н3	н4	39,80	
н4	н1	22,70	

3. Сведения об образовании земельных участков путем перераспределения

Обозначение земельного участка _____

№ п/п	Источник образования		Сведения о частях земельных участков (территориях), включаемых в состав образуемого земельного участка	
	Кадастровый номер земельного участка (учетный номер кадастрового квартала)	Площадь (P), м ²	Обозначение	Площадь (P), м ²
1	2	3	4	5
—	—	—	—	—

4. Общие сведения об образуемых земельных участках

Обозначение земельного участка _____ :ЗУ89

№ п/п	Наименование характеристик земельного участка	Значение характеристики
1	2	3
1	Адрес земельного участка	—
2	Местоположение земельного участка в структурированном виде в соответствии с федеральной информационной адресной системой (при отсутствии адреса земельного участка) Дополнительные сведения о местоположении земельного участка	185510, Российская Федерация, Республика Карелия, Прионежский р-н, Станкостроитель (Деревянское с/п) снт участок №89
3	Категория земель	Земли сельскохозяйственного назначения
4	Вид разрешенного использования	для организации садоводческого товарищества
5	Площадь земельного участка ± величина погрешности определения площади (P ± ΔP), м ²	917 ± 21,00
6	Предельный минимальный и максимальный размер земельного участка (P _{мин}) и (P _{макс}), м ²	—
7	Кадастровые или иные номера объектов недвижимости, расположенных на земельном участке	—
8	Условный номер земельного участка	—
	Учетный номер проекта межевания территории	—
	Регистровый номер границ	—
9	Иные сведения	—

5. Сведения о земельных участках, смежных с образуемым земельным участком с обозначением

Обозначение характерной точки или части границ	Кадастровые номера земельных участков, смежных с образуемым земельным участком	Сведения о правообладателях смежных земельных участков
1	2	3
—	—	—

1. Сведения о характерных точках границ образуемых земельных участков

Обозначение земельного участка _____ :ЗУ90

Зона № _____ 1

Обозначение характерных точек границ	Координаты, м		Средняя квадратическая погрешность положения характерной точки (М), м	Описание закрепления точки
	X	Y		
1	2	3	4	5
н1	326 338,57	1 533 718,71	0,20	—
н2	326 335,77	1 533 758,41	0,20	
н3	326 312,18	1 533 756,41	0,20	
н4	326 314,73	1 533 718,55	0,20	
н1	326 338,57	1 533 718,71	0,20	

2. Сведения о частях границ образуемых земельных участков

Обозначение земельного участка _____ :ЗУ90

Обозначение части границ	Горизонтальное проложение (S), м	Описание прохождения части границ
—	—	—

от т.	до т.		
1	2	3	4
н1	н2	39,80	—
н2	н3	23,67	
н3	н4	37,95	
н4	н1	23,84	

3. Сведения об образовании земельных участков путем перераспределения

Обозначение земельного участка —

№ п/п	Источник образования		Сведения о частях земельных участков (территориях), включаемых в состав образуемого земельного участка	
	Кадастровый номер земельного участка (учетный номер кадастрового квартала)	Площадь (Р), м ²	Обозначение	Площадь (Р), м ²
1	2	3	4	5
—	—	—	—	—

4. Общие сведения об образуемых земельных участках

Обозначение земельного участка :ЗУ90

№ п/п	Наименование характеристик земельного участка	Значение характеристики
1	2	3
1	Адрес земельного участка	—
2	Местоположение земельного участка в структурированном виде в соответствии с федеральной информационной адресной системой (при отсутствии адреса земельного участка) Дополнительные сведения о местоположении земельного участка	185510, Российская Федерация, Республика Карелия, Прионежский р-н, Станкостроитель (Деревянское с/п) ент участок №90
3	Категория земель	Земли сельскохозяйственного назначения
4	Вид разрешенного использования	для организации садоводческого товарищества
5	Площадь земельного участка ± величина погрешности определения площади (Р ± ΔР), м ²	923 ± 21,00
6	Предельный минимальный и максимальный размер земельного участка (Р _{мин}) и (Р _{макс}), м ²	—
7	Кадастровые или иные номера объектов недвижимости, расположенных на земельном участке	—
8	Условный номер земельного участка Учетный номер проекта межевания территории Реестровый номер границ	— — —
9	Иные сведения	—

5. Сведения о земельных участках, смежных с образуемым земельным участком с обозначением

Обозначение характерной точки или части границ	Кадастровые номера земельных участков, смежных с образуемым земельным участком	Сведения о правообладателях смежных земельных участков
1	2	3
—	—	—

1. Сведения о характерных точках границ образуемых земельных участков

Обозначение земельного участка :ЗУ92

Зона № 1

Обозначение характерных точек границ	Координаты, м		Средняя квадратическая погрешность положения характерной точки (Мп), м	Описание закрепления точки
	X	Y		
1	2	3	4	5
н1	326 279,80	1 533 717,19	0,20	—
н2	326 279,37	1 533 754,19	0,20	
н3	326 251,76	1 533 753,60	0,20	
н4	326 253,14	1 533 716,91	0,20	
н1	326 279,80	1 533 717,19	0,20	

2. Сведения о частях границ образуемых земельных участков

Обозначение земельного участка :ЗУ92

Обозначение части границ	Горизонтальное положение (S), м	Описание прохождения части границ
—	—	—

от т.	до т.		
1	2	3	4
н1	н2	37,00	—
н2	н3	27,62	
н3	н4	36,72	
н4	н1	26,66	

3. Сведения об образовании земельных участков путем перераспределения

Обозначение земельного участка _____ - _____

№ п/п	Источник образования		Сведения о частях земельных участков (территориях), включаемых в состав образуемого земельного участка	
	Кадастровый номер земельного участка (учетный номер кадастрового квартала)	Площадь (Р), м ²	Обозначение	Площадь (Р), м ²
1	2	3	4	5
-	-	-	-	-

4. Общие сведения об образуемых земельных участках

Обозначение земельного участка _____ :ЗУ92

№ п/п	Наименование характеристик земельного участка	Значение характеристики
1	2	3
1	Адрес земельного участка	—
2	Местоположение земельного участка в структурированном виде в соответствии с федеральной информационной адресной системой (при отсутствии адреса земельного участка)	185510, Российская Федерация, Республика Карелия, Прионежский р-н, Станкостроитель (Деревянное с/п) снт
	Дополнительные сведения о местоположении земельного участка	участок №92
3	Категория земель	Земли сельскохозяйственного назначения
4	Вид разрешенного использования	для организации садоводческого товарищества
5	Площадь земельного участка ± величина погрешности определения площади (Р ± ΔР), м ²	1 000 ± 22,00
6	Предельный минимальный и максимальный размер земельного участка (Р _{мин}) и (Р _{макс}), м ²	—
7	Кадастровые или иные номера объектов недвижимости, расположенных на земельном участке	—
8	Условный номер земельного участка	—
	Учетный номер проекта межевания территории	—
	Реестровый номер границ	—
9	Иные сведения	—

5. Сведения о земельных участках, смежных с образуемым земельным участком с обозначением

Обозначение характерной точки или части границ	Кадастровые номера земельных участков, смежных с образуемым земельным участком	Сведения о правообладателях смежных земельных участков
1	2	3
-	-	-

1. Сведения о характерных точках границ образуемых земельных участков

Обозначение земельного участка _____ :ЗУ93

Зона № _____ 1

Обозначение характерных точек границ	Координаты, м		Средняя квадратическая погрешность положения характерной точки (Mt), м	Описание закрепления точки
	X	Y		
1	2	3	4	5
н1	326 253,13	1 533 716,90	0,20	—
н2	326 251,75	1 533 753,60	0,20	
н3	326 225,02	1 533 752,98	0,20	
н4	326 226,17	1 533 715,26	0,20	
н1	326 253,13	1 533 716,90	0,20	

2. Сведения о частях границ образуемых земельных участков

Обозначение земельного участка _____ :ЗУ93

Обозначение части границ	Горизонтальное положение (S), м	Описание прохождения части границ

01 Т.	10 Т.		
1	2	3	4
н1	н2	36,73	—
н2	н3	26,74	
н3	н4	37,74	
н4	н1	27,01	

3. Сведения об образовании земельных участков путем перераспределения

Обозначение земельного участка — —

№ п/п	Источник образования		Сведения о частях земельных участков (территориях), включаемых в состав образуемого земельного участка	
	Кадастровый номер земельного участка (учетный номер кадастрового квартала)	Площадь (Р), м ²	Обозначение	Площадь (Р), м ²
1	2	3	4	5
—	—	—	—	—

4. Общие сведения об образуемых земельных участках

Обозначение земельного участка — :ЗУ93

№ п/п	Наименование характеристик земельного участка	Значение характеристики
1	2	3
1	Адрес земельного участка	—
2	Местоположение земельного участка в структурированном виде в соответствии с федеральной информационной адресной системой (при отсутствии адреса земельного участка)	185510, Российская Федерация, Республика Карелия, Прионежский р-н, Станкостроитель (Деревянское с/п) снт
	Дополнительные сведения о местоположении земельного участка	участок №93
3	Категория земель	Земли сельскохозяйственного назначения
4	Вид разрешенного использования	для организации садоводческого товарищества
5	Площадь земельного участка ± величина погрешности определения площади (Р ± ΔР), м ²	1 000 ± 22,00
6	Предельный минимальный и максимальный размер земельного участка (Р _{мин}) и (Р _{макс}), м ²	—
7	Кадастровые или иные номера объектов недвижимости, расположенных на земельном участке	—
8	Условный номер земельного участка	—
	Учетный номер проекта межевания территории	—
	Реестровый номер границ	—
9	Иные сведения	—

5. Сведения о земельных участках, смежных с образуемым земельным участком с обозначением

Обозначение характерной точки или части границ	Кадастровые номера земельных участков, смежных с образуемым земельным участком	Сведения о правообладателях смежных земельных участков
1	2	3
—	—	—

1. Сведения о характерных точках границ образуемых земельных участков

Обозначение земельного участка — :ЗУ94

Зона № 1

Обозначение характерных точек границ	Координаты, м		Средняя квадратическая погрешность положения характерной точки (Мт), м	Описание закрепления точки
	X	Y		
1	2	3	4	5
н1	326 226,14	1 533 715,25	0,20	—
н2	326 224,96	1 533 752,98	0,20	
н3	326 199,83	1 533 752,29	0,20	
н4	326 200,91	1 533 714,84	0,20	
н1	326 226,14	1 533 715,25	0,20	

2. Сведения о частях границ образуемых земельных участков

Обозначение земельного участка — :ЗУ94

Обозначение части границ	Горизонтальное проложение (S), м	Описание прохождения части границ

от т.	до т.		
1	2	3	4
н1	н2	37,75	—
н2	н3	25,14	
н3	н4	37,47	
н4	н1	25,23	

3. Сведения об образовании земельных участков путем перераспределения

Обозначение земельного участка —

№ п/п	Источник образования		Сведения о частях земельных участков (территориях), включаемых в состав образуемого земельного участка	
	Кадастровый номер земельного участка (учетный номер кадастрового квартала)	Площадь (Р), м ²	Обозначение	Площадь (Р), м ²
1	2	3	4	5
—	—	—	—	—

4. Общие сведения об образуемых земельных участках

Обозначение земельного участка :ЗУ94

№ п/п	Наименование характеристик земельного участка	Значение характеристики
1	2	3
1	Адрес земельного участка	—
2	Местоположение земельного участка в структурированном виде в соответствии с федеральной информационной адресной системой (при отсутствии адреса земельного участка)	185510, Российская Федерация, Республика Карелия, Прионежский р-н, Станкостроитель (Деревянское с/п) снт
	Дополнительные сведения о местоположении земельного участка	участок №94
3	Категория земель	Земли сельскохозяйственного назначения
4	Вид разрешенного использования	для организации садоводческого товарищества
5	Площадь земельного участка ± величина погрешности определения площади (Р ± ΔР), м ²	947 ± 22,00
6	Предельный минимальный и максимальный размер земельного участка (Р _{мин}) и (Р _{макс}), м ²	—
7	Кадастровые или иные номера объектов недвижимости, расположенных на земельном участке	—
8	Условный номер земельного участка	—
	Учетный номер проекта межевания территории	—
	Ресстровый номер границ	—
9	Иные сведения	—

5. Сведения о земельных участках, смежных с образуемым земельным участком с обозначением

Обозначение характерной точки или части границ	Кадастровые номера земельных участков, смежных с образуемым земельным участком	Сведения о правообладателях смежных земельных участков
1	2	3
—	—	—

1. Сведения о характерных точках границ образуемых земельных участков

Обозначение земельного участка :ЗУ95

Зона № 1

Обозначение характерных точек границ	Координаты, м		Средняя квадратическая погрешность положения характерной точки (МТ), м	Описание закрепления точки
	X	Y		
1	2	3	4	5
н1	326 200,87	1 533 714,85	0,20	—
н2	326 199,82	1 533 752,29	0,20	
н3	326 173,67	1 533 750,45	0,20	
н4	326 175,41	1 533 714,38	0,20	
н1	326 200,87	1 533 714,85	0,20	

2. Сведения о частях границ образуемых земельных участков

Обозначение земельного участка :ЗУ95

Обозначение части границ	Горизонтальное проложение (S), м	Описание прохождения части границ
—	—	—

от г.	до г.		
1	2	3	4
н1	н2	37,45	—
н2	н3	26,21	
н3	н4	36,11	
н4	н1	25,46	

3. Сведения об образовании земельных участков путем перераспределения

Обозначение земельного участка _____

№ п/п	Источник образования		Сведения о частях земельных участков (территориях), включаемых в состав образуемого земельного участка	
	Кадастровый номер земельного участка (учетный номер кадастрового квартала)	Площадь (Р), м ²	Обозначение	Площадь (Р), м ²
1	2	3	4	5
—	—	—	—	—

4. Общие сведения об образуемых земельных участках

Обозначение земельного участка _____ :ЗУ95

№ п/п	Наименование характеристик земельного участка	Значение характеристики
1	2	3
1	Адрес земельного участка	—
2	Местоположение земельного участка в структурированном виде в соответствии с федеральной информационной адресной системой (при отсутствии адреса земельного участка)	185510, Российская Федерация, Республика Карелия, Прионежский р-н, Станкостроитель (Деревянное с/п) снт
	Дополнительные сведения о местоположении земельного участка	участок №95
3	Категория земель	Земли сельскохозяйственного назначения
4	Вид разрешенного использования	для организации садоводческого товарищества
5	Площадь земельного участка ± величина погрешности определения площади (Р ± ΔР), м ²	950 ± 22,00
6	Предельный минимальный и максимальный размер земельного участка (Р _{мин}) и (Р _{макс}), м ²	—
7	Кадастровые или иные номера объектов недвижимости, расположенных на земельном участке	—
8	Условный номер земельного участка	—
	Учетный номер проекта межевания территории	—
	Реестровый номер границ	—
9	Иные сведения	—

5. Сведения о земельных участках, смежных с образуемым земельным участком с обозначением _____

Обозначение характерной точки или части границ	Кадастровые номера земельных участков, смежных с образуемым земельным участком	Сведения о правообладателях смежных земельных участков
1	2	3
—	—	—

1. Сведения о характерных точках границ образуемых земельных участков

Обозначение земельного участка _____ :ЗУ96

Зона № _____ 1

Обозначение характерных точек границ	Координаты, м		Средняя квадратическая погрешность положения характерной точки (МТ), м	Описание закрепления точки
	X	Y		
1	2	3	4	5
н1	326 175,36	1 533 714,40	0,20	—
н2	326 173,66	1 533 750,39	0,20	
н3	326 143,48	1 533 746,39	0,20	
н4	326 146,10	1 533 713,30	0,20	
н1	326 175,36	1 533 714,40	0,20	

2. Сведения о частях границ образуемых земельных участков

Обозначение земельного участка _____ :ЗУ96

Обозначение части границ	Горизонтальное положение (S), м	Описание прохождения части границ

от г.	до г.		
1	2	3	4
н1	н2	36,03	—
н2	н3	30,44	
н3	н4	33,19	
н4	н1	29,28	

3. Сведения об образовании земельных участков путем перераспределения

Обозначение земельного участка _____

№ п/п	Источник образования		Сведения о частях земельных участков (территориях), включаемых в состав образуемого земельного участка	
	Кадастровый номер земельного участка (учетный номер кадастрового квартала)	Площадь (P), м ²	Обозначение	Площадь (P), м ²
1	2	3	4	5
—	—	—	—	—

4. Общие сведения об образуемых земельных участках

Обозначение земельного участка _____ :ЗУ96

№ п/п	Наименование характеристик земельного участка	Значение характеристики
1	2	3
1	Адрес земельного участка	—
2	Местоположение земельного участка в структурированном виде в соответствии с федеральной информационной адресной системой (при отсутствии адреса земельного участка) Дополнительные сведения о местоположении земельного участка	185510, Российская Федерация, Республика Карелия, Прионежский р-н, Станкостроитель (Деревянское с/п) снт участок №96
3	Категория земель	Земли сельскохозяйственного назначения
4	Вид разрешенного использования	для организации садоводческого товарищества
5	Площадь земельного участка + величина погрешности определения площади (P ± ΔP), м ²	1 032 ± 22,00
6	Предельный минимальный и максимальный размер земельного участка (P _{мин}) и (P _{макс}), м ²	—
7	Кадастровые или иные номера объектов недвижимости, расположенных на земельном участке	—
8	Условный номер земельного участка	—
	Учетный номер проекта межевания территории	—
	Реестровый номер границ	—
9	Иные сведения	—

5. Сведения о земельных участках, смежных с образуемым земельным участком с обозначением _____

Обозначение характерной точки или части границ	Кадастровые номера земельных участков, смежных с образуемым земельным участком	Сведения о правообладателях смежных земельных участков
1	2	3
—	—	—

1. Сведения о характерных точках границ образуемых земельных участков

Обозначение земельного участка _____ :ЗУ99

Зона № _____ 1

Обозначение характерных точек границ	Координаты, м		Средняя квадратическая погрешность положения характерной точки (Mt), м	Описание закрепления точки
	X	Y		
1	2	3	4	5
н1	326 382,13	1 533 770,09	0,20	—
н2	326 379,96	1 533 809,09	0,20	
н3	326 352,90	1 533 807,92	0,20	
н4	326 354,08	1 533 767,44	0,20	
н1	326 382,13	1 533 770,09	0,20	

2. Сведения о частях границ образуемых земельных участков

Обозначение земельного участка _____ :ЗУ99

Обозначение части границ	Горизонтальное положение (S), м	Описание прохождения части границ
—	—	—

от г.	до г.		
1	2	3	4
н1	н2	39,06	—
н2	н3	27,09	
н3	н4	40,50	
н4	н1	28,17	

3. Сведения об образовании земельных участков путем перераспределения

Обозначение земельного участка				
№ п/п	Источник образования		Сведения о частях земельных участков (территориях), включаемых в состав образуемого земельного участка	
	Кадастровый номер земельного участка (учетный номер кадастрового квартала)	Площадь (Р), м ²	Обозначение	Площадь (Р), м ²
1	2	3	4	5
—	—	—	—	—

4. Общие сведения об образуемых земельных участках

Обозначение земельного участка		
:ЗУ99		
№ п/п	Наименование характеристик земельного участка	Значение характеристики
1	2	3
1	Адрес земельного участка	—
2	Местоположение земельного участка в структурированном виде в соответствии с федеральной информационной адресной системой (при отсутствии адреса земельного участка)	185510, Российская Федерация, Республика Карелия, Прионежский р-н, Станкостроитель (Деревянское с/п) сит
	Дополнительные сведения о местоположении земельного участка	участок №99
3	Категория земель	Земли сельскохозяйственного назначения
4	Вид разрешенного использования	для организации садоводческого товарищества
5	Площадь земельного участка ± величина погрешности определения площади (Р ± ΔР), м ²	1 098 ± 23,00
6	Предельный минимальный и максимальный размер земельного участка (Р _{мин}) и (Р _{макс}), м ²	—
7	Кадастровые или иные номера объектов недвижимости, расположенных на земельном участке	—
8	Условный номер земельного участка	—
	Учетный номер проекта межевания территории	—
	Реестровый номер границ	—
9	Иные сведения	—

5. Сведения о земельных участках, смежных с образуемым земельным участком с обозначением

Обозначение характерной точки или части границ	Кадастровые номера земельных участков, смежных с образуемым земельным участком	Сведения о правообладателях смежных земельных участков
1	2	3
—	—	—

1. Сведения о характерных точках границ образуемых земельных участков

Обозначение земельного участка				
:ЗУ101				
Зона № 1				
Обозначение характерных точек границ	Координаты, м		Средняя квадратическая погрешность положения характерной точки (Мт), м	Описание закрепления точки
	X	Y		
1	2	3	4	5
н1	326 329,19	1 533 767,07	0,20	—
н2	326 327,74	1 533 817,03	0,20	
н3	326 297,91	1 533 816,45	0,20	
н4	326 298,20	1 533 803,84	0,20	
н5	326 310,17	1 533 804,05	0,20	
н6	326 311,41	1 533 766,35	0,20	
н1	326 329,19	1 533 767,07	0,20	

2. Сведения о частях границ образуемых земельных участков

Обозначение земельного участка	
:ЗУ101	

Обозначение части границ		Горизонтальное проложение (S), м	Описание прохождения части границ
от г.	до г.		
1	2	3	4
п1	п2	49,98	—
п2	п3	29,84	
п3	п4	12,61	
п4	п5	11,97	
п5	п6	37,72	
п6	п1	17,79	

3. Сведения об образовании земельных участков путем перераспределения

Обозначение земельного участка —

№ п/п	Источник образования		Сведения о частях земельных участков (территориях), включаемых в состав образуемого земельного участка	
	Кадастровый номер земельного участка (учетный номер кадастрового квартала)	Площадь (P), м ²	Обозначение	Площадь (P), м ²
1	2	3	4	5
—	—	—	—	—

4. Общие сведения об образуемых земельных участках

Обозначение земельного участка :ЗУ101

№ п/п	Наименование характеристик земельного участка	Значение характеристики
1	2	3
1	Адрес земельного участка	—
2	Местоположение земельного участка в структурированном виде в соответствии с федеральной информационной адресной системой (при отсутствии адреса земельного участка) Дополнительные сведения о местоположении земельного участка	185510, Российская Федерация, Республика Карелия, Прионежский р-н, Станкостроитель (Деревянское с/п) снт участок №101
3	Категория земель	Земли сельскохозяйственного назначения
4	Вид разрешенного использования	для организации садоводческого товарищества
5	Площадь земельного участка ± величина погрешности определения площади (P ± ΔP), м ²	1 048 ± 23,00
6	Предельный минимальный и максимальный размер земельного участка (P _{мин}) и (P _{макс}), м ²	—
7	Кадастровые или иные номера объектов недвижимости, расположенных на земельном участке	—
8	Условный номер земельного участка	—
	Учетный номер проекта межевания территории	—
	Реестровый номер границ	—
9	Иные сведения	—

5. Сведения о земельных участках, смежных с образуемым земельным участком с обозначением

Обозначение характерной точки или части границ	Кадастровые номера земельных участков, смежных с образуемым земельным участком	Сведения о правообладателях смежных земельных участков
1	2	3
—	—	—

1. Сведения о характерных точках границ образуемых земельных участков

Обозначение земельного участка :ЗУ107

Зона № 1

Обозначение характерных точек границ	Координаты, м		Средняя квадратическая погрешность положения характерной точки (M), м	Описание закрепления точки
	X	Y		
1	2	3	4	5
п1	326 179,84	1 533 758,15	0,20	—
п2	326 176,83	1 533 798,24	0,20	
п3	326 151,89	1 533 796,65	0,20	
п4	326 155,27	1 533 756,36	0,20	
п1	326 179,84	1 533 758,15	0,20	

2. Сведения о частях границ образуемых земельных участков

Обозначение земельного участка		:ЗУ107	
Обозначение части границ		Горизонтальное проложение (S), м	Описание прохождения части границ
от т.	до т.		
1	2	3	4
н1	н2	40,20	—
н2	н3	24,99	
н3	н4	40,43	
н4	н1	24,64	

3. Сведения об образовании земельных участков путем перераспределения

Обозначение земельного участка		—		
№ п/п	Источник образования		Сведения о частях земельных участков (территориях), включаемых в состав образуемого земельного участка	
	Кадастровый номер земельного участка (учетный номер кадастрового квартала)	Площадь (P), м²	Обозначение	Площадь (P), м²
1	2	3	4	5
—	—	—	—	—

4. Общие сведения об образуемых земельных участках

Обозначение земельного участка		:ЗУ107	
№ п/п	Наименование характеристик земельного участка	Значение характеристики	
1	2	3	
1	Адрес земельного участка	—	
2	Местоположение земельного участка в структурированном виде в соответствии с федеральной информационной адресной системой (при отсутствии адреса земельного участка)	185510, Российская Федерация, Республика Карелия, Прионежский р-н. Станкостроитель (Деревянское с/п) снт	
	Дополнительные сведения о местоположении земельного участка	участок №107	
3	Категория земель	Земли сельскохозяйственного назначения	
4	Вид разрешенного использования	для организации садоводческого товарищества	
5	Площадь земельного участка + величина погрешности определения площади (P ± ΔP), м²	1 000 ± 22,00	
6	Предельный минимальный и максимальный размер земельного участка (P _{мин}) и (P _{макс}), м²	—	
7	Кадастровые или иные номера объектов недвижимости, расположенных на земельном участке	—	
8	Условный номер земельного участка	—	
	Учетный номер проекта межевания территории	—	
	Реестровый номер границ	—	
9	Иные сведения	—	

5. Сведения о земельных участках, смежных с образуемым земельным участком с обозначением

Обозначение характерной точки или части границ		Кадастровые номера земельных участков, смежных с образуемым земельным участком	Сведения о правообладателях смежных земельных участков
1	2	3	4
—	—	—	—

1. Сведения о характерных точках границ образуемых земельных участков

Обозначение земельного участка		:ЗУ110		
Зона № 1				
Обозначение характерных точек границ	Координаты, м		Средняя квадратическая погрешность положения характерной точки (M), м	Описание закрепления точки
	X	Y		
1	2	3	4	5
н1	326 327,76	1 533 817,10	0,20	—
н2	326 326,26	1 533 851,15	0,20	
н3	326 297,18	1 533 850,33	0,20	
н4	326 297,91	1 533 816,55	0,20	
н1	326 327,76	1 533 817,10	0,20	

2. Сведения о частях границ образуемых земельных участков

Обозначение земельного участка		:ЗУ110	
Обозначение части границ		Горизонтальное проложение (S), м	Описание прохождения части границ
от г.	до г.		
1	2	3	4
п1	п2	34,08	—
п2	п3	29,09	
п3	п4	33,79	
п4	п1	29,86	

3. Сведения об образовании земельных участков путем перераспределения

Обозначение земельного участка		-		
№ п/п	Источник образования		Сведения о частях земельных участков (территориях), включаемых в состав образуемого земельного участка	
	Кадастровый номер земельного участка (учетный номер кадастрового квартала)	Площадь (P), м ²	Обозначение	Площадь (P), м ²
1	2	3	4	5
-	-	-	-	-

4. Общие сведения об образуемых земельных участках

Обозначение земельного участка		:ЗУ110	
№ п/п	Наименование характеристик земельного участка	Значение характеристики	
1	2	3	
1	Адрес земельного участка	—	
2	Местоположение земельного участка в структурированном виде в соответствии с федеральной информационной адресной системой (при отсутствии адреса земельного участка)	185510, Российская Федерация, Республика Карелия, Прионежский р-н, Станкостроитель (Деревянское с/п) снт	
	Дополнительные сведения о местоположении земельного участка	участок №110	
3	Категория земель	Земли сельскохозяйственного назначения	
4	Вид разрешенного использования	для организации садоводческого товарищества	
5	Площадь земельного участка ± величина погрешности определения площади (P ± ΔP), м ²	1 000 ± 22,00	
6	Предельный минимальный и максимальный размер земельного участка (P _{мин}) и (P _{макс}), м ²	—	
7	Кадастровые или иные номера объектов недвижимости, расположенных на земельном участке	—	
8	Условный номер земельного участка	—	
	Учетный номер проекта межевания территории	—	
	Реестровый номер границ	—	
9	Иные сведения	—	

5. Сведения о земельных участках, смежных с образуемым земельным участком с обозначением

Обозначение характерной точки или части границ	Кадастровые номера земельных участков, смежных с образуемым земельным участком	Сведения о правообладателях смежных земельных участков	
1	2	3	
-	-	-	

1. Сведения о характерных точках границ образуемых земельных участков

Обозначение земельного участка		:ЗУ111		
Зона №		1		
Обозначение характерных точек границ	Координаты, м		Средняя квадратическая погрешность положения характерной точки (M), м	Описание закрепления точки
	X	Y		
1	2	3	4	5
п1	326 298,09	1 533 803,83	0,20	—
п2	326 297,13	1 533 850,33	0,20	
п3	326 275,87	1 533 849,21	0,20	
п4	326 276,02	1 533 803,44	0,20	
п1	326 298,09	1 533 803,83	0,20	

2. Сведения о частях границ образуемых земельных участков

Обозначение земельного участка _____ :ЗУ111				
Обозначение части границ		Горизонтальное проложение (S), м	Описание прохождения части границ	
от т.	до т.			
1	2	3	4	
н1	н2	46,51	—	
н2	н3	21,29		
н3	н4	45,77		
н4	н1	22,07		
3. Сведения об образовании земельных участков путем перераспределения				
Обозначение земельного участка _____ -				
№ п/п	Источник образования		Сведения о частях земельных участков (территориях), включаемых в состав образуемого земельного участка	
	Кадастровый номер земельного участка (учетный номер кадастрового квартала)	Площадь (P), м ²	Обозначение	Площадь (P), м ²
1	2	3	4	5
-	-	-	-	-
4. Общие сведения об образуемых земельных участках				
Обозначение земельного участка _____ :ЗУ111				
№ п/п	Наименование характеристик земельного участка	Значение характеристики		
1	2	3		
1	Адрес земельного участка	—		
2	Местоположение земельного участка в структурированном виде в соответствии с федеральной информационной адресной системой (при отсутствии адреса земельного участка)	185510, Российская Федерация, Республика Карелия, Прионежский р-н, Станкостроитель (Деревяняское с/п) снт		
	Дополнительные сведения о местоположении земельного участка	участок №111		
3	Категория земель	Земли сельскохозяйственного назначения		
4	Вид разрешенного использования	для организации садоводческого товарищества		
5	Площадь земельного участка ± величина погрешности определения площади (P ± ΔP), м ²	1 000 ± 22,00		
6	Предельный минимальный и максимальный размер земельного участка (P _{мин}) и (P _{макс}), м ²	—		
7	Кадастровые или иные номера объектов недвижимости, расположенных на земельном участке	—		
8	Условный номер земельного участка	—		
	Учетный номер проекта межевания территории	—		
	Реестровый номер границ	—		
9	Иные сведения	—		
5. Сведения о земельных участках, смежных с образуемым земельным участком с обозначением _____ -				
Обозначение характерной точки или части границ	Кадастровые номера земельных участков, смежных с образуемым земельным участком	Сведения о правообладателях смежных земельных участков		
1	2	3		
-	-	-		
1. Сведения о характерных точках границ образуемых земельных участков				
Обозначение земельного участка _____ :ЗУ113				
Зона № _____ 1				
Обозначение характерных точек границ	Координаты, м		Средняя квадратическая погрешность положения характерной точки (M), м	Описание закрепления точки
	X	Y		
1	2	3	4	5
н1	326 251,87	1 533 804,96	0,20	—
н2	326 250,39	1 533 845,52	0,20	
н3	326 224,31	1 533 844,42	0,20	
н4	326 226,77	1 533 803,11	0,20	
н1	326 251,87	1 533 804,96	0,20	
2. Сведения о частях границ образуемых земельных участков				

Обозначение земельного участка		:ЗУ113	
Обозначение части границ		Горизонтальное проложение (S), м	Описание прохождения части границ
от т.	до т.		
1	2	3	4
н1	н2	40,59	—
н2	н3	26,10	
н3	н4	41,38	
н4	н1	25,17	

3. Сведения об образовании земельных участков путем перераспределения

Обозначение земельного участка					—
№ п/п	Источник образования		Сведения о частях земельных участков (территориях), включаемых в состав образуемого земельного участка		
	Кадастровый номер земельного участка (учетный номер кадастрового квартала)	Площадь (P), м ²	Обозначение	Площадь (P), м ²	
1	2	3	4	5	
—	—	—	—	—	

4. Общие сведения об образуемых земельных участках

Обозначение земельного участка			:ЗУ113
№ п/п	Наименование характеристик земельного участка	Значение характеристики	
1	2	3	
1	Адрес земельного участка	—	
2	Местоположение земельного участка в структурированном виде в соответствии с федеральной информационной адресной системой (при отсутствии адреса земельного участка)	185510, Российская Федерация, Республика Карелия, Прионежский р-н, Станкостроитель (Деревянное с/п) снт	
	Дополнительные сведения о местоположении земельного участка	участок №113	
3	Категория земель	Земли сельскохозяйственного назначения	
4	Вид разрешенного использования	для организации садоводческого товарищества	
5	Площадь земельного участка ± величина погрешности определения площади (P ± ΔP), м ²	1 050 ± 23,00	
6	Предельный минимальный и максимальный размер земельного участка (P _{мин}) и (P _{макс}), м ²	—	
7	Кадастровые или иные номера объектов недвижимости, расположенных на земельном участке	—	
8	Условный номер земельного участка	—	
8	Учетный номер проекта межевания территории	—	
	Реестровый номер границ	—	
9	Иные сведения	—	

5. Сведения о земельных участках, смежных с образуемым земельным участком с обозначением

Обозначение характерной точки или части границ	Кадастровые номера земельных участков, смежных с образуемым земельным участком	Сведения о правообладателях смежных земельных участков
1	2	3
—	—	—

1. Сведения о характерных точках границ образуемых земельных участков

Обозначение земельного участка					:ЗУ114
Зона №					1
Обозначение характерных точек границ	Координаты, м		Средняя квадратическая погрешность положения характерной точки (M), м	Описание закрепления точки	
	X	Y			
1	2	3	4	5	
н1	326 226,73	1 533 803,11	0,20	—	
н2	326 224,27	1 533 844,42	0,20		
н3	326 200,52	1 533 843,72	0,20		
н5	326 201,05	1 533 800,43	0,20		
н1	326 226,73	1 533 803,11	0,20		

2. Сведения о частях границ образуемых земельных участков

Обозначение земельного участка		:ЗУ114		
Обозначение части границ		Горизонтальное проложение (S), м	Описание прохождения части границ	
от т.	до т.			
1	2	3	4	
н1	н2	41,38	—	
н2	н3	23,76		
н3	н5	43,29		
н5	н1	25,82		
3. Сведения об образовании земельных участков путем перераспределения				
Обозначение земельного участка —				
№ п/п	Источник образования		Сведения о частях земельных участков (территориях), включаемых в состав образуемого земельного участка	
	Кадастровый номер земельного участка (учетный номер кадастрового квартала)	Площадь (P), м ²	Обозначение	Площадь (P), м ²
1	2	3	4	5
—	—	—	—	—
4. Общие сведения об образуемых земельных участках				
Обозначение земельного участка :ЗУ114				
№ п/п	Наименование характеристик земельного участка	Значение характеристики		
1	2	3		
1	Адрес земельного участка	—		
2	Местоположение земельного участка в структурированном виде в соответствии с федеральной информационной адресной системой (при отсутствии адреса земельного участка)	185510, Российская Федерация, Республика Карелия, Прионежский р-н, Станкостроитель (Деревянское с/п) снт		
	Дополнительные сведения о местоположении земельного участка	участок №114		
3	Категория земель	Земли сельскохозяйственного назначения		
4	Вид разрешенного использования	для организации садоводческого товарищества		
5	Площадь земельного участка ± величина погрешности определения площади (P ± ΔP), м ²	1 048 ± 23,00		
6	Предельный минимальный и максимальный размер земельного участка (P _{мин}) и (P _{макс}), м ²	—		
7	Кадастровые или иные номера объектов недвижимости, расположенных на земельном участке	—		
8	Условный номер земельного участка	—		
	Учетный номер проекта межевания территории	—		
	Реестровый номер границ	—		
9	Иные сведения	—		
5. Сведения о земельных участках, смежных с образуемым земельным участком с обозначением				
Обозначение характерной точки или части границ	Кадастровые номера земельных участков, смежных с образуемым земельным участком	Сведения о правообладателях смежных земельных участков		
1	2	3		
—	—	—		
1. Сведения о характерных точках границ образуемых земельных участков				
Обозначение земельного участка :ЗУ118				
Зона № 1				
Обозначение характерных точек границ	Координаты, м		Средняя квадратическая погрешность положения характерной точки (M _t), м	Описание закрепления точки
	X	Y		
1	2	3	4	5
н1	326 319,99	1 533 860,07	0,20	—
н2	326 317,96	1 533 898,29	0,20	
н3	326 292,21	1 533 897,67	0,20	
н4	326 293,61	1 533 859,24	0,20	
н1	326 319,99	1 533 860,07	0,20	
2. Сведения о частях границ образуемых земельных участков				

Обозначение земельного участка					:ЗУ118				
Обозначение части границ		Горизонтальное проложение (S), м			Описание прохождения части границ				
от т.	до т.								
1	2	3			4				
н1	н2	38,27			—				
н2	н3	25,76							
н3	н4	38,46							
н4	н1	26,39							
3. Сведения об образовании земельных участков путем перераспределения									
Обозначение земельного участка —									
№ п/п	Источник образования				Сведения о частях земельных участков (территориях), включаемых в состав образуемого земельного участка				
	Кадастровый номер земельного участка (учетный номер кадастрового квартала)			Площадь (P), м ²	Обозначение			Площадь (P), м ²	
1	2			3	4			5	
—	—			—	—			—	
4. Общие сведения об образуемых земельных участках									
Обозначение земельного участка :ЗУ118									
№ п/п	Наименование характеристик земельного участка				Значение характеристики				
1	2				3				
1	Адрес земельного участка				—				
2	Местоположение земельного участка в структурированном виде в соответствии с федеральной информационной адресной системой (при отсутствии адреса земельного участка)				185510, Российская Федерация, Республика Карелия, Прионежский р-н, Станкостроитель (Деревянское с/п) снт				
	Дополнительные сведения о местоположении земельного участка				участок №118				
3	Категория земель				Земли сельскохозяйственного назначения				
4	Вид разрешенного использования				для организации садоводческого товарищества				
5	Площадь земельного участка ± величина погрешности определения площади (P ± ΔP), м ²				1 000 ± 22,00				
6	Предельный минимальный и максимальный размер земельного участка (P _{мин}) и (P _{макс}), м ²				—				
7	Кадастровые или иные номера объектов недвижимости, расположенных на земельном участке				—				
8	Условный номер земельного участка				—				
	Учетный номер проекта межевания территории				—				
	Реестровый номер границ				—				
9	Иные сведения				—				
5. Сведения о земельных участках, смежных с образуемым земельным участком с обозначением									
Обозначение характерной точки или части границ		Кадастровые номера земельных участков, смежных с образуемым земельным участком			Сведения о правообладателях смежных земельных участков				
1	2			3					
—	—			—					
1. Сведения о характерных точках границ образуемых земельных участков									
Обозначение земельного участка :ЗУ123									
Зона № 1									
Обозначение характерных точек границ	Координаты, м		Средняя квадратическая погрешность положения характерной точки (M), м	Описание закрепления точки					
	X	Y							
1	2	3	4	5					
н1	326 345,34	1 533 899,29	0,20	—					
н2	326 343,18	1 533 927,14	0,20						
н3	326 341,75	1 533 934,73	0,20						
н4	326 316,43	1 533 932,91	0,20						
н5	326 318,05	1 533 897,70	0,20						
н1	326 345,34	1 533 899,29	0,20						
2. Сведения о частях границ образуемых земельных участков									

Обозначение земельного участка :ЗУ123			
Обозначение части границ		Горизонтальное проложение (S), м	Описание прохождения части границ
от г.	до г.		
1	2	3	4
н1	н2	27,93	—
н2	н3	7,72	
н3	н4	25,39	
н4	н5	35,25	
н5	н1	27,34	

3. Сведения об образовании земельных участков путем перераспределения

Обозначение земельного участка —				
№ п/п	Источник образования		Сведения о частях земельных участков (территориях), включаемых в состав образуемого земельного участка	
	Кадастровый номер земельного участка (учетный номер кадастрового квартала)	Площадь (P), м ²	Обозначение	Площадь (P), м ²
1	2	3	4	5
—	—	—	—	—

4. Общие сведения об образуемых земельных участках

Обозначение земельного участка :ЗУ123		
№ п/п	Наименование характеристик земельного участка	Значение характеристики
1	2	3
1	Адрес земельного участка	—
2	Местоположение земельного участка в структурированном виде в соответствии с федеральной информационной адресной системой (при отсутствии адреса земельного участка) Дополнительные сведения о местоположении земельного участка	185510, Российская Федерация, Республика Карелия, Прионежский р-н, Станкостроитель (Деревянное с/п) снт участок №123
3	Категория земель	Земли сельскохозяйственного назначения
4	Вид разрешенного использования	для организации садоводческого товарищества
5	Площадь земельного участка ± величина погрешности определения площади (P ± ΔP), м ²	945 ± 22,00
6	Предельный минимальный и максимальный размер земельного участка (P _{мин}) и (P _{макс}), м ²	—
7	Кадастровые или иные номера объектов недвижимости, расположенных на земельном участке	—
8	Условный номер земельного участка	—
8	Учетный номер проекта межевания территории	—
8	Реестровый номер границ	—
9	Иные сведения	—

5. Сведения о земельных участках, смежных с образуемым земельным участком с обозначением

Обозначение характерной точки или части границ	Кадастровые номера земельных участков, смежных с образуемым земельным участком	Сведения о правообладателях смежных земельных участков
1	2	3
—	—	—

1. Сведения о характерных точках границ образуемых земельных участков

Обозначение земельного участка :ЗУ124				
Зона № 1				
Обозначение характерных точек границ	Координаты, м		Средняя квадратическая погрешность положения характерной точки (M _t), м	Описание закрепления точки
	X	Y		
1	2	3	4	5
н1	326 317,96	1 533 898,36	0,20	—
н2	326 316,39	1 533 932,91	0,20	
н3	326 285,77	1 533 929,44	0,20	
н4	326 288,53	1 533 897,68	0,20	
н1	326 317,96	1 533 898,36	0,20	

2. Сведения о частях границ образуемых земельных участков				
Обозначение земельного участка				:ЗУ124
Обозначение части границ		Горизонтальное проложение (S), м	Описание прохождения части границ	
от т.	до т.			
1	2	3	4	
н1	н2	34,59	—	
н2	н3	30,82		
н3	н4	31,88		
н4	н1	29,44		
3. Сведения об образовании земельных участков путем перераспределения				
Обозначение земельного участка				—
№ п/п	Источник образования		Сведения о частях земельных участков (территориях), включаемых в состав образуемого земельного участка	
	Кадастровый номер земельного участка (учетный номер кадастрового квартала)	Площадь (P), м ²	Обозначение	Площадь (P), м ²
1	2	3	4	5
—	—	—	—	—
4. Общие сведения об образуемых земельных участках				
Обозначение земельного участка				:ЗУ124
№ п/п	Наименование характеристик земельного участка		Значение характеристики	
1	2		3	
1	Адрес земельного участка		—	
2	Местоположение земельного участка в структурированном виде в соответствии с федеральной информационной адресной системой (при отсутствии адреса земельного участка)		185510, Российская Федерация, Республика Карелия, Прионежский р-н, Станкостроитель (Деревянское с/п) снт	
	Дополнительные сведения о местоположении земельного участка		участок №124	
3	Категория земель		Земли сельскохозяйственного назначения	
4	Вид разрешенного использования		для организации садоводческого товарищества	
5	Площадь земельного участка ± величина погрешности определения площади (P ± ΔP), м ²		1 000 ± 22,00	
6	Предельный минимальный и максимальный размер земельного участка (P _{мин}) и (P _{макс}), м ²		—	
7	Кадастровые или иные номера объектов недвижимости, расположенных на земельном участке		—	
8	Условный номер земельного участка		—	
	Учетный номер проекта межевания территории		—	
	Реестровый номер границ		—	
9	Иные сведения		—	
5. Сведения о земельных участках, смежных с образуемым земельным участком с обозначением				
Обозначение характерной точки или части границ		Кадастровые номера земельных участков, смежных с образуемым земельным участком	Сведения о правообладателях смежных земельных участков	
1	2		3	
—	—		—	
1. Сведения о характерных точках границ образуемых земельных участков				
Обозначение земельного участка				:ЗУ125
Зона №				1
Обозначение характерных точек границ	Координаты, м		Средняя квадратическая погрешность положения характерной точки (Mt), м	Описание закрепления точки
	X	Y		
1	2	3	4	5
н1	326 288,49	1 533 897,68	0,20	—
н2	326 285,58	1 533 929,44	0,20	
н3	326 252,42	1 533 927,09	0,20	
н4	326 254,17	1 533 898,57	0,20	
н5	326 277,08	1 533 898,94	0,20	

н1	326 288,49	1 533 897,68	0,20	
2. Сведения о частях границ образуемых земельных участков				
Обозначение земельного участка :ЗУ125				
Обозначение части границ		Горизонтальное проложение (S), м	Описание прохождения части границ	
от г.	до г.			
1	2	3	4	
н1	н2	31,89	—	
н2	н3	33,24		
н3	н4	28,57		
н4	н5	22,91		
н5	н1	11,48		
3. Сведения об образовании земельных участков путем перераспределения				
Обозначение земельного участка —				
№ п/п	Источник образования		Сведения о частях земельных участков (территориях), включаемых в состав образуемого земельного участка	
	Кадастровый номер земельного участка (учетный номер кадастрового квартала)	Площадь (P), м ²	Обозначение	Площадь (P), м ²
1	2	3	4	5
—	—	—	—	—
4. Общие сведения об образуемых земельных участках				
Обозначение земельного участка :ЗУ125				
№ п/п	Наименование характеристик земельного участка		Значение характеристики	
1	2		3	
1	Адрес земельного участка		—	
2	Местоположение земельного участка в структурированном виде в соответствии с федеральной информационной адресной системой (при отсутствии адреса земельного участка)		185510, Российская Федерация, Республика Карелия, Прионежский р-н, Станкостроитель (Деревянское с/п) снт	
	Дополнительные сведения о местоположении земельного участка		участок №125	
3	Категория земель		Земли сельскохозяйственного назначения	
4	Вид разрешенного использования		для организации садоводческого товарищества	
5	Площадь земельного участка ± величина погрешности определения площади (P ± ΔP), м ²		1 002 ± 22,00	
6	Предельный минимальный и максимальный размер земельного участка (P _{мин}) и (P _{макс}), м ²		—	
7	Кадастровые или иные номера объектов недвижимости, расположенных на земельном участке		—	
8	Условный номер земельного участка		—	
	Учетный номер проекта межевания территории		—	
	Реестровый номер границ		—	
9	Иные сведения		—	
5. Сведения о земельных участках, смежных с образуемым земельным участком с обозначением				
Обозначение характерной точки или части границ	Кадастровые номера земельных участков, смежных с образуемым земельным участком		Сведения о правообладателях смежных земельных участков	
1	2		3	
—	—		—	
1. Сведения о характерных точках границ образуемых земельных участков				
Обозначение земельного участка :ЗУ127				
Зона № 1				
Обозначение характерных точек границ	Координаты, м		Средняя квадратическая погрешность положения характерной точки (М), м	Описание закрепления точки
	X	Y		
1	2	3	4	5
н1	326 348,17	1 533 946,39	0,20	—
н2	326 348,26	1 533 988,11	0,20	
н3	326 317,09	1 533 988,72	0,20	
н4	326 315,15	1 533 943,81	0,20	

н1	326 348,17	1 533 946,39	0,20	
2. Сведения о частях границ образуемых земельных участков				
Обозначение земельного участка :ЗУ127				
Обозначение части границ		Горизонтальное проложение (S), м	Описание прохождения части границ	
от т.	до т.			
1	2	3	4	
н1	н2	41,72	—	
н2	н3	31,18		
н3	н4	44,95		
н4	н1	33,12		
3. Сведения об образовании земельных участков путем перераспределения				
Обозначение земельного участка —				
№ п/п	Источник образования		Сведения о частях земельных участков (территориях), включаемых в состав образуемого земельного участка	
	Кадастровый номер земельного участка (учетный номер кадастрового квартала)	Площадь (P), м ²	Обозначение	Площадь (P), м ²
1	2	3	4	5
—	—	—	—	—
4. Общие сведения об образуемых земельных участках				
Обозначение земельного участка :ЗУ127				
№ п/п	Наименование характеристик земельного участка		Значение характеристики	
1	2		3	
1	Адрес земельного участка		—	
2	Местоположение земельного участка в структурированном виде в соответствии с федеральной информационной адресной системой (при отсутствии адреса земельного участка)		185510, Российская Федерация, Республика Карелия, Прионежский р-н, Станкостроитель (Деревянское с/п) снт	
	Дополнительные сведения о местоположении земельного участка		участок №127	
3	Категория земель		Земли сельскохозяйственного назначения	
4	Вид разрешенного использования		для организации садоводческого товарищества	
5	Площадь земельного участка + величина погрешности определения площади (P ± ΔP), м ²		1 389 ± 26,00	
6	Предельный минимальный и максимальный размер земельного участка (P _{мин}) и (P _{макс}), м ²		—	
7	Кадастровые или иные номера объектов недвижимости, расположенных на земельном участке		—	
8	Условный номер земельного участка		—	
	Учетный номер проекта межевания территории		—	
	Реестровый номер границ		—	
9	Иные сведения		—	
5. Сведения о земельных участках, смежных с образуемым земельным участком с обозначением				
Обозначение характерной точки или части границ	Кадастровые номера земельных участков, смежных с образуемым земельным участком		Сведения о правообладателях смежных земельных участков	
1	2		3	
—	—		—	
1. Сведения о характерных точках границ образуемых земельных участков				
Обозначение земельного участка :ЗУ121А				
Зона № 1				
Обозначение характерных точек границ	Координаты, м		Средняя квадратическая погрешность положения характерной точки (Mт), м	Описание закрепления точки
	X	Y		
1	2	3	4	5
н1	326 223,97	1 533 859,71	0,20	Временный межевой знак
н2	326 222,15	1 533 902,36	0,20	
н3	326 212,26	1 533 901,94	0,20	
н4	326 172,52	1 533 853,26	0,20	

н5	326 219,26	1 533 853,90	0,20	Временный межевой знак
н6	326 219,31	1 533 859,72	0,20	
н1	326 223,97	1 533 859,71	0,20	

2. Сведения о частях границ образуемых земельных участков

Обозначение земельного участка :ЗУ121А

Обозначение части границ		Горизонтальное проложение (S), м	Описание прохождения части границ
от т.	до т.		
1	2	3	4
н1	н2	42,69	—
н2	н3	9,90	
н3	н4	62,84	
н4	н5	46,74	
н5	н6	5,82	
н6	н1	4,66	

3. Сведения об образовании земельных участков путем перераспределения

Обозначение земельного участка —

№ п/п	Источник образования		Сведения о частях земельных участков (территориях), включаемых в состав образуемого земельного участка	
	Кадастровый номер земельного участка (учетный номер кадастрового квартала)	Площадь (P), м ²	Обозначение	Площадь (P), м ²
1	2	3	4	5
—	—	—	—	—

4. Общие сведения об образуемых земельных участках

Обозначение земельного участка :ЗУ121А

№ п/п	Наименование характеристик земельного участка	Значение характеристики
1	2	3
1	Адрес земельного участка	—
2	Местоположение земельного участка в структурированном виде в соответствии с федеральной информационной адресной системой (при отсутствии адреса земельного участка)	185510, Российская Федерация, Республика Карелия, Прионежский р-н, Станкостроитель (Деревянное с/п) снт
	Дополнительные сведения о местоположении земельного участка	участок №121А
3	Категория земель	Земли сельскохозяйственного назначения
4	Вид разрешенного использования	для организации садоводческого товарищества
5	Площадь земельного участка + величина погрешности определения площади (P ± ΔP), м ²	1 456 ± 27,00
6	Предельный минимальный и максимальный размер земельного участка (P _{мин}) и (P _{макс}), м ²	—
7	Кадастровые или иные номера объектов недвижимости, расположенных на земельном участке	—
8	Условный номер земельного участка	—
	Учетный номер проекта межевания территории	—
	Реестровый номер границ	—
9	Иные сведения	—

5. Сведения о земельных участках, смежных с образуемым земельным участком с обозначением

Обозначение характерной точки или части границ	Кадастровые номера земельных участков, смежных с образуемым земельным участком	Сведения о правообладателях смежных земельных участков
1	2	3
—	—	—

1. Сведения о характерных точках границ образуемых земельных участков

Обозначение земельного участка :ЗУ128

Зона № 1

Обозначение характерных точек границ	Координаты, м		Средняя квадратическая погрешность положения характерной точки (M), м	Описание закрепления точки
	X	Y		
1	2	3	4	5

n1	326 702,41	1 533 980,46	0,20
n2	326 702,22	1 533 989,58	0,20
3	326 663,75	1 533 985,56	0,20
4	326 661,42	1 534 016,52	0,20
5	326 636,55	1 534 013,89	0,20
6	326 640,60	1 533 975,53	0,20
7	326 664,34	1 533 978,37	0,20
n1	326 702,41	1 533 980,46	0,20

2. Сведения о частях границ образуемых земельных участков

Обозначение земельного участка :ЗУ128

Обозначение части границ		Горизонтальное проложение (S), м	Описание прохождения части границ
от т.	до т.		
1	2	3	4
n1	n2	9,12	—
n2	3	38,68	
3	4	31,05	
4	5	25,01	
5	6	38,57	
6	7	23,91	
7	n1	38,13	

3. Сведения об образовании земельных участков путем перераспределения

Обозначение земельного участка —

№ п/п	Источник образования		Сведения о частях земельных участков (территориях), включаемых в состав образуемого земельного участка	
	Кадастровый номер земельного участка (учетный номер кадастрового квартала)	Площадь (P), м ²	Обозначение	Площадь (P), м ²
1	2	3	4	5
—	—	—	—	—

4. Общие сведения об образуемых земельных участках

Обозначение земельного участка :ЗУ128

№ п/п	Наименование характеристик земельного участка	Значение характеристики
1	2	3
1	Адрес земельного участка	—
2	Местоположение земельного участка в структурированном виде в соответствии с федеральной информационной адресной системой (при отсутствии адреса земельного участка)	185510, Российская Федерация, Республика Карелия, Прионежский р-н, Станкостроитель (Деревянское с/п) снт
	Дополнительные сведения о местоположении земельного участка	участок №128
3	Категория земель	Земли сельскохозяйственного назначения
4	Вид разрешенного использования	Для садоводства
5	Площадь земельного участка ± величина погрешности определения площади (P ± ΔP), м ²	1 252 ± 25,00
6	Предельный минимальный и максимальный размер земельного участка (P _{мин}) и (P _{макс}), м ²	—
7	Кадастровые или иные номера объектов недвижимости, расположенных на земельном участке	—
8	Условный номер земельного участка	—
	Учетный номер проекта межевания территории	—
	Реестровый номер границ	—
9	Иные сведения	—

5. Сведения о земельных участках, смежных с образуемым земельным участком с обозначением

Обозначение характерной точки или части границ	Кадастровые номера земельных участков, смежных с образуемым земельным участком	Сведения о правообладателях смежных земельных участков
1	2	3
—	—	—

1. Сведения о характерных точках границ образуемых земельных участков

Обозначение земельного участка :ЗУ129

Зона № 1

Обозначение характерных точек границ	Координаты, м		Средняя квадратическая погрешность положения характерной точки (МГ), м	Описание закрепления точки
	X	Y		
1	2	3	4	5
1	326 030,49	1 533 657,68	0,20	
116	326 029,97	1 533 666,49	0,20	
115	326 106,56	1 533 671,05	0,20	
114	326 105,16	1 533 710,01	0,20	
113	326 104,30	1 533 710,01	0,20	
112	326 104,06	1 533 735,06	0,20	
111	326 115,60	1 533 735,99	0,20	
110	326 120,72	1 533 672,57	0,20	
109	326 147,90	1 533 673,11	0,20	
108	326 147,85	1 533 674,44	0,20	
107	326 175,93	1 533 675,47	0,20	
106	326 229,06	1 533 677,09	0,20	
105	326 255,79	1 533 678,29	0,20	
104	326 281,71	1 533 679,26	0,20	
103	326 281,58	1 533 682,69	0,20	
102	326 314,16	1 533 683,25	0,20	
101	326 314,71	1 533 679,18	0,20	
100	326 339,12	1 533 678,15	0,20	
99	326 362,59	1 533 679,22	0,20	
98	326 389,36	1 533 680,87	0,20	
97	326 386,03	1 533 719,44	0,20	
96	326 383,28	1 533 761,66	0,20	
95	326 358,49	1 533 759,60	0,20	
94	326 335,80	1 533 758,44	0,20	
93	326 312,05	1 533 756,49	0,20	
92	326 311,92	1 533 754,89	0,20	
91	326 279,57	1 533 751,05	0,20	
90	326 279,42	1 533 754,25	0,20	
89	326 251,76	1 533 753,62	0,20	
88	326 225,00	1 533 753,01	0,20	
87	326 199,83	1 533 752,31	0,20	
86	326 173,66	1 533 750,48	0,20	
85	326 143,42	1 533 746,43	0,20	
84	326 128,79	1 533 746,06	0,20	
83	326 121,04	1 533 744,76	0,20	
82	326 120,81	1 533 753,86	0,20	
81	326 155,07	1 533 756,21	0,20	
80	326 179,90	1 533 758,07	0,20	
79	326 205,19	1 533 759,42	0,20	
78	326 229,39	1 533 762,68	0,20	
77	326 254,08	1 533 763,99	0,20	
76	326 279,08	1 533 764,25	0,20	
75	326 306,97	1 533 765,35	0,20	
74	326 354,08	1 533 767,31	0,20	
73	326 382,21	1 533 769,94	0,20	
72	326 380,00	1 533 809,13	0,20	
71	326 352,90	1 533 807,97	0,20	
70	326 352,07	1 533 847,91	0,20	
69	326 326,48	1 533 847,61	0,20	
68	326 326,31	1 533 851,21	0,20	
67	326 297,19	1 533 850,50	0,20	
66	326 250,17	1 533 848,06	0,20	
65	326 250,17	1 533 845,70	0,20	
64	326 200,48	1 533 843,76	0,20	
63	326 200,39	1 533 847,00	0,20	
62	326 175,25	1 533 846,57	0,20	
61	326 168,12	1 533 847,17	0,20	
60	326 172,51	1 533 852,75	0,20	
59	326 219,39	1 533 853,74	0,20	
58	326 219,49	1 533 858,21	0,20	
57	326 254,62	1 533 858,62	0,20	
56	326 277,49	1 533 858,62	0,20	
55	326 378,23	1 533 859,91	0,20	

54	326 376,99	1 533 897,32	0,20
53	326 373,97	1 533 899,92	0,20
52	326 372,82	1 533 936,52	0,20
51	326 370,80	1 533 937,96	0,20
50	326 341,78	1 533 934,78	0,20
49	326 316,42	1 533 932,94	0,20
48	326 285,68	1 533 929,50	0,20
47	326 252,46	1 533 927,22	0,20
46	326 236,25	1 533 927,22	0,20
45	326 244,05	1 533 937,72	0,20
44	326 315,00	1 533 943,11	0,20
43	326 369,18	1 533 947,23	0,20
42	326 372,66	1 533 951,64	0,20
41	326 373,00	1 533 988,18	0,20
40	326 371,44	1 533 988,24	0,20
39	326 369,45	1 534 017,10	0,20
38	326 372,34	1 534 032,40	0,20
37	326 384,91	1 534 040,86	0,20
36	326 414,64	1 534 040,86	0,20
35	326 695,34	1 534 070,67	0,20
34	326 699,84	1 534 075,74	0,20
33	326 697,69	1 534 099,54	0,20
32	326 703,22	1 534 100,04	0,20
31	326 727,67	1 533 828,84	0,20
30	326 711,35	1 533 826,68	0,20
29	326 710,63	1 533 836,20	0,20
28	326 719,07	1 533 836,86	0,20
27	326 717,69	1 533 878,31	0,20
26	326 692,90	1 533 875,81	0,20
25	326 692,86	1 533 873,97	0,20
24	326 593,06	1 533 868,16	0,20
23	326 568,59	1 533 865,64	0,20
22	326 539,49	1 533 863,09	0,20
21	326 514,35	1 533 860,30	0,20
20	326 491,86	1 533 858,81	0,20
19	326 392,07	1 533 851,49	0,20
18	326 395,06	1 533 811,55	0,20
17	326 390,60	1 533 811,20	0,20
16	326 392,03	1 533 785,16	0,20
15	326 394,80	1 533 758,13	0,20
14	326 397,52	1 533 730,30	0,20
13	326 399,86	1 533 701,82	0,20
12	326 402,63	1 533 675,51	0,20
11	326 403,03	1 533 638,64	0,20
10	326 383,32	1 533 639,33	0,20
9	326 382,39	1 533 671,74	0,20
8	326 339,88	1 533 669,43	0,20
7	326 297,10	1 533 669,16	0,20
6	326 249,58	1 533 667,07	0,20
5	326 199,44	1 533 666,17	0,20
4	326 116,55	1 533 666,12	0,20
3	326 116,60	1 533 664,27	0,20
2	326 073,85	1 533 661,82	0,20
1	326 030,49	1 533 657,68	0,20
Вырез 1 из 2			
117	326 715,14	1 533 890,08	0,20
118	326 712,18	1 533 927,13	0,20
119	326 707,87	1 533 969,49	0,20
120	326 684,51	1 533 967,82	0,20
121	326 658,69	1 533 964,98	0,20
122	326 631,45	1 533 961,74	0,20
123	326 610,14	1 533 958,75	0,20
124	326 583,73	1 533 955,59	0,20
125	326 554,37	1 533 952,08	0,20
126	326 526,23	1 533 948,53	0,20
127	326 498,14	1 533 948,15	0,20
128	326 469,25	1 533 944,36	0,20
129	326 439,69	1 533 943,17	0,20
130	326 384,17	1 533 936,69	0,20
131	326 386,36	1 533 897,20	0,20

132	326 389,11	1 533 861,54	0,20
133	326 412,04	1 533 862,55	0,20
134	326 411,58	1 533 886,89	0,20
135	326 438,99	1 533 887,41	0,20
136	326 440,52	1 533 865,73	0,20
137	326 465,17	1 533 867,51	0,20
138	326 491,81	1 533 871,03	0,20
139	326 525,05	1 533 873,05	0,20
140	326 606,85	1 533 878,20	0,20
141	326 699,15	1 533 886,39	0,20
117	326 715,14	1 533 890,08	0,20

Вырез 2 из 2

142	326 702,64	1 533 980,33	0,20
143	326 702,37	1 533 989,72	0,20
144	326 700,52	1 534 020,74	0,20
145	326 686,35	1 534 019,21	0,20
146	326 682,12	1 534 058,93	0,20
147	326 632,40	1 534 053,73	0,20
148	326 632,22	1 534 055,43	0,20
149	326 531,18	1 534 043,12	0,20
150	326 506,53	1 534 040,30	0,20
151	326 506,36	1 534 041,57	0,20
152	326 426,33	1 534 033,26	0,20
153	326 402,57	1 534 030,60	0,20
154	326 402,30	1 534 031,81	0,20
155	326 385,16	1 534 030,32	0,20
156	326 378,37	1 534 022,94	0,20
157	326 380,14	1 533 990,51	0,20
158	326 381,34	1 533 973,44	0,20
159	326 383,60	1 533 954,86	0,20
160	326 387,68	1 533 952,20	0,20
161	326 439,37	1 533 955,95	0,20
162	326 491,03	1 533 959,03	0,20
163	326 517,30	1 533 961,28	0,20
164	326 541,37	1 533 963,02	0,20
165	326 565,64	1 533 966,11	0,20
166	326 590,08	1 533 970,13	0,20
167	326 590,34	1 533 968,59	0,20
168	326 614,75	1 533 971,79	0,20
169	326 664,40	1 533 978,35	0,20
142	326 702,64	1 533 980,33	0,20

2. Сведения о частях границ образуемых земельных участков

Обозначение земельного участка :ЗУ129

Обозначение части границ		Горизонтальное проложение (S), м	Описание прохождения части границ
от т.	до т.		
1	2	3	4
1	2	43,56	
2	3	42,82	
3	4	1,85	
4	5	82,89	
5	6	50,15	
6	7	47,57	
7	8	42,78	
8	9	42,57	
9	10	32,42	
10	11	19,72	
11	12	36,87	
12	13	26,46	
13	14	28,58	
14	15	27,96	
15	16	27,17	
16	17	26,08	
17	18	4,47	
18	19	40,05	
19	20	100,06	
20	21	22,54	
21	22	25,29	
22	23	29,21	

23	24	24,60
24	25	99,97
25	26	1,84
26	27	24,92
27	28	41,47
28	29	8,47
29	30	9,55
30	31	16,46
31	32	272,30
32	33	5,55
33	34	23,90
34	35	6,78
35	36	282,28
36	37	29,73
37	38	15,15
38	39	15,57
39	40	28,93
40	41	1,56
41	42	36,54
42	43	5,62
43	44	54,34
44	45	71,15
45	46	13,08
46	47	16,21
47	48	33,30
48	49	30,93
49	50	25,43
50	51	29,19
51	52	2,48
52	53	36,62
53	54	3,99
54	55	37,43
55	56	100,75
56	57	22,87
57	58	35,13
58	59	4,47
59	60	46,89
60	61	7,10
61	62	7,16
62	63	25,14
63	64	3,24
64	65	49,73
65	66	2,36
66	67	47,08
67	68	29,13
68	69	3,60
69	70	25,59
70	71	39,95
71	72	27,12
72	73	39,25
73	74	28,25
74	75	47,15
75	76	27,91
76	77	25,00
77	78	24,72
78	79	24,42
79	80	25,33
80	81	24,90
81	82	34,34
82	83	9,10
83	84	7,86
84	85	14,63
85	86	30,51
86	87	26,23
87	88	25,18
88	89	26,77
89	90	27,67
90	91	3,20
91	92	32,58
92	93	1,61

93	94	23,83
94	95	22,72
95	96	24,88
96	97	42,31
97	98	38,71
98	99	26,82
99	100	23,49
100	101	24,43
101	102	4,11
102	103	32,58
103	104	3,43
104	105	25,94
105	106	26,76
106	107	53,15
107	108	28,10
108	109	1,33
109	110	27,19
110	111	63,63
111	112	11,58
112	113	25,05
113	114	0,86
114	115	38,99
115	116	76,73
116	1	8,83
Вырез 1 из 2		
117	118	37,17
118	119	42,58
119	120	23,42
120	121	25,98
121	122	27,43
122	123	21,52
123	124	26,60
124	125	29,57
125	126	28,36
126	127	28,09
127	128	29,14
128	129	29,58
129	130	55,90
130	131	39,55
131	132	35,77
132	133	22,95
133	134	24,34
134	135	27,41
135	136	21,73
136	137	24,71
137	138	26,87
138	139	33,30
139	140	81,96
140	141	92,66
141	117	16,41
Вырез 2 из 2		
142	143	9,39
143	144	31,08
144	145	14,25
145	146	39,94
146	147	49,99
147	148	1,71
148	149	101,79
149	150	24,81
150	151	1,28
151	152	80,46
152	153	23,91
153	154	1,24
154	155	17,20
155	156	10,03
156	157	32,48
157	158	17,11
158	159	18,72
159	160	4,87
160	161	51,83

161	162	51,75
162	163	26,37
163	164	24,13
164	165	24,47
165	166	24,77
166	167	1,56
167	168	24,62
168	169	50,08
169	142	38,29

3. Сведения об образовании земельных участков путем перераспределения

Обозначение земельного участка _____

№ п/п	Источник образования		Сведения о частях земельных участков (территориях), включаемых в состав образуемого земельного участка	
	Кадастровый номер земельного участка (учетный номер кадастрового квартала)	Площадь (P), м ²	Обозначение	Площадь (P), м ²
1	2	3	4	5
-	-	-	-	-

4. Общие сведения об образуемых земельных участках

Обозначение земельного участка _____ :ЗУ129

№ п/п	Наименование характеристик земельного участка	Значение характеристики
1	2	3
1	Адрес земельного участка	—
2	Местоположение земельного участка в структурированном виде в соответствии с федеральной информационной адресной системой (при отсутствии адреса земельного участка)	185510, Российская Федерация, Республика Карелия, Прионежский р-н, Станкостроитель (Деревянское с/п) снт
	Дополнительные сведения о местоположении земельного участка	участок №129
3	Категория земель	Земли сельскохозяйственного назначения
4	Вид разрешенного использования	для организации садоводческого товарищества
5	Площадь земельного участка ± величина погрешности определения площади (P ± ΔP), м ²	29 835 ± 121,00
6	Предельный минимальный и максимальный размер земельного участка (P _{мин}) и (P _{макс}), м ²	—
7	Кадастровые или иные номера объектов недвижимости, расположенных на земельном участке	—
8	Условный номер земельного участка	—
	Учетный номер проекта межевания территории	—
	Реестровый номер границ	—
9	Иные сведения	—

Сведения об обеспечении доступа (прохода или проезда от земель общего пользования, земельных участков общего пользования, территории общего пользования) к образуемым или измененным земельным участкам

№ п/п	Кадастровый номер или обозначение земельного участка, для которого обеспечивается доступ	Сведения о земельных участках (землях общего пользования, территории общего пользования) посредством которых обеспечивается доступ
1	2	3
1	:ЗУ1	Земли общего пользования
2	:ЗУ2	Земли общего пользования
3	:ЗУ3	Земли общего пользования
4	:ЗУ4	Земли общего пользования
5	:ЗУ5	Земли общего пользования
6	:ЗУ6	Земли общего пользования
7	:ЗУ10	Земли общего пользования
8	:ЗУ11	Земли общего пользования
9	:ЗУ12	Земли общего пользования
10	:ЗУ13	Земли общего пользования
11	:ЗУ14	Земли общего пользования
12	:ЗУ16	Земли общего пользования
13	:ЗУ17	Земли общего пользования
14	:ЗУ18	Земли общего пользования
15	:ЗУ20	Земли общего пользования
16	:ЗУ24	Земли общего пользования
17	:ЗУ27	Земли общего пользования
18	:ЗУ29	Земли общего пользования
19	:ЗУ31	Земли общего пользования
20	:ЗУ32	Земли общего пользования
21	:ЗУ33	Земли общего пользования

22	:ЗУ35	Земли общего пользования
23	:ЗУ50	Земли общего пользования
24	:ЗУ67	Земли общего пользования
25	:ЗУ68	Земли общего пользования
26	:ЗУ70	Земли общего пользования
27	:ЗУ72	Земли общего пользования
28	:ЗУ73	Земли общего пользования
29	:ЗУ74	Земли общего пользования
30	:ЗУ75	Земли общего пользования
31	:ЗУ77	Земли общего пользования
32	:ЗУ80	Земли общего пользования
33	:ЗУ82	Земли общего пользования
34	:ЗУ83	Земли общего пользования
35	:ЗУ84	Земли общего пользования
36	:ЗУ86	Земли общего пользования
37	:ЗУ87	Земли общего пользования
38	:ЗУ88	Земли общего пользования
39	:ЗУ89	Земли общего пользования
40	:ЗУ90	Земли общего пользования
41	:ЗУ92	Земли общего пользования
42	:ЗУ93	Земли общего пользования
43	:ЗУ94	Земли общего пользования
44	:ЗУ95	Земли общего пользования
45	:ЗУ96	Земли общего пользования
46	:ЗУ99	Земли общего пользования
47	:ЗУ101	Земли общего пользования
48	:ЗУ107	Земли общего пользования
49	:ЗУ110	Земли общего пользования
50	:ЗУ111	Земли общего пользования
51	:ЗУ113	Земли общего пользования
52	:ЗУ114	Земли общего пользования
53	:ЗУ118	Земли общего пользования
54	:ЗУ123	Земли общего пользования
55	:ЗУ124	Земли общего пользования
56	:ЗУ125	Земли общего пользования
57	:ЗУ127	Земли общего пользования
58	:ЗУ121А	Земли общего пользования
59	:ЗУ128	Земли общего пользования
60	:ЗУ129	Земли общего пользования

ПРОЕКТ МЕЖЕВАНИЯ ЗЕМЕЛЬНЫХ УЧАСТКОВ СНТ "Станкостроитель"
Проектный план





Масштаб 1:2 500

Условные обозначения:

301101 - Обозначение образуемого земельного участка



- Объект капитального строительства (ОКС)

: 77

- Кадастровый номер ранее учтенного земельного участка



- Граница земельного участка сведения о которой содержатся в ЕГРН

- Кадастровый квартал

Кадастровый инженер



Коновалов А.А.

(расшифровка подписи)

« 08 »

07

20 18 г.

(дата)

М.П.

ПРОЕКТ МЕЖЕВАНИЯ ЗЕМЕЛЬНЫХ УЧАСТКОВ СНТ "Станкостроитель"

Проектный план





Масштаб 1:2.500

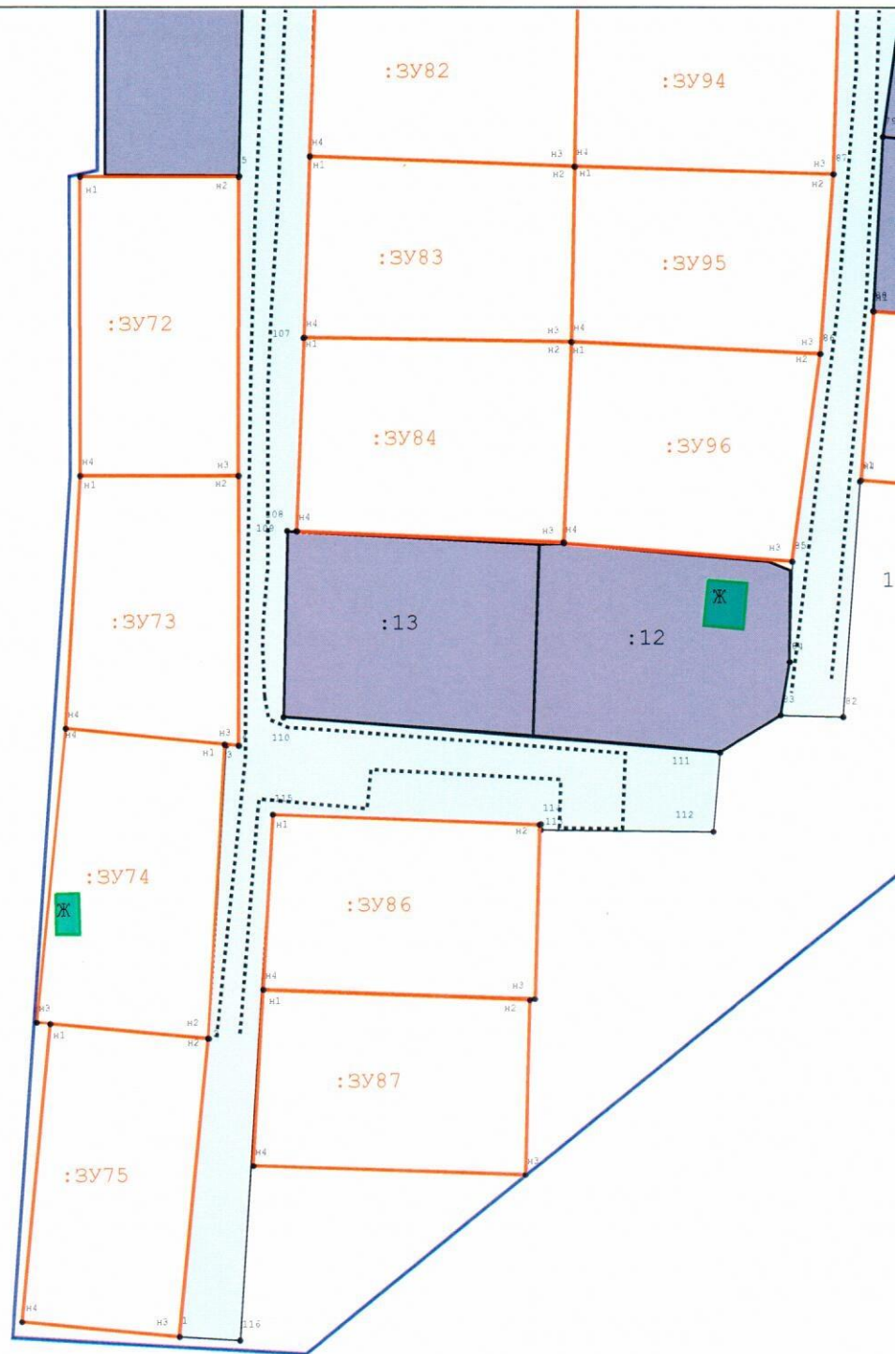
Условные обозначения:

- : 3У101** - Обозначение образуемого земельного участка
- Ж** - Объект капитального строительства (ОКС)
- : 77** - Кадастровый номер ранее учтенного земельного участка
- |** - Граница земельного участка сведения о которой содержатся в ЕГРН
- 101:20:0063101** - Кадастровый квартал
- - вновь образованная граница образуемого земельного участка
- - -** - контур дороги с отступами под дренажные канавы
- - Граница кооператива
- 192** - Объект капитального строительства сведения о котором содержатся в ЕГРН



Кадастровый инженер / **Коновалов А.А.** /
 (расшифровка подписи) **«08» 07 2022** г.
 (дата)

Раздел 4 - выноска 1



Условные обозначения:

:3У101 - Обозначение образуемого земельного участка

- Контур дороги с отступами под дренажные каналы

- Граница земельного участка сведения о которой содержатся в ЕГРН

Кадастровый инженер _____

- Вновь образован

- Кадастровый номер

:77

:192

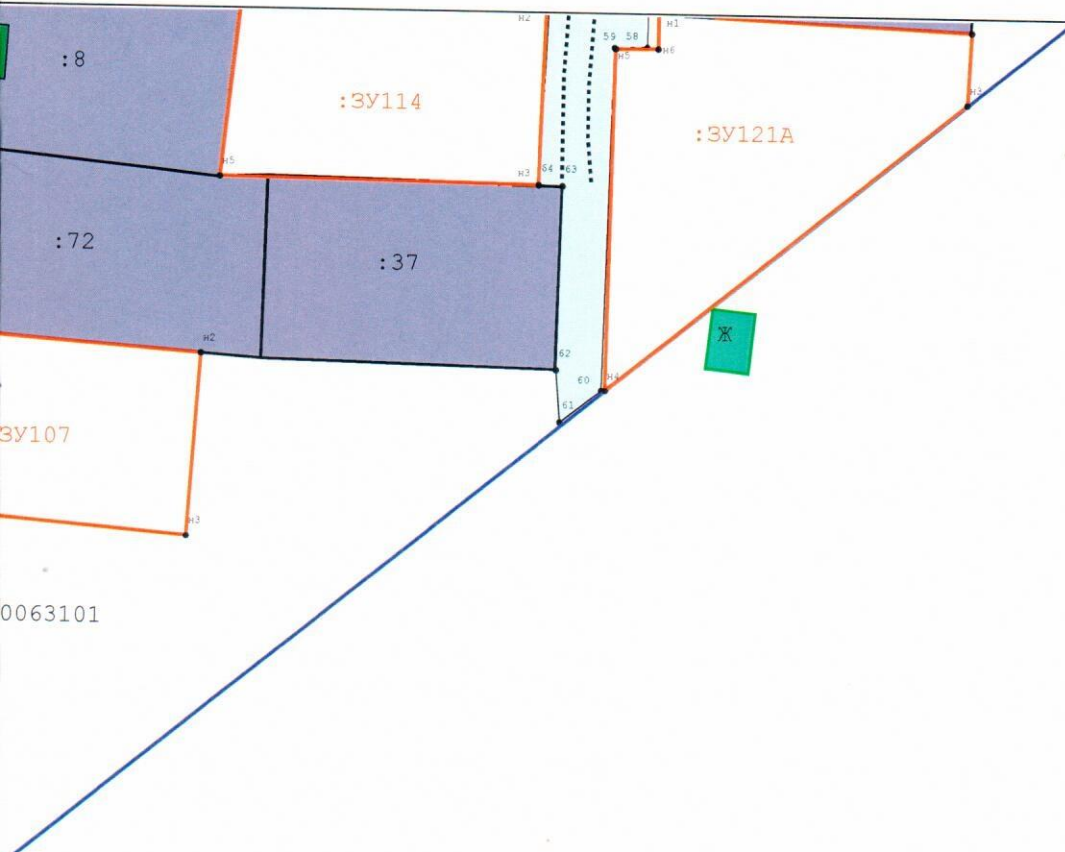
- Объект капитального строительства содержится в ЕГРН

М.П.



УЧАСТКОВ СНТ "Станкостроитель"

План



0063101

1:1 000

Граница образуемого земельного участка
 Граница учтенного земельного участка
 Объект капитального строительства сведения о котором



- Объект капитального строительства (ОКС)
- Граница кооператива
- Кадастровый квартал

10:20:0063101

Коновалов А.А.
 (расшифровка подписи)

« 28 » 07 20 22 г.
 (дата)


Раздел 4 - выноска 2



Условные обозначения:

:ЗУ101 - Обозначение образуемого земельного участка

 - Контур дороги с отступами под дренажные каналы

 - Граница земельного участка сведения о которой содержатся в ЕГРН

Кadaстровый инженер _____

- Вновь образован

- Кадастровый номер

- Объект капитального строительства содержится в ЕГРН

:77

:192

М.П.



УЧАСТКОВ СНТ "Станкостроитель"

План



Граница образуемого земельного участка
 Граница учтенного земельного участка
 Объект строительства сведения о котором



- Объект капитального строительства (ОКС)

- Граница кооператива

- Кадастровый квартал

10:20:0063101

Коновалов А.А.
 (расшифровка подписи)

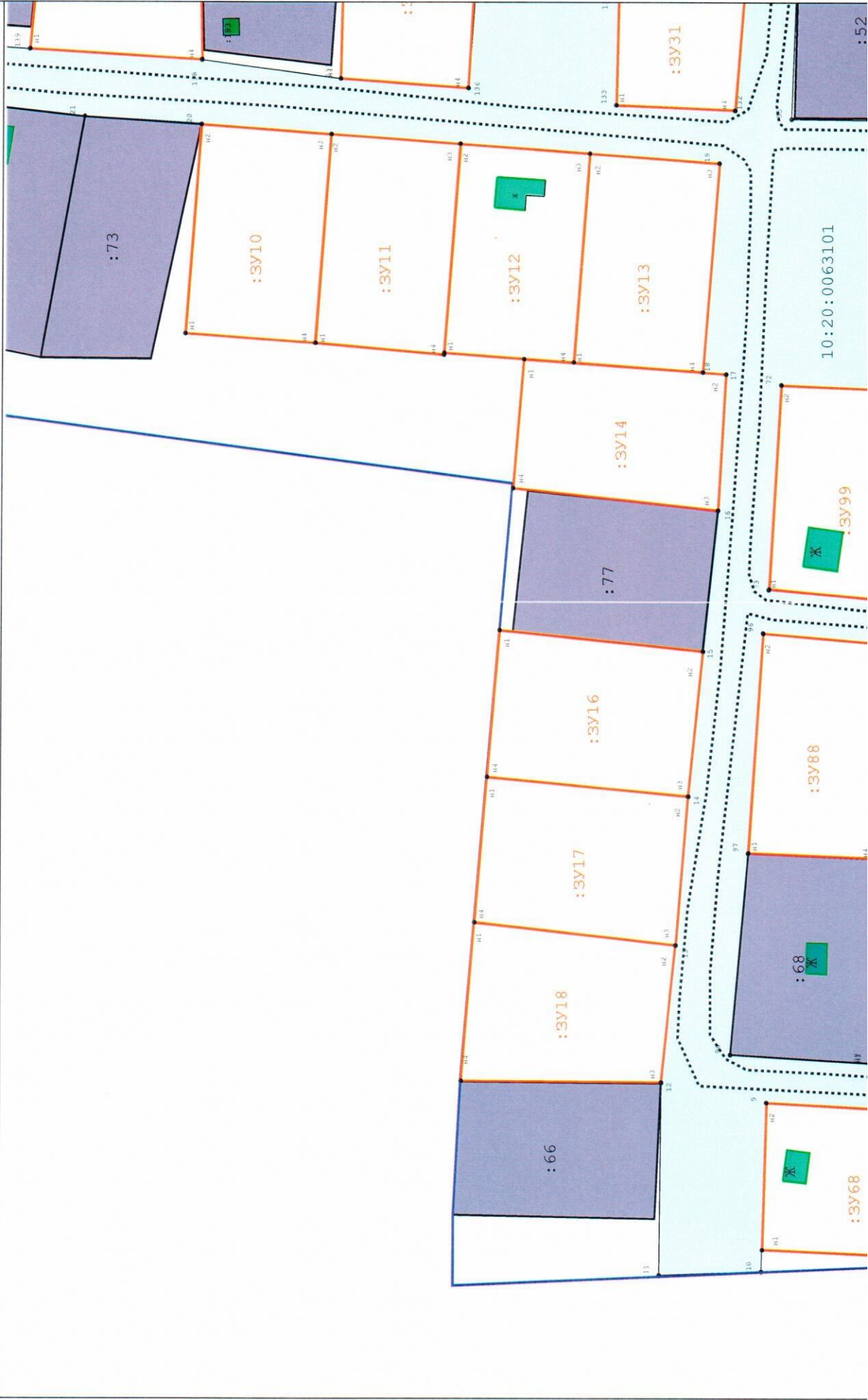
« 08 »

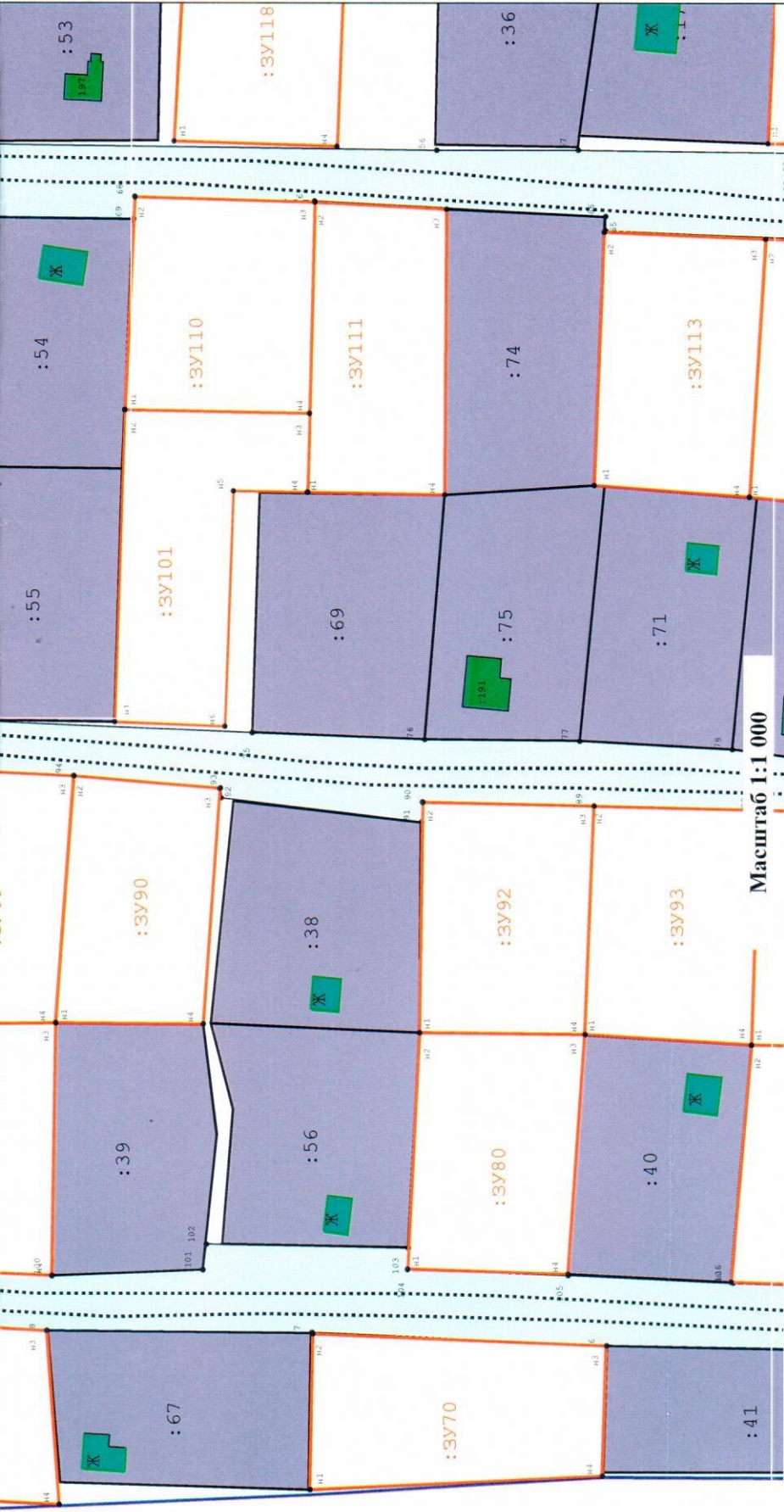
07
 (дата)

20 22 г.

ПРОЕКТ МЕЖЕВАНИЯ ЗЕМЕЛЬНЫХ УЧАСТКОВ СНТ "Станкостроитель"

Проектный план





Условные обозначения:

:ЗУ101 - Обозначение образуемого земельного участка

 - Объект капитального строительства (ОКС)

:77 - Кадастровый номер ранее учтенного земельного участка

 - Граница земельного участка сведения о которой содержится в ЕГРН

 - Кадастровый квартал

 - Вновь образованная граница образуемого земельного участка

 - Контур дороги с отступами под дренажные каналы

 - Граница кооператива

 - Объект капитального строительства сведения о котором содержатся в ЕГРН

10:20:0063101



Кадастровый инженер

/ Коновалов А.А.

(расшифровка подписи)

« 28 » 07 2022 г.

(дата)

М.П.

ПРОЕКТ МЕЖЕВАНИЯ ЗЕМЕЛЬНЫХ УЧАСТКОВ СНТ "Станкостроитель"

Проектный план

Раздел 4 - выноска 4



10:20:0063101



Масштаб 1:1 000

Условные обозначения:

- :3У101** - Обозначение образуемого земельного участка
- Ж** - Объект капитального строительства (ОКС)
- :77** - Кадастровый номер ранее учтенного земельного участка
- |** - Граница земельного участка сведения о которой содержатся в ЕГРН
- - Кадастровый квартал
- - Новая образованная граница образуемого земельного участка
- - Контур дороги с отступами под дренажные каналы
- - Граница кооператива
- - Объект капитального строительства сведения о котором содержатся в ЕГРН

10:20:0063101

Кадастровый инженер

Коновалов А.А.

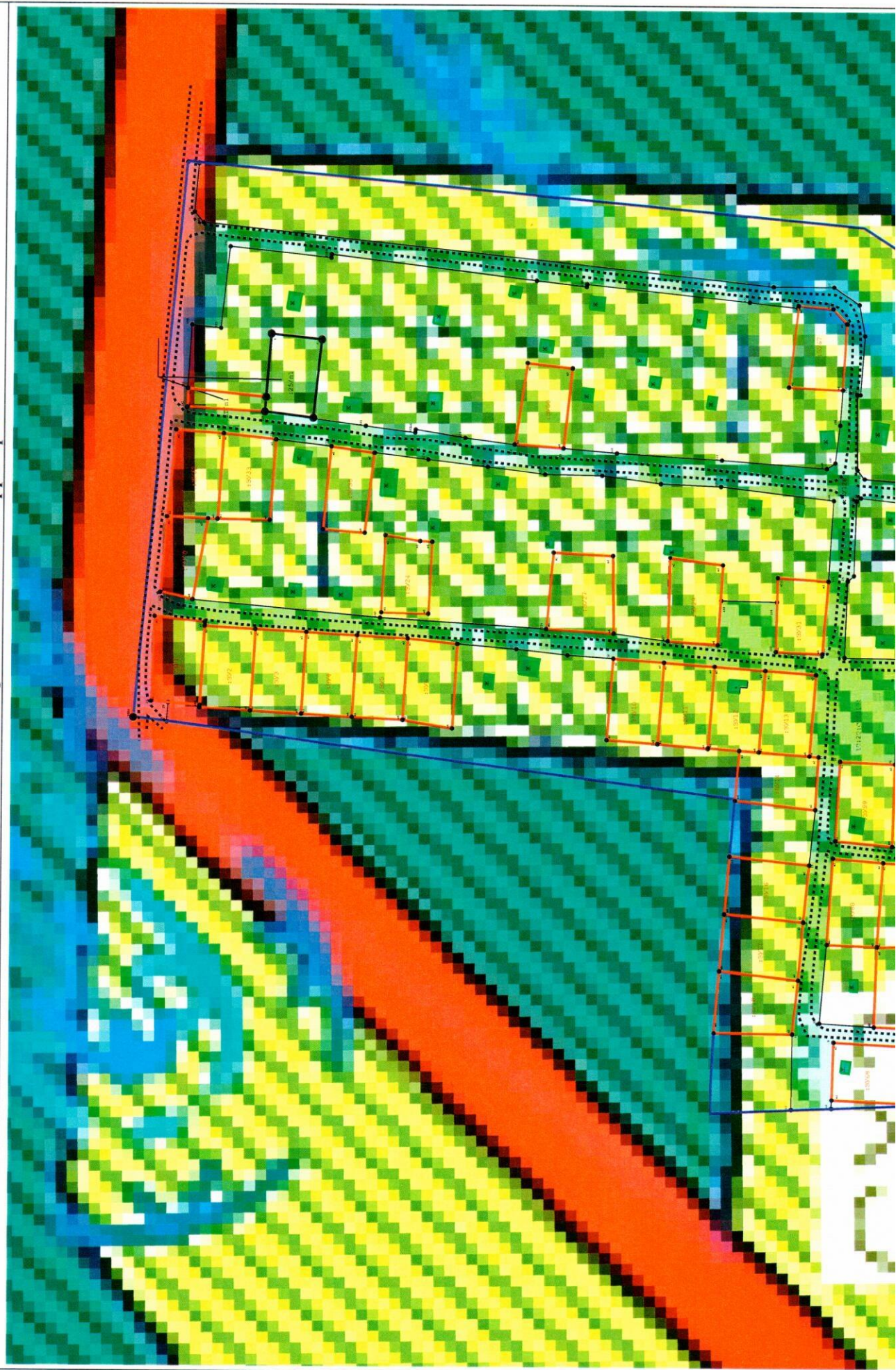
(расшифровка подписи)

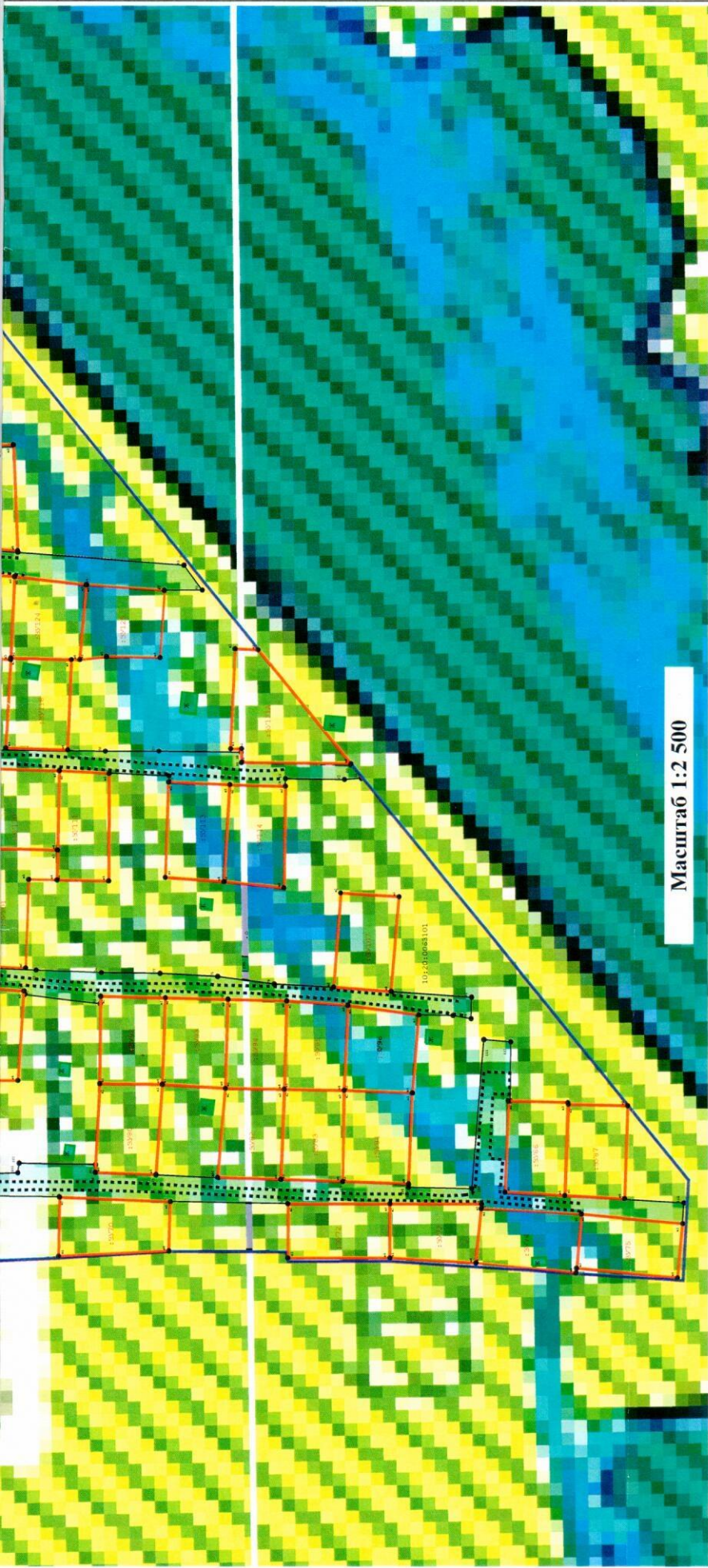
«08» 07 2022 г.

(дата)



ПРОЕКТ МЕЖЕВАНИЯ ЗЕМЕЛЬНЫХ УЧАСТКОВ СНТ "Станкостроитель"
Материалы по обоснованию проекта межевания территорий





Условные обозначения:

:3У101 - Обозначение образуемого земельного участка

Ж - Объект капитального строительства (ОКС)

:77 - Кадастровый номер ранее учтенного земельного участка

| - Граница земельного участка сведения о которой содержатся в ЕГРН

10:20:0063101 - Кадастровый квартал

Кадастровый инженер

- вновь образованная граница образуемого земельного участка

- контур дороги с отступами под дренажные канавы

- граница кооператива

- объект капитального строительства сведения о котором содержатся в ЕГРН

- растровая подложка

/ Коновалов А.А.

(расшифровка подписи)

«28» 07 2022 г.

(дата)



М.П.