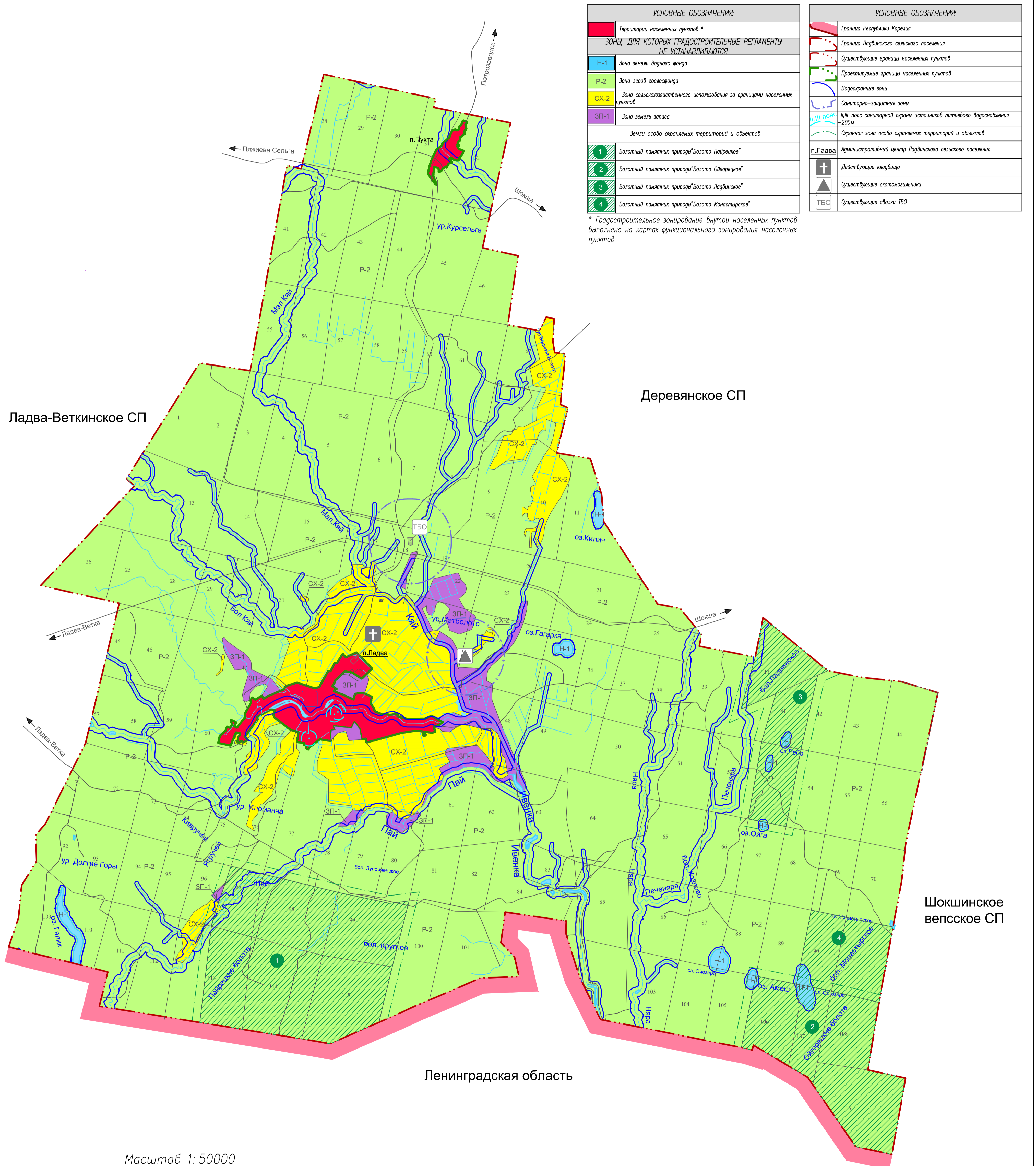


# Правила землепользования и застройки Ладвинского сельского поселения Прионежского муниципального района Республики Карелия

## Карта градостроительного зонирования территории Ладвинского сельского поселения, М 1:50000



УСЛОВНЫЕ ОБОЗНАЧЕНИЯ:	
<span style="background-color: red; border: 1px solid black; display: inline-block; width: 15px; height: 10px;"></span>	Территории населенных пунктов *
ЗОНЫ, ДЛЯ КОТОРЫХ ГРАДОСТРОИТЕЛЬНЫЕ РЕГЛАМЕНТЫ НЕ УСТАНОВЛИВАЮТСЯ	
<span style="background-color: lightblue; border: 1px solid black; display: inline-block; width: 15px; height: 10px;"></span>	Н-1 Зона земель водного фонда
<span style="background-color: lightgreen; border: 1px solid black; display: inline-block; width: 15px; height: 10px;"></span>	Р-2 Зона лесов государственного назначения
<span style="background-color: yellow; border: 1px solid black; display: inline-block; width: 15px; height: 10px;"></span>	СХ-2 Зона сельскохозяйственного использования за пределами населенных пунктов
<span style="background-color: purple; border: 1px solid black; display: inline-block; width: 15px; height: 10px;"></span>	ЗП-1 Зона земель запаса
Земли особо охраняемых территорий и объектов	
<span style="background-color: #c8e6c9; border: 1px solid black; display: inline-block; width: 15px; height: 10px;"></span>	1 Болотный памятник природы "Болото Пайрековское"
<span style="background-color: #e8f5e9; border: 1px solid black; display: inline-block; width: 15px; height: 10px;"></span>	2 Болотный памятник природы "Болото Ойгарское"
<span style="background-color: #e8f5e9; border: 1px solid black; display: inline-block; width: 15px; height: 10px;"></span>	3 Болотный памятник природы "Болото Ладвинское"
<span style="background-color: #e8f5e9; border: 1px solid black; display: inline-block; width: 15px; height: 10px;"></span>	4 Болотный памятник природы "Болото Монастырское"

УСЛОВНЫЕ ОБОЗНАЧЕНИЯ:	
<span style="border-bottom: 2px solid red; width: 20px; display: inline-block;"></span>	Граница Республики Карелия
<span style="border-bottom: 2px dashed red; width: 20px; display: inline-block;"></span>	Граница Ладвинского сельского поселения
<span style="border-bottom: 1px solid red; width: 20px; display: inline-block;"></span>	Существующие границы населенных пунктов
<span style="border-bottom: 1px dashed red; width: 20px; display: inline-block;"></span>	Проектируемые границы населенных пунктов
<span style="border-bottom: 1px solid blue; width: 20px; display: inline-block;"></span>	Водоохраняемые зоны
<span style="border-bottom: 1px solid blue; width: 20px; display: inline-block;"></span>	Санитарно-защитные зоны
<span style="border-bottom: 1px solid blue; width: 20px; display: inline-block;"></span>	III пояс санитарной охраны источников питьевого водоснабжения -200м
<span style="border-bottom: 1px solid blue; width: 20px; display: inline-block;"></span>	Охранная зона особо охраняемых территорий и объектов
<span style="border-bottom: 1px solid blue; width: 20px; display: inline-block;"></span>	п.Ладва Административный центр Ладвинского сельского поселения
<span style="border-bottom: 1px solid blue; width: 20px; display: inline-block;"></span>	Действующие кладбища
<span style="border-bottom: 1px solid blue; width: 20px; display: inline-block;"></span>	Существующие скотомогильники
<span style="border-bottom: 1px solid blue; width: 20px; display: inline-block;"></span>	Существующие свалки ТБО

\* Градостроительное зонирование внутри населенных пунктов выполнено на картах функционального зонирования населенных пунктов

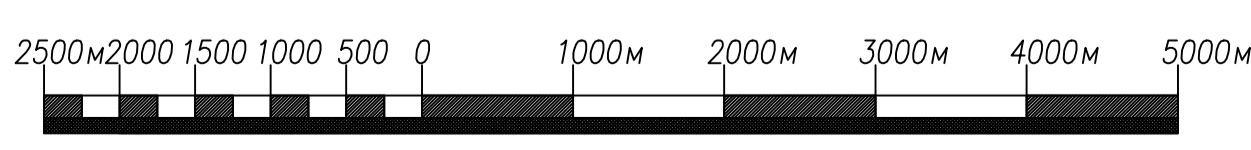
Ладва-Веткинское СП

Деревянское СП

Шокшинское  
вепское СП

Ленинградская область

Масштаб 1:50000



Изм.	Код	Лист	№ док.	Подпись	Дата	Правила землепользования и застройки Ладвинского сельского поселения Прионежского муниципального района Республики Карелия		
Директор	Батин В.А.					Стадия	Лист	Масштаб
ГАП	Сятак Я.С.							1:50000
Архитектор	Шибоева А.А.					Карта градостроительного зонирования территории Ладвинского с.п.		
Архитектор	Иусинская Е.А.							