

Схема расположения границ публичного сервитута объекта электросетевого хозяйства:  
«ВЛ-10 кВ Л-25П-5 Рыбрека-Каскесручей»,  
расположенного по адресу: Республика Карелия, Прионежский район

Площадь испрашиваемого публичного сервитута: 6 235 кв.м

Каталог координат: Приложение 1 на 1 листе

Система координат: МСК-10, зона 1

Кадастровый номер земельного участка, в отношении которого испрашивается публичный сервитут:  
ЕЗП10:22:0030100:3(10:22:0030108:8,10:22:0030111:4),ЕЗП10:22:0030100:1(10:22:0030111:18),10:22:0030108:38,10:22:0030111:152,  
земли кадастрового квартала:10:22:0030108,10:22:0030111,10:22:0030302

Утверждена

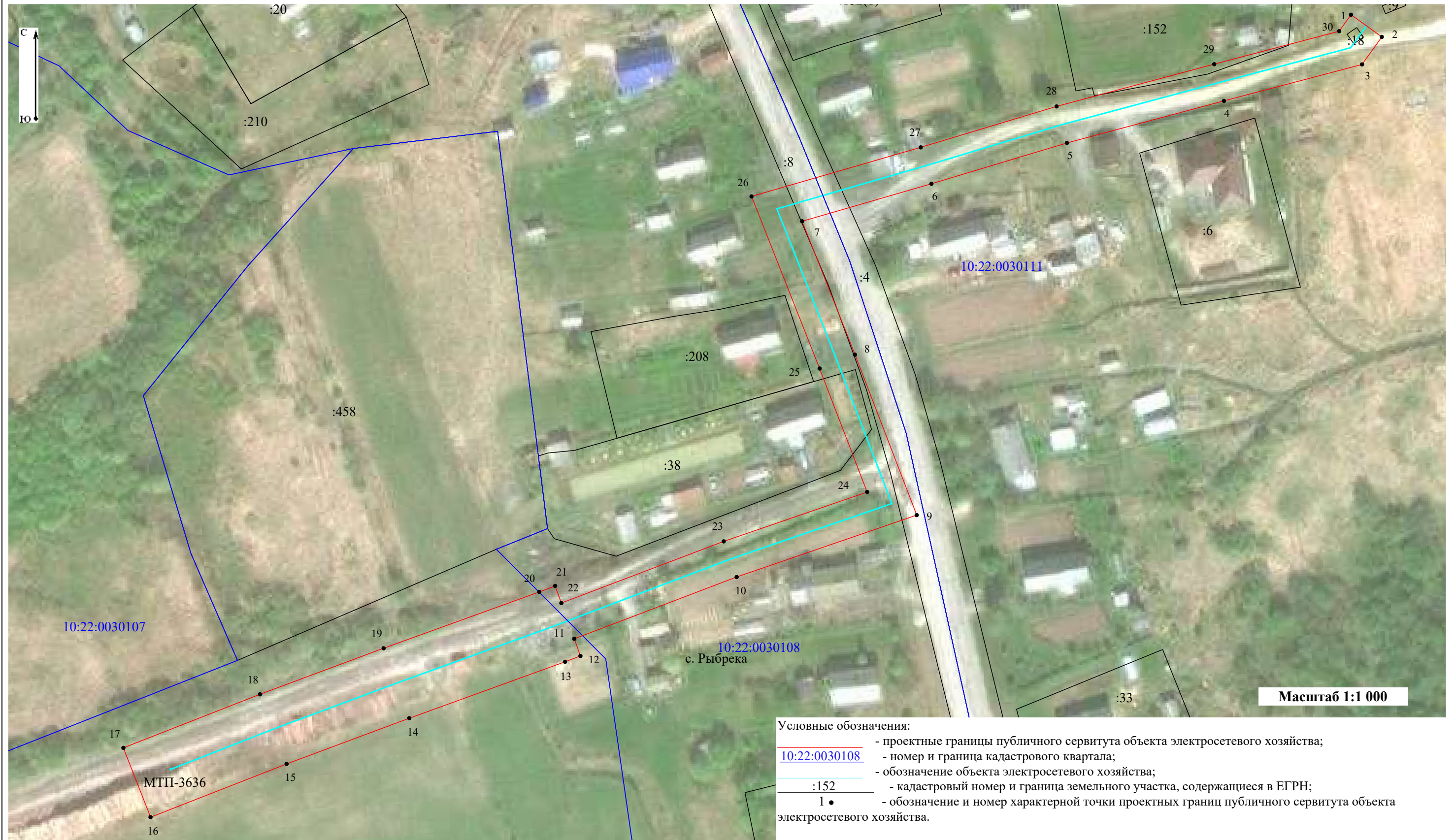
(наименование документа об утверждении, включая

наименования органов государственной власти или

органов местного самоуправления, принявших

решение об утверждении схемы или подписавших  
соглашение о перераспределении земельных участков)

от \_\_\_\_\_ № \_\_\_\_\_



**Каталог координат границ публичного сервитута  
объекта электросетевого хозяйства: «ВЛ-10 кВ Л-25П-5 Рыбрека-Каскесручей»**

<b>Площадь публичного сервитута: 6 235 кв.м.</b>		
<b>Метод определения координат: Аналитический метод</b>		
<b>Система координат: МСК - 10, зона 1</b>		
<b>Средняя квадратичная погрешность определения координат характерных точек контура (Mt) = 0,10 м</b>		
Обозначение характерных точек границ	Координаты, м	
	X	Y
1	2	3
1	291 682,10	1 586 931,01
2	291 676,02	1 586 939,46
3	291 668,49	1 586 934,03
4	291 658,49	1 586 896,17
5	291 646,98	1 586 853,10
6	291 635,78	1 586 815,94
7	291 625,50	1 586 780,49
8	291 588,95	1 586 794,97
9	291 545,01	1 586 811,89
10	291 528,03	1 586 762,52
11	291 511,12	1 586 717,98
12	291 506,42	1 586 719,68
13	291 504,81	1 586 715,46
14	291 489,36	1 586 672,73
15	291 476,85	1 586 639,09
16	291 462,23	1 586 601,77
17	291 481,23	1 586 594,33
18	291 495,91	1 586 631,81
19	291 508,51	1 586 665,70
20	291 523,94	1 586 708,37
21	291 525,60	1 586 712,74
22	291 520,90	1 586 714,44
23	291 537,81	1 586 758,98
24	291 551,33	1 586 798,31
25	291 585,17	1 586 785,29
26	291 632,31	1 586 766,60
27	291 645,75	1 586 812,99
28	291 656,98	1 586 850,26
29	291 668,54	1 586 893,50
30	291 677,59	1 586 927,77
1	291 682,10	1 586 931,01