

Схема расположения границ публичного сервитута объекта электросетевого хозяйства:
«ВЛ-0,4 кВ от ТП №3051 Н. Вилга КОС »,
расположенного по адресу: Республика Карелия, Прионежский район

Площадь испрашиваемого публичного сервитута: 915 кв.м

Каталог координат: Приложение 1 на 1 листе

Система координат: МСК-10, зона 1

Кадастровый номер земельного участка, в отношении которого испрашивается публичный сервитут: 10:20:0000000:11103, 10:20:0000000:9026, 10:20:0030109:161, 10:20:0030109:175, 10:20:0030109:410, 10:20:0030109:87, земли кадастрового квартала: 10:20:0030109, 10:20:0030110

Утверждена

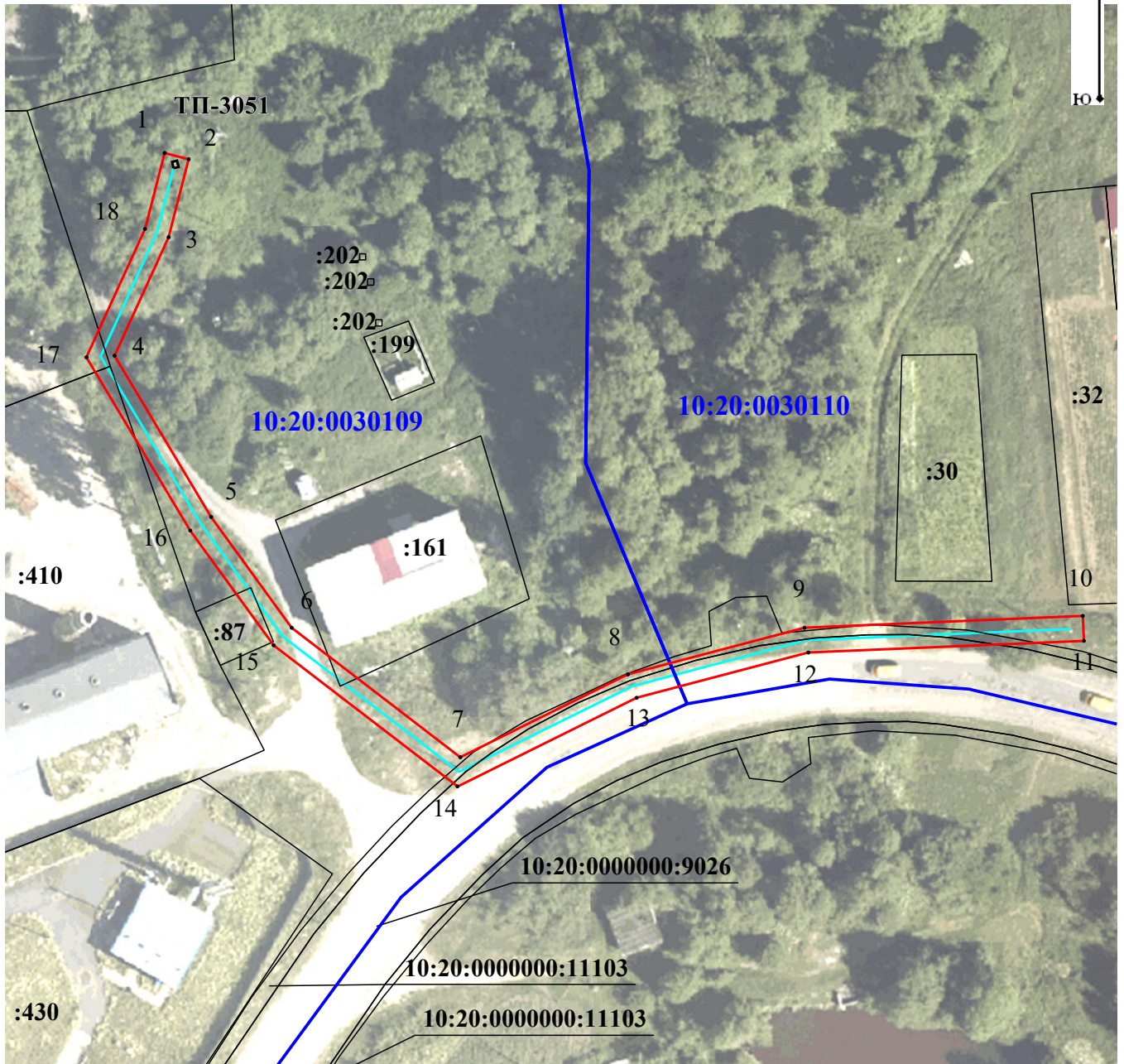
(наименование документа об утверждении, включая

наименования органов государственной власти или

органов местного самоуправления, принявших




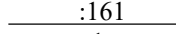
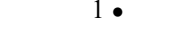
решение об утверждении схемы или подписавших
соглашение о перераспределении земельных участков)

от _____ № _____



Масштаб 1:1 000

Условные обозначения:

-  - проектные границы публичного сервитута объекта электросетевого хозяйства;
-  10:20:0030109 - номер и граница кадастрового квартала;
-  - обозначение объекта электросетевого хозяйства;
-  :161 - кадастровый номер и граница земельного участка, содержащиеся в ЕГРН;
-  1 • - обозначение и номер характерной точки проектных границ публичного сервитута объекта электросетевого хозяйства.

**Каталог координат границ публичного сервитута
объекта электросетевого хозяйства: «ВЛ-0,4 кВ от ТП №3051 Н. Вилга КОС»**

Площадь публичного сервитута: 915 кв.м.		
Метод определения координат: Аналитический метод		
Система координат: МСК - 10, зона 1		
Средняя квадратичная погрешность определения координат характерных точек контура (Mt) = 0,10 м		
Обозначение характерных точек границ	Координаты, м	
	X	Y
1	2	3
1	347 480,96	1 512 542,14
2	347 479,97	1 512 546,02
3	347 467,42	1 512 542,79
4	347 448,37	1 512 534,11
5	347 422,46	1 512 549,62
6	347 404,63	1 512 562,57
7	347 383,80	1 512 589,67
8	347 397,13	1 512 616,59
9	347 404,61	1 512 644,99
10	347 406,52	1 512 689,70
11	347 402,52	1 512 689,87
12	347 400,63	1 512 645,59
13	347 393,36	1 512 618,00
14	347 379,11	1 512 589,21
15	347 401,81	1 512 559,67
16	347 420,25	1 512 546,28
17	347 448,12	1 512 529,59
18	347 468,76	1 512 539,01
1	347 480,96	1 512 542,14