

Схема расположения границ публичного сервитута объекта электросетевого хозяйства:
«ВЛ-0,4 кВ от ТП № 78 Суйсарь»,
расположенного по адресу: Республика Карелия, Прионежский район

Площадь испрашиваемого публичного сервитута: 276 кв.м

Каталог координат: Приложение 1 на 1 листе

Система координат: МСК-10, зона 1

Кадастровый номер земельного участка, в отношении которого испрашивается публичный сервитут: 10:20:0020207:230, земли кадастрового квартала: 10:20:0020207

Утверждена

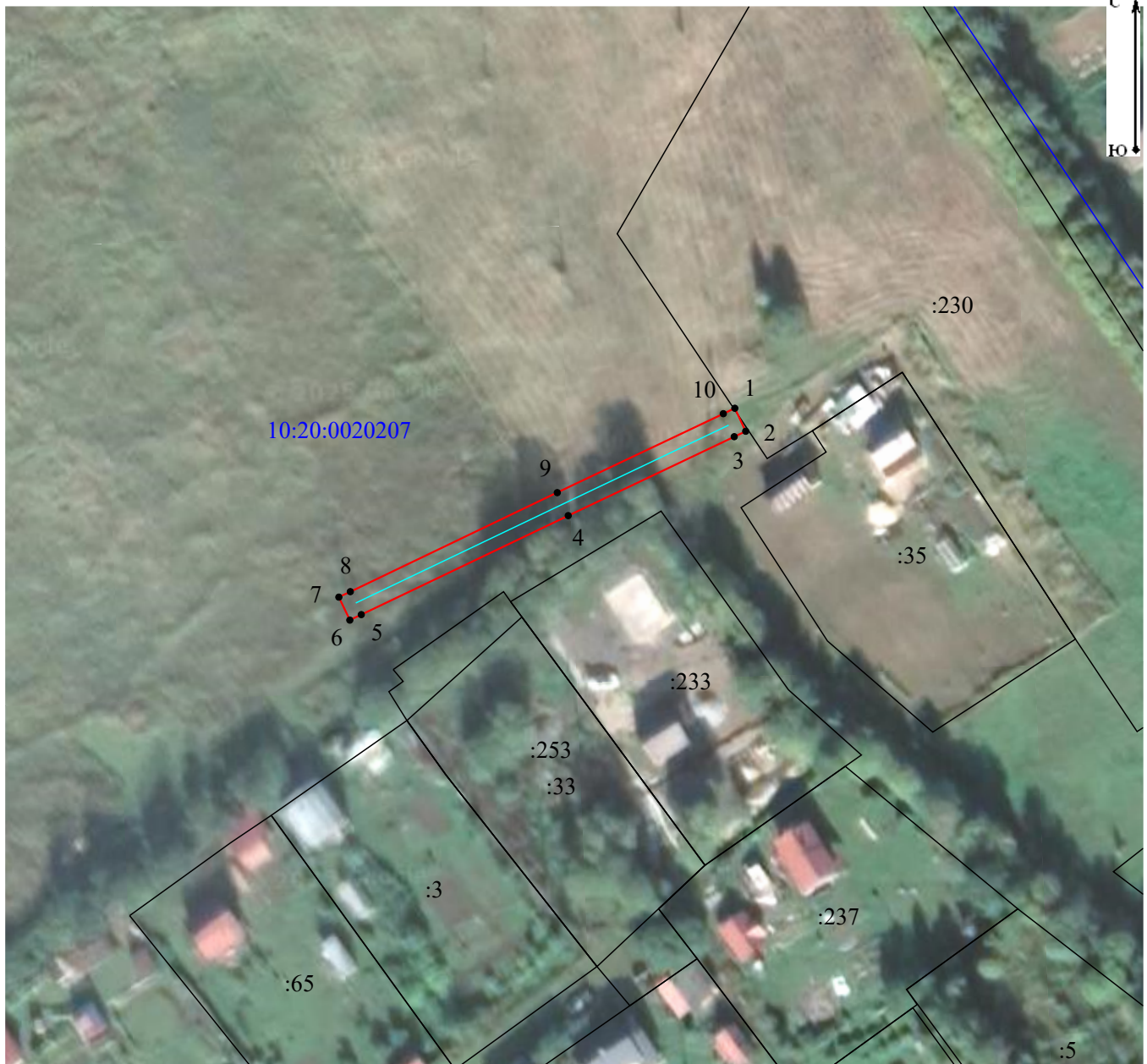
(наименование документа об утверждении, включая

наименования органов государственной власти или

органов местного самоуправления, принявших




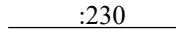
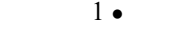
решение об утверждении схемы или подписавших соглашение о перераспределении земельных участков)

от _____ № _____



Масштаб 1:1 000

Условные обозначения:

-  - проектные границы публичного сервитута объекта электросетевого хозяйства;
-  10:20:0020207 - номер и граница кадастрового квартала;
-  - обозначение объекта электросетевого хозяйства;
-  :230 - кадастровый номер и граница земельного участка, содержащиеся в ЕГРН;
-  1 • - обозначение и номер характерной точки проектных границ публичного сервитута объекта электросетевого хозяйства.

**Каталог координат границ публичного сервитута
объекта электросетевого хозяйства: «ВЛ-0,4 кВ от ТП № 78 Суйсарь»**

Площадь публичного сервитута: 276 кв.м.		
Метод определения координат: Аналитический метод		
Система координат: МСК - 10, зона 1		
Средняя квадратичная погрешность определения координат характерных точек контура (Mt) = 0,10 м		
Обозначение характерных точек границ	Координаты, м	
	X	Y
1	2	3
1	365 401,33	1 532 652,40
2	365 397,71	1 532 654,11
3	365 396,86	1 532 652,31
4	365 384,46	1 532 626,20
5	365 368,90	1 532 593,66
6	365 368,04	1 532 591,86
7	365 371,65	1 532 590,13
8	365 372,51	1 532 591,94
9	365 388,07	1 532 624,48
10	365 400,47	1 532 650,59
1	365 401,33	1 532 652,40