

Утверждена

(наименование документа об утверждении, включая

наименование органов государственной власти

органов местного самоуправления, принявших

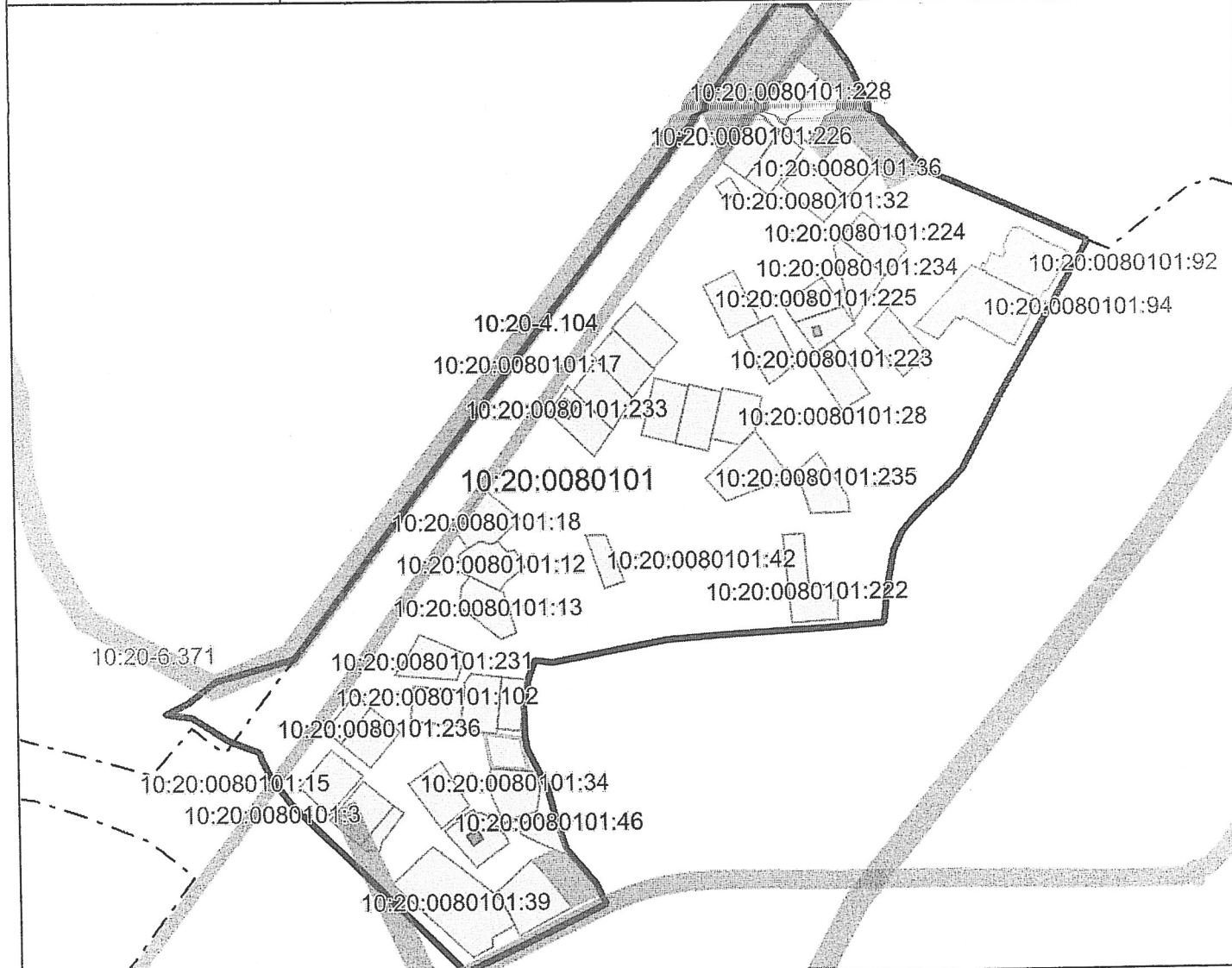
решение об утверждении схемы)

от _____ № _____


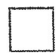




Схема расположения земельного участка или земельных участков на кадастровом плане территории

Площадь земельного участка: 869 кв.м.		
Обозначение характерных точек границ	Координаты, м	
	X	Y
1	2	3
1	320224.80	1528060.16
2	320223.00	1528091.75
3	320250.50	1528084.75
4	320254.75	1528054.50

Система координат:	СК_кадастрового_квартала
Масштаб:	1 : 5479



Условные обозначения:

-  Граница
-  Кадастровые кварталы
-  Земельные участки
-  Объекты капитального строительства
-  Территориальные зоны
-  Зоны с особыми условиями использования территорий